

THIS MAP WAS PREPARED FOR ASSESSMENT PURPOSES ONLY. NO LIABILITY IS ASSUMED FOR THE ACCURACY OF THE DATA SHOWN. ASSESSOR'S PARCEL MAY NOT COMPLY WITH LOCAL LOT-SPLIT OR BUILDING SITE ORDINANCES.

POR. TEMECULA RANCHO SEC. 11 T.8S, R.3W  
CITY OF TEMECULA

TRA 013-013

922-02

921-02



Legend

- Lot Lines
- Right Of Way
- - - Old Lot Lines
- - - Reference R.O.W.
- • • Other Easements
- • • Lease Area
- Subdivision Ter Mark

Date	Old Number	New Number
1/1/1976	225-1	025-2-4
2/1/1976	025-2	025-5-6
3/1/1976	021-4	021-6-5T
4/1/1976	022-3	022-5-5T
4/1/1976	022-4	022-6-5T
5/1/1976	022-6	022-7-11
7/1/1976	022-5	022-12,13
7/1/1976	022-12	022-14,15,16
10/1/1975	022-15	022-17-18
10/1/1976	022-14	022-19,20
3/1/1977	022-9	022-21,22
3/1/1977	022-13	022-23,24
5/1/1977	024-8-7	024-16
5/1/1977	025-4	025-7,8
6/1/1977	023-1	023-10,11,5T
6/1/1977	023-5,6	023-9
6/1/1977	024-5,15	024-16
6/1/1977	023-6	023-7,8
6/1/1977	024-4	024-16,17
6/1/1977	025-1	022-3 F 5T
6/1/1977	022-2	022-4 F 5T
6/1/1977	026-1	026-2,4
6/1/1977	024-1	024-19,20
6/1/1977	024-19	024-21,22
2/1/1979	026-2	026-5,8
5/1/1979	023-7,9,10	023-15,17
6/1/1979	023-2,3,4	023-12,17
6/1/1979	026-3,5,6	026-7,10
6/1/1979	025-3,5,7	025-9,12
2/1/1982	023-12,13	023-16
4/1/1982	024-17,18	024-23
5/1/1984	026-13	026-11
5/1/1984	025-13	025-14
5/1/1984	025-9,13,12	025-13
4/1/1986	024-20,21,22	024-24
12/1/1985	024-24	024-25,26
6/1/1987	021-5	021-07
2/1/1988	025-9,13,11	025-12,13
4/1/1988	023-14,17	023-19
6/1/1988	024-25,26	024-27
11/1/1983	18	20,5T
1/1/1993	026-12,13	026-14,15
1/1/1995	021-3	021-7,5T
2/1/1997	023-23	023-21,22
2/1/1999	025-14	026-16,17
2/1/1999	025-8,11	026-21,22
2/1/1999	026-17,19	026-20
2/1/1999	026-11	024-18,19
3/1/2001	026-15,16	026-27
3/1/2001	026-7	026-23,24
3/1/2001	026-23	026-25,26
3/1/2001	026-24,25	024-27
7/1/2005	026-27	28-31
7/1/2005	22-28	026-32
5/1/2016	024-21,32	23
1/1/2008	024-12,11	024-28
6/2/2010	026-31	36,39
6/2/2010	026-33	36,37
6/2/2010	026-29	34,35
6/2/2010	026-34	40,41
4/5/2012	026-43	44,45
4/5/2012	026-41,41	42,43
7/1/2013	026-37	46,47
7/1/2013	026-15,46	48

RIVER ST.

OLD TOWN (FRONT ST.)

ST.

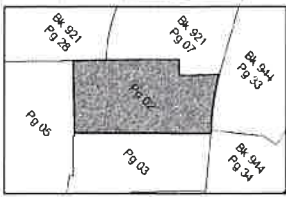
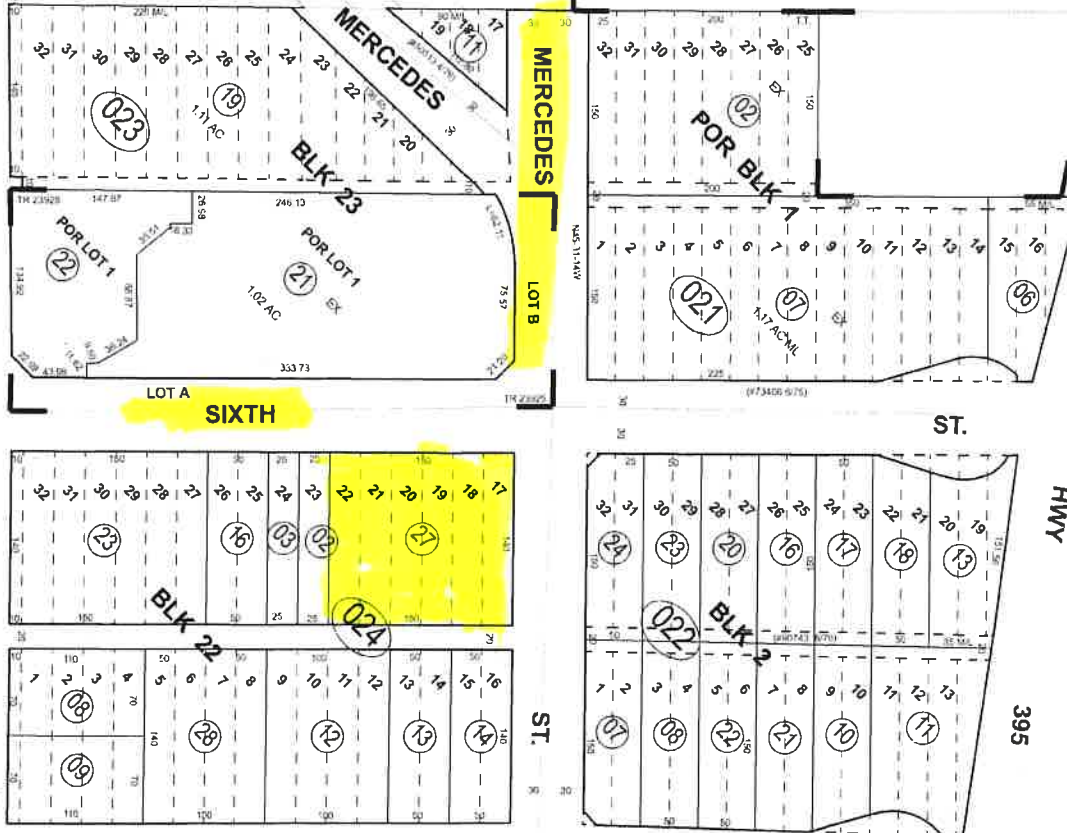
FIFTH

ST.

ST.

HWY

395



Data  
DEED # 105961 12/67  
MAP # 412583 STATE HWY 395  
RS 63/31, MERG. 291

Map Reference  
MB 209/21 - 23 TRACT MAP NO. 23925  
MB 15/726 SD TOWN OF TEMECULA

Aug 2019

