

À vendre ou à louer | For sale or lease

CBRE

2105, chemin de la Côte-de-Liesse

Saint-Laurent (Québec)

± 14 000 pi² sur 80 154 pi² de terrain
± 14,000 sq. ft. on 80 154 sq. ft. of land



Idéal pour siège social et la gestion de flottes
Ideal for corporate headquarters and fleet operations



À proximité de la station Bois-Franc
Steps to Bois-Franc REM Station



Excellente visibilité depuis l'autoroute 40
Unparalleled visibility from Highway 40



150 000 véhicules par jour
150,000 vehicles per day



Activité automobile autorisée
Rare automotive zoning

Description de la propriété | Property Details

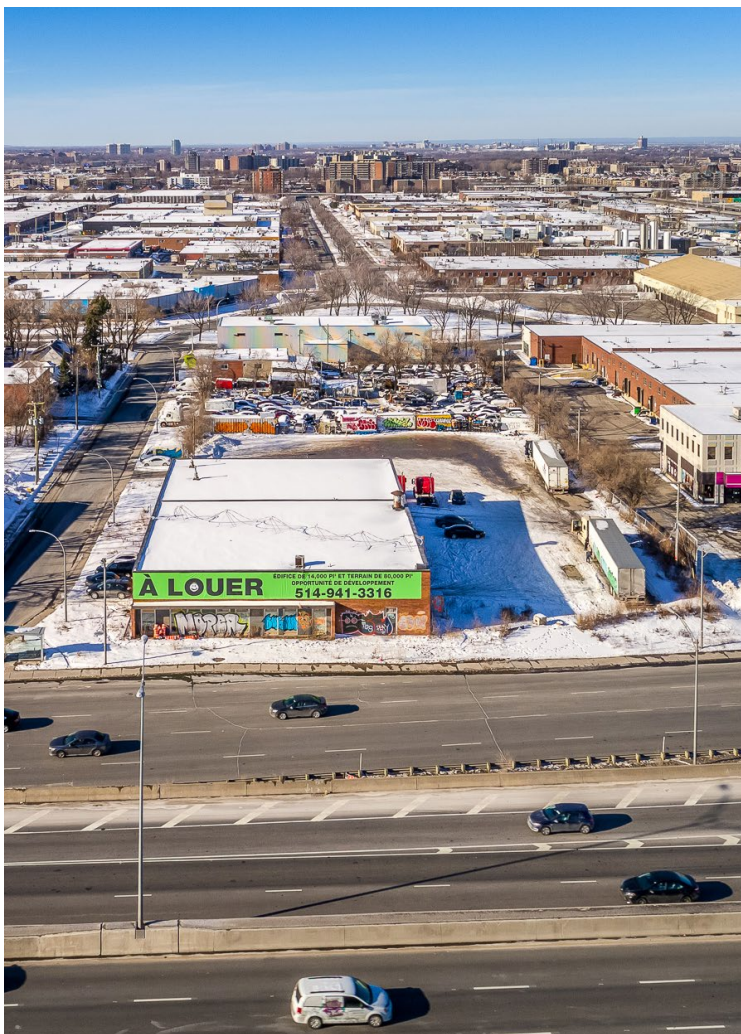
Superficie du bâtiment (pi²) Building Area (sq.ft.)	± 14 000
Terrain (pi²) Land Area (sq. ft.)	± 80 154
Numéro de lot Lot Number	2 189 519

Zonage | Zoning

Zonage Zoning	18-034
Usages permis Authorized Usages	Commercial Retail: c1, c2
Hauteur Height	4 floors (maximum)
Densité Density	1.2
Taux de couverture du site Site Coverage Ratio	31% (minimum)

Information financière | Financial Information

Loyer net demandé (pi²) Asking Net Rent (sq. ft.)	Contactez-nous Contact us
Prix demandé Asking Sale Price	Contactez-nous Contact us
Taxes municipales Municipal Taxes	\$ 83 449,86
Taxe scolaire School Tax	\$ 2334,43
Taxes totales Total Taxes	\$ 85 784,29

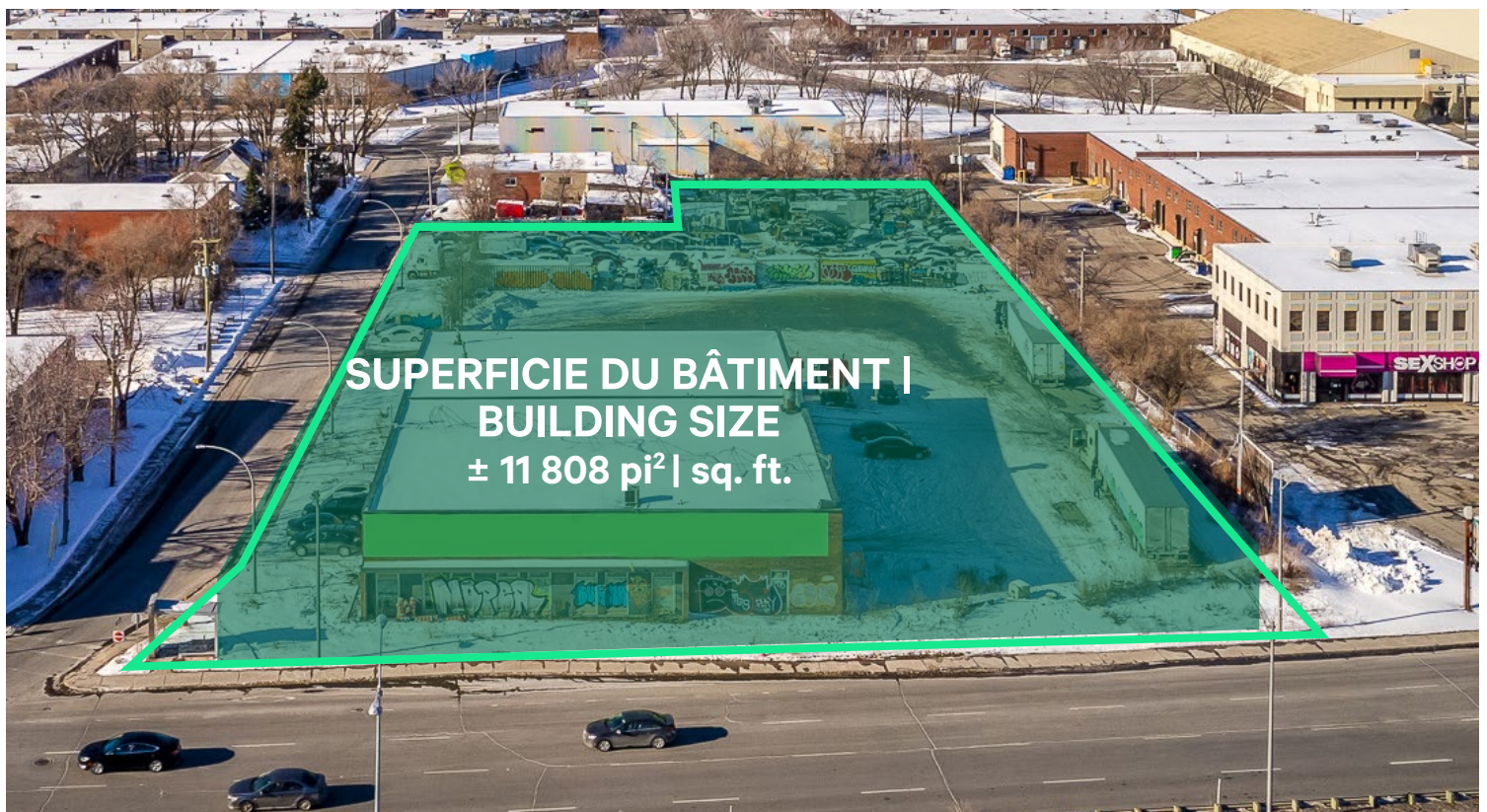


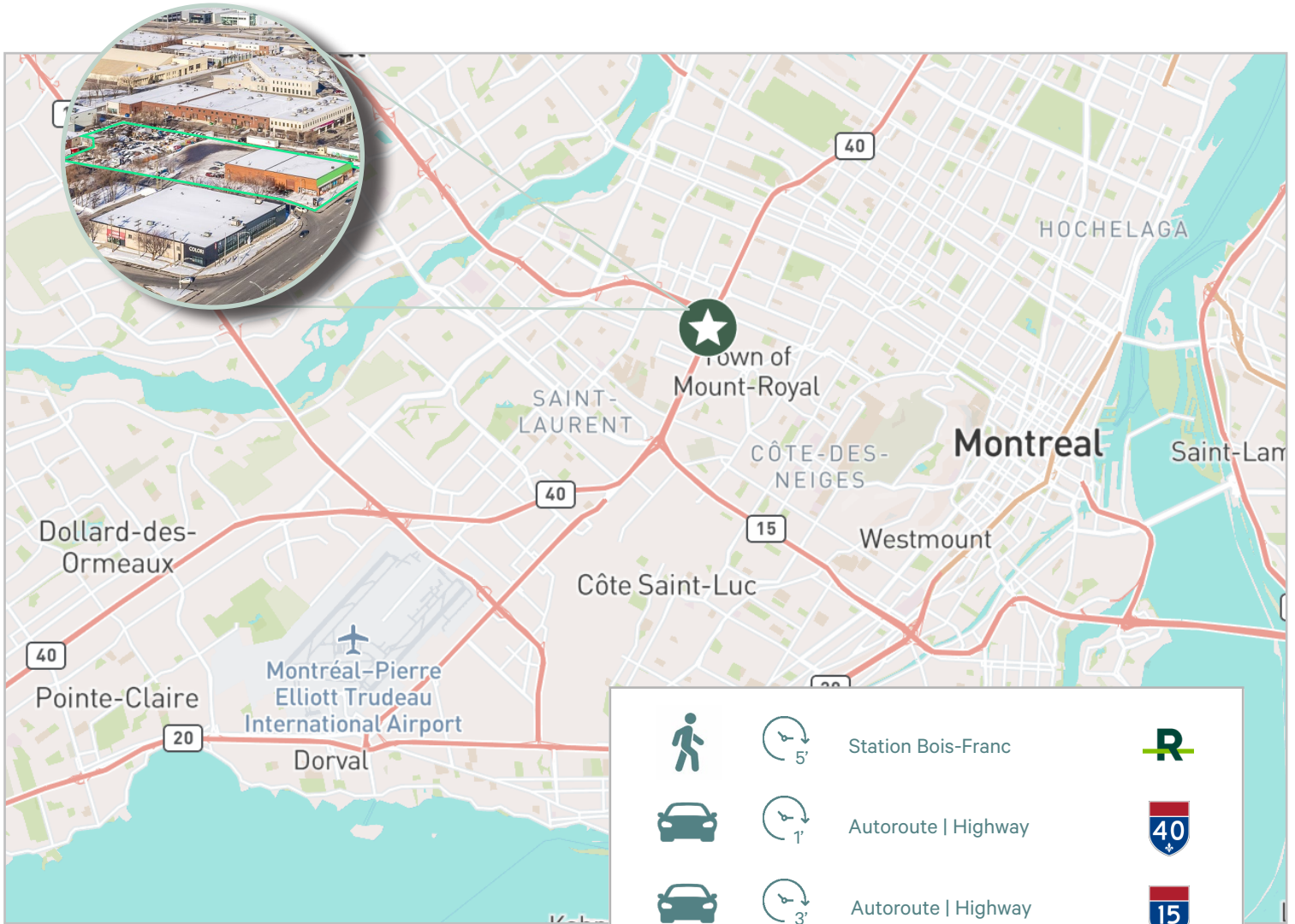
janvier 2021

2105, ch. de la Côte-de-Liesse
Saint-Laurent | Québec

À vendre ou à louer | For sale or lease

Emplacement géographique Geographical location





Communiquez avec nous : Contact us:

Ryan Cymet, SIOR*

Vice-chairman | Vice Chairman
Courtier immobilier
Real Estate Broker
+1 514 737 2403
ryan.cymet@cbre.com

Jean-Philippe Daunais, SIOR**

Vice-chairman | Vice Chairman
Courtier immobilier agréé
Chartered Real Estate Broker
+1 514 737 4798
jp.daunais@cbre.com

Isabeau Des Rosiers

Associée principale | Senior Associate
Courtier immobilier commercial
Commercial Real Estate Broker
+1 514 375 0823
isabeau.desrosiers@cbre.com

*Courtier immobilier agissant au sein de la société par actions Services immobiliers Ryan Cymet inc.

**Courtier immobilier agréé agissant au sein de la société par actions Services immobiliers Jean-Philippe Daunais inc.

CBRE Limitée, agence immobilière
1250, boulevard René-Lévesque Ouest, bureau 2800, Montréal (Québec) H3B 4W8 cbre.ca

Cet avis de non-responsabilité est applicable à CBRE Limitée, agence immobilière, et à toutes les autres divisions de la Société; incluant tous les employés et entrepreneurs indépendants (« CBRE »). Les renseignements contenus dans ce document, incluant de manière non exhaustive les projections, les images, les opinions, les hypothèses et les estimations (les « Renseignements ») n'ont pas été vérifiés par CBRE, et CBRE n'indique pas, ne justifie pas et ne garantit pas la pertinence, l'exactitude et l'exhaustivité des Renseignements. CBRE n'accepte pas et n'assume pas de responsabilité ou d'engagement, direct ou indirect, quant aux Renseignements ou aux références que le destinataire y fera. Le destinataire des Renseignements doit prendre les mesures qu'il estime nécessaires pour vérifier les Renseignements avant de les utiliser à titre de référence. Les Renseignements peuvent changer et toutes les propriétés décrites par les Renseignements peuvent être retirées du marché à tout moment, sans préavis et sans créer d'obligation de la part de CBRE vis-à-vis du destinataire. CBRE et le logo de CBRE sont les marques de service de CBRE Limitée et/ou ses affiliés ou sociétés apparentées dans d'autres pays. Toutes les autres marques représentées dans ce document appartiennent à leurs propriétaires respectifs. Tous droits réservés. Sources : Service de cartographie canadien canadamapping@cbre.com; DMTI Spatial, Environics Analytics, Microsoft Bing, Google Earth.