



1689, rue du Marais

Québec (Qc)

À LOUER 9 288 pi²

Idéal pour commerces de détail, bureaux et professionnels de la santé

FOR LEASE 9,288 sq. ft.

Ideal for retail, office space and healthcare professionals



Accès facile par l'aut.
Robert-Bourassa (740)
Easy access by Robert-Bourassa Highway (740)



Emplacement
exceptionnel
Exceptional location



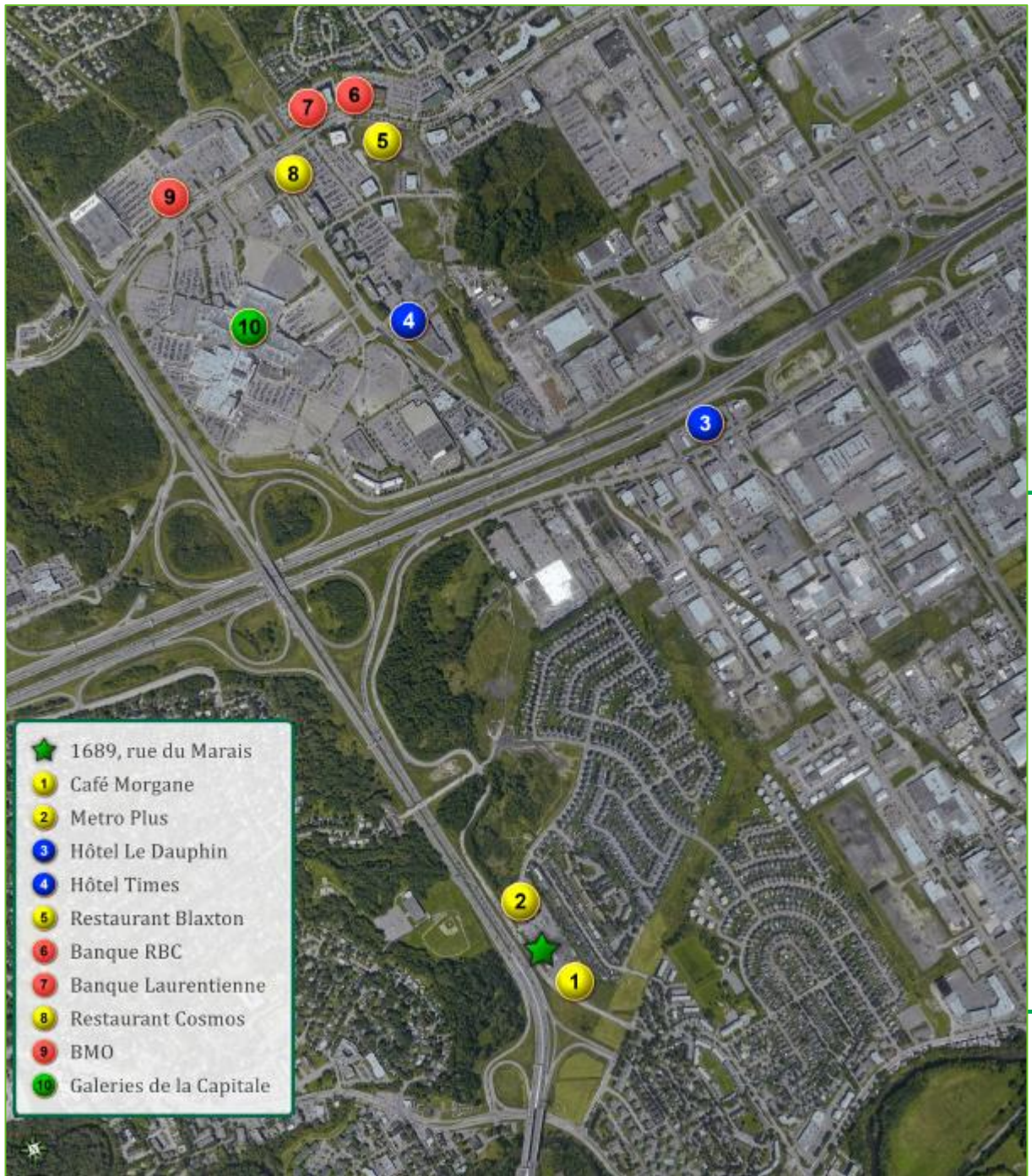
Réseau de transport en
commun à proximité.
Nearby public transit.
Arrêt | Stop : 5247



Zonage
flexible.
Flexible zoning.

Carte de localisation | Location map

1689, RUE MARIS, QUÉBEC (Qc)



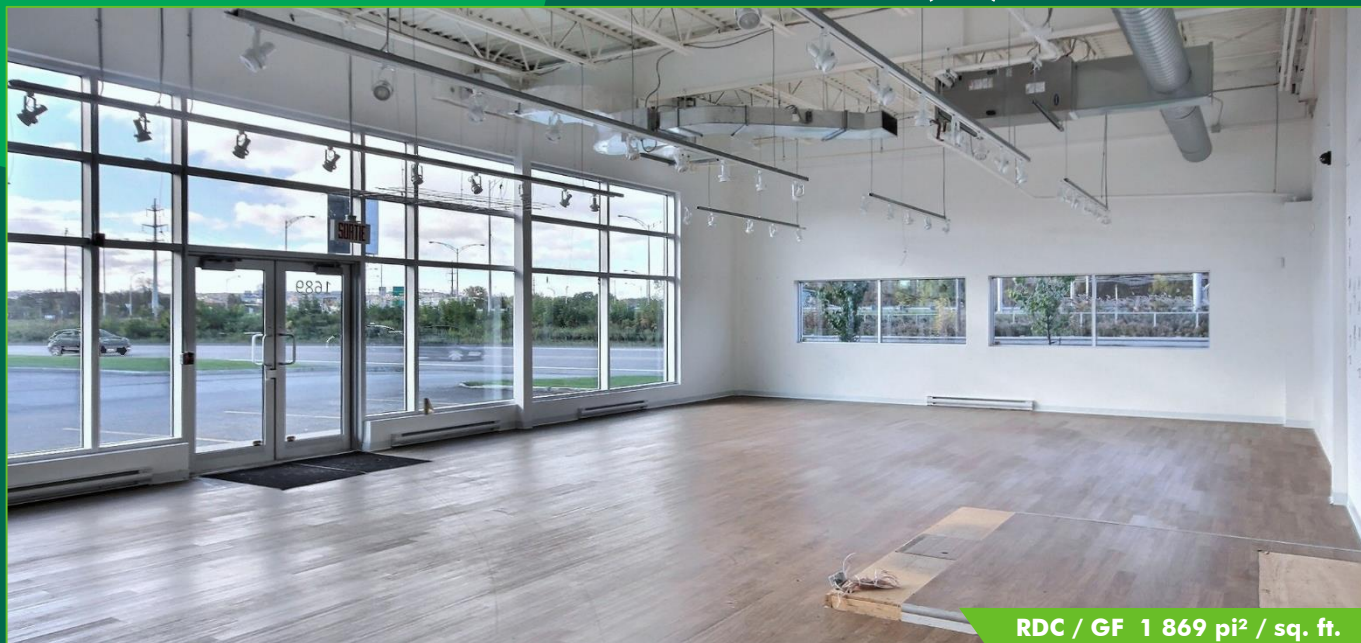
- ◆ Restaurants | *Restaurants*
- ◆ Hôtels | *Hotels*
- ◆ Banques | *Banks*
- ◆ Centre commercial | *Shopping Center*

■ Superficie totale de l'immeuble (pi ²) <i>Total building area (sq. ft.)</i>	35 996
■ Superficie disponible (pi ²) <i>Available area (sq. ft.)</i>	9 288
■ Année de construction <i>Year built</i>	2015
■ Nombre d'étages <i>Number of floors</i>	3
■ Étage type (pi ²) <i>Typical floor plate (sq. ft.)</i>	11 998
■ Quai de chargement <i>Loading dock</i>	1
■ Stationnement <i>Parking</i>	4 : 1 000 pi ² / sq. ft.
■ Améliorations locatives <i>Leasehold improvements</i>	Aménagements de base <i>Base building</i>
■ Loyer net (le pi ²) <i>Net rent (per sq. ft.)</i>	12,50 \$ - 17,50 \$
■ Loyer additionnel (le pi ²) <i>Additional rent (per sq. ft.)</i>	9,50 \$
■ Allocation monétaire (le pi ²) <i>Tenant inducement (per sq. ft.)</i>	20,00 \$
■ Zonage <i>Zoning</i>	22434CC



1689, rue du Marais,

Québec (Qc)



RDC / GF 1 869 pi² / sq. ft.

**POUR PLUS
D'INFORMATION
FOR MORE
INFORMATION**

PHILIPPE LAMBERT

+1 418 622 4019
philippe.lambert@cbre.com

Associé
Courtier immobilier commercial
Associate
Commercial Real Estate Broker



2^e/nd 3 987 pi² / sq. ft.

CBRE Limitée, agence immobilière | 1020, rue Bouvier, bureau 400, Québec (Québec) G2K 0K9

Cet avis de non-responsabilité est applicable à CBRE Limitée, agence immobilière, et à toutes les autres divisions de la Société: incluant tous les employés et entrepreneurs indépendants (« CBRE »). Les renseignements contenus dans ce document, incluant de manière non exhaustive les projections, les images, les opinions, les hypothèses et les estimations (les « Renseignements ») n'ont pas été vérifiés par CBRE, et CBRE n'indique pas, ne justifie pas et ne garantit pas la pertinence, l'exactitude et l'exhaustivité des Renseignements. CBRE n'accepte pas et n'assume pas de responsabilité ou d'engagement, direct ou indirect, quant aux Renseignements ou aux références que le destinataire y fera. Le destinataire des Renseignements doit prendre les mesures qu'il estime nécessaires pour vérifier les Renseignements avant de les utiliser à titre de référence. Les Renseignements peuvent changer et toutes les propriétés décrites par les Renseignements peuvent être retirées du marché à tout moment, sans préavis et sans créer d'obligation de la part de CBRE vis-à-vis du destinataire. CBRE et le logo de CBRE sont les marques de service de CBRE Limitée et/ou ses affiliés ou sociétés apparentées dans d'autres pays. Toutes les autres marques représentées dans ce document appartiennent à leurs propriétaires respectifs. Tous droits réservés. Sources : Service de cartographie canadien canadamapping@cbre.com; DMTI Spatial, Environics Analytics, Microsoft Bing, Google Earth

www.cbre.ca/quebec

CBRE

QUÉBEC
ville

QUÉBEC
ville