

NOTES IMPLANTATION

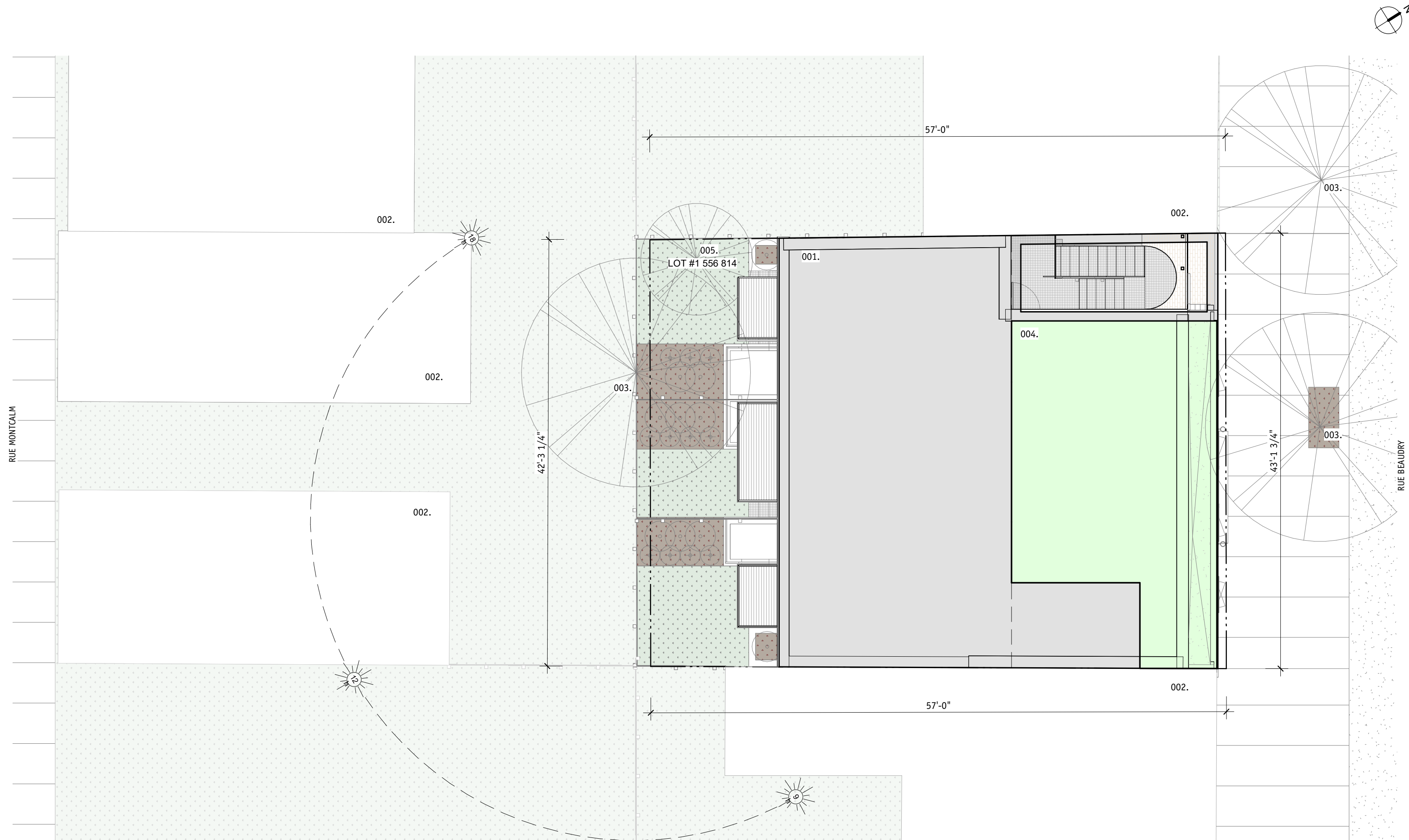
- 001 NOUVEAU BÂTIMENT
- 002 BÂTIMENT VOISIN
- 003 ARBRE À GRAND DÉPLOIEMENT EXISTANT À CONSERVER
- 004 BÂTIMENT EXISTANT CONSERVÉ
- 005 NOUVEL ARBRE

PROGRAMME

- SS -
- RDC 4 LOGEMENTS
- 3E ETG 4 LOGEMENTS
- 2E ETG 4 LOGEMENTS

SUPERFICIES LOT.

#	SUPERFICIE LOT	% IMPLANTATION PERMIS	IMPLANTATION MAXIMALE	IMPLANTATION PROPOSÉE	% VERDISSEMENT EXISTANT	VERDISSEMENT EXISTANT	% VERDISSEMENT PROPOSÉ	VERDISSEMENT PROPOSÉ
LOT #1 556 814	2431.5 ft²	70%	1702 ft²	1700 ft²	45%	1100 ft²	19%	469 ft²



CLIENT

DÉVELOPPEMENTS 1802
BEAUDRY INC.

CONSULTANT

ÉMISSION

NO	OBJET	DATE
01	FAISABILITÉ	2025.09.26
02	FAISABILITÉ r1	2025.10.22
03	POUR INFO.	2025.11.13
04	ESQUISSE R1	2025.12.12
05	ESQUISSE R2	2025.12.19
06	ESQUISSE R3	2026.01.15

SCEAU

PAS POUR CONSTRUCTION

DESSINÉ PAR DG, AT, MP VÉRIFIÉ PAR DG, JT

PROJET

RÉSIDENCES BEAUDRY
1802-1808 RUE BEAUDRY,
MONTREAL, QC, H2L3E9

CONTRAT
23 004

TITRE
PLAN IMPLANTATION

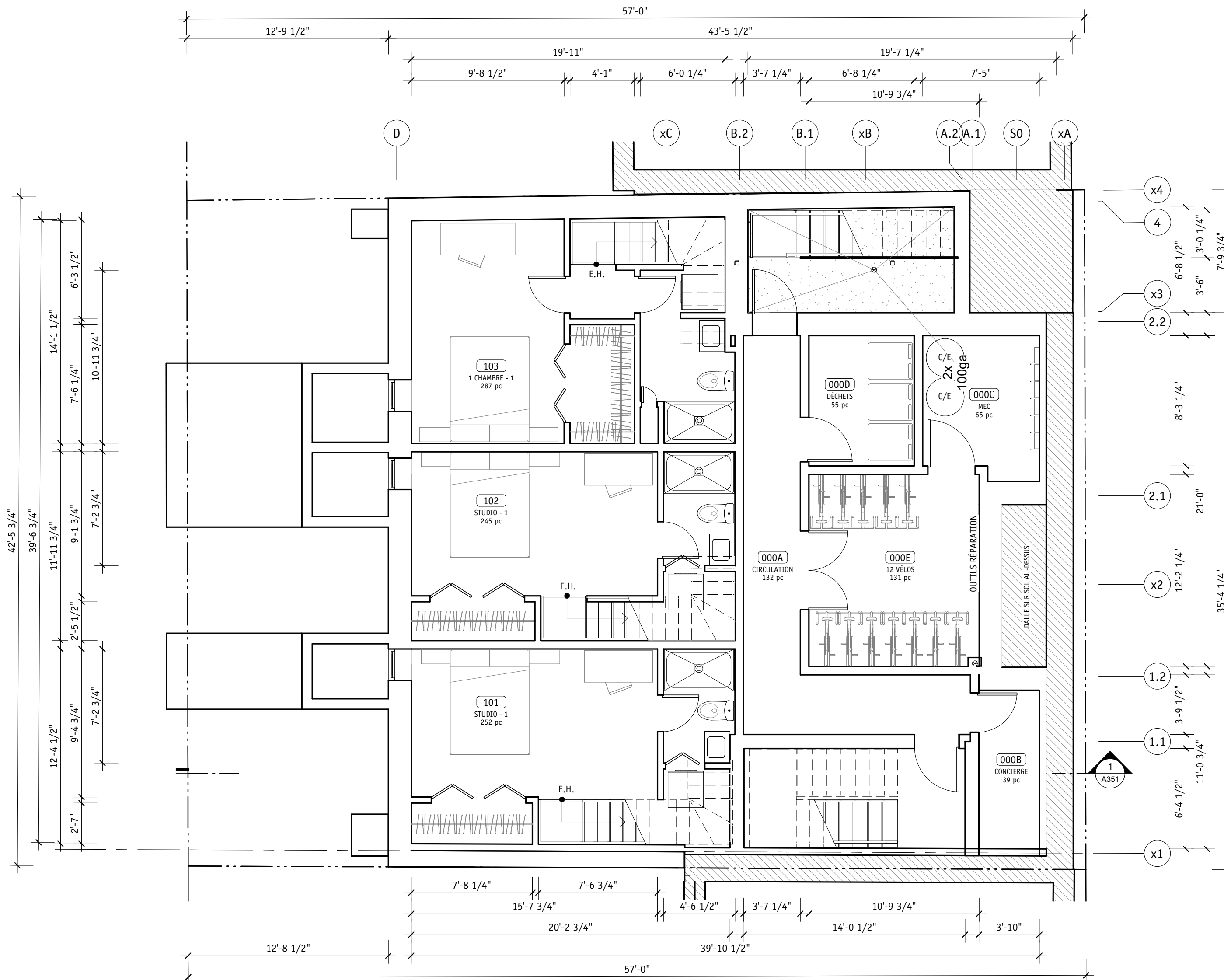
PAGE

A010

SUPERFICIES NETTES - PROPOSÉ

NO.	PIÈCE	SUPERFICIE	NIVEAU
101	STUDIO - 2	268 ft²	RDC
101	STUDIO - 1	252 ft²	SS
102	STUDIO - 2	253 ft²	RDC
102	STUDIO - 1	245 ft²	SS
103	1 CHAMBRE - 2	308 ft²	RDC
103	1 CHAMBRE - 1	287 ft²	SS
104	STUDIO	292 ft²	RDC
201	STUDIO	268 ft²	2E ETG
202	STUDIO	253 ft²	2E ETG
203	STUDIO	308 ft²	2E ETG
204	STUDIO	398 ft²	2E ETG
301	STUDIO	268 ft²	3E ETG
302	STUDIO	253 ft²	3E ETG
303	STUDIO	308 ft²	3E ETG
304	STUDIO	279 ft²	3E ETG
		4240 ft²	
15		4240 ft²	

NOTES AUX PLANS



1 PLAN - SS
A100 3/16" = 1'-0"

STUDIO
D'ARCHITECTURE
QUÉBÉCOIS

ARCHITECTUREINFORM.COM
#280 H2K3T1
2065 RUE PARTHENAIS
MONTREAL, QC
448-4172
514

INFORM

CLIENT
DÉVELOPPEMENTS 1802
BEAUDRY INC.

CONSULTANT

ÉMISSION

NO	OBJET	DATE
01	FAISABILITÉ	2025.09.26
02	FAISABILITÉ r1	2025.10.22
03	POUR INFO.	2025.11.13
04	ESQUISSE R1	2025.12.12
05	ESQUISSE R2	2025.12.19
06	ESQUISSE R3	2026.01.15

SCEAU

PAS POUR CONSTRUCTION

DESSINÉ PAR
DG, AT, MP

VÉRIFIÉ PAR
DG, JT

PROJET

RÉSIDENCES BEAUDRY
1802-1808 RUE BEAUDRY,
MONTREAL, QC, H2L3E9

CONTRAT
23 004

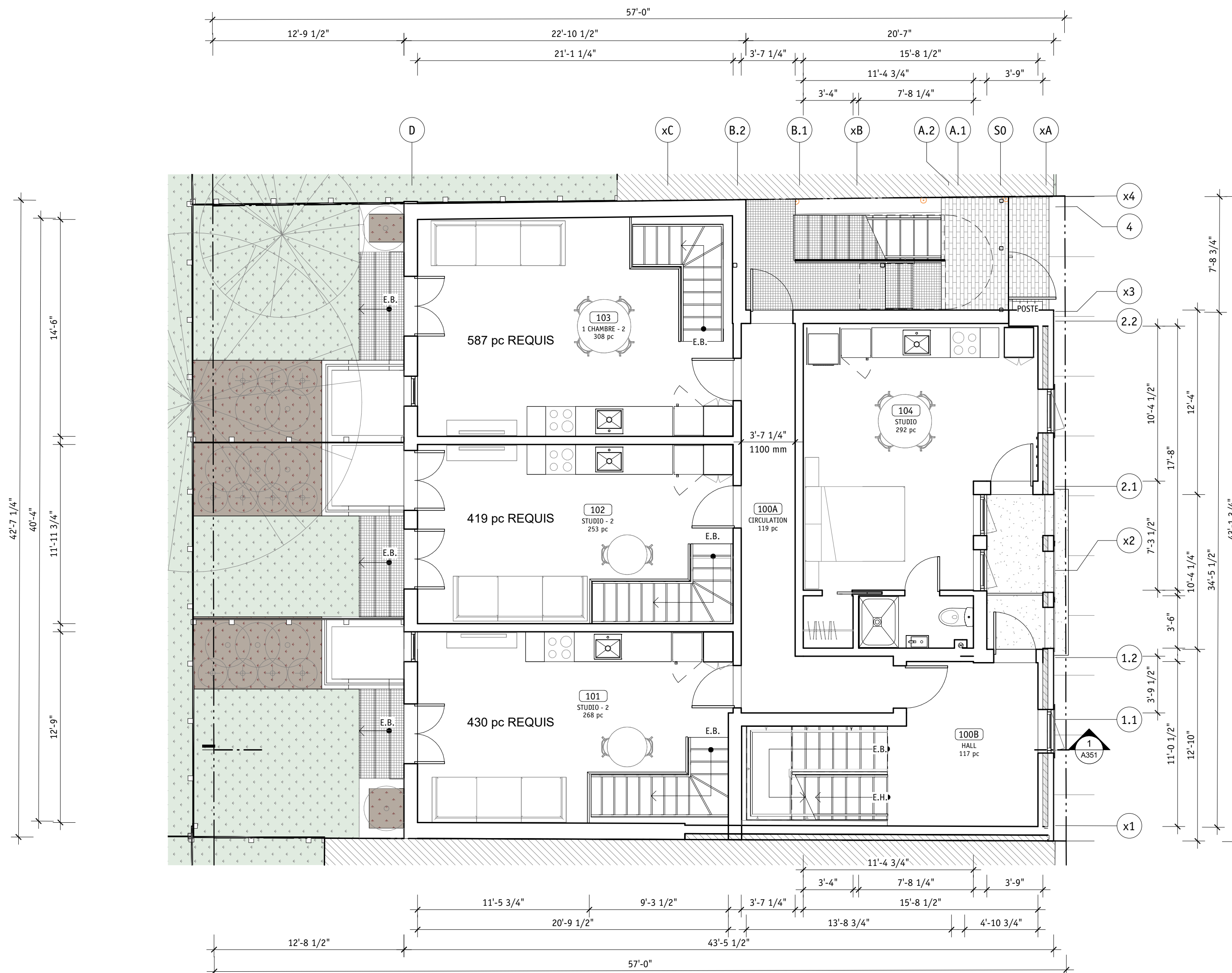
TITRE
PLAN - SOUS-SOL

PAGE

A100

SUPERFICIES NETTES - PROPOSÉ

NO.	PIÈCE	SUPERFICIE	NIVEAU
101	STUDIO - 2	268 ft²	RDC
101	STUDIO - 1	252 ft²	SS
102	STUDIO - 2	253 ft²	RDC
102	STUDIO - 1	245 ft²	SS
103	1 CHAMBRE - 2	308 ft²	RDC
103	1 CHAMBRE - 1	287 ft²	SS
104	STUDIO	292 ft²	RDC
201	STUDIO	268 ft²	2E ETG
202	STUDIO	253 ft²	2E ETG
203	STUDIO	308 ft²	2E ETG
204	STUDIO	398 ft²	2E ETG
301	STUDIO	268 ft²	3E ETG
302	STUDIO	253 ft²	3E ETG
303	STUDIO	308 ft²	3E ETG
304	STUDIO	279 ft²	3E ETG
		4240 ft²	
15		4240 ft²	



1 PLAN - REZ-DE-CHAUSSÉE
A101 3/16" = 1'-0"

STUDIO
D'ARCHITECTURE
QUÉBÉCOIS

ARCHITECTUREINFORM.COM
#280 H2K3T1 448-4172
2065 RUE PARTHENAIS
MONTREAL, QC
514

INFORM

CLIENT

DÉVELOPPEMENTS 1802
BEAUDRY INC.

CONSULTANT

ÉMISSION

NO	OBJET	DATE
01	FAISABILITÉ	2025.09.26
02	FAISABILITÉ r1	2025.10.22
03	POUR INFO.	2025.11.13
04	ESQUISSE R1	2025.12.12
05	ESQUISSE R2	2025.12.19
06	ESQUISSE R3	2026.01.15

SCEAU

PAS POUR CONSTRUCTION

DESSINÉ PAR
DG, AT, MP

VÉRIFIÉ PAR
DG, JT

PROJET

RÉSIDENCES BEAUDRY
1802-1808 RUE BEAUDRY,
MONTREAL, QC, H2L3E9

CONTRAT
23 004

TITRE
PLAN - REZ-DE-CHAUSSÉE

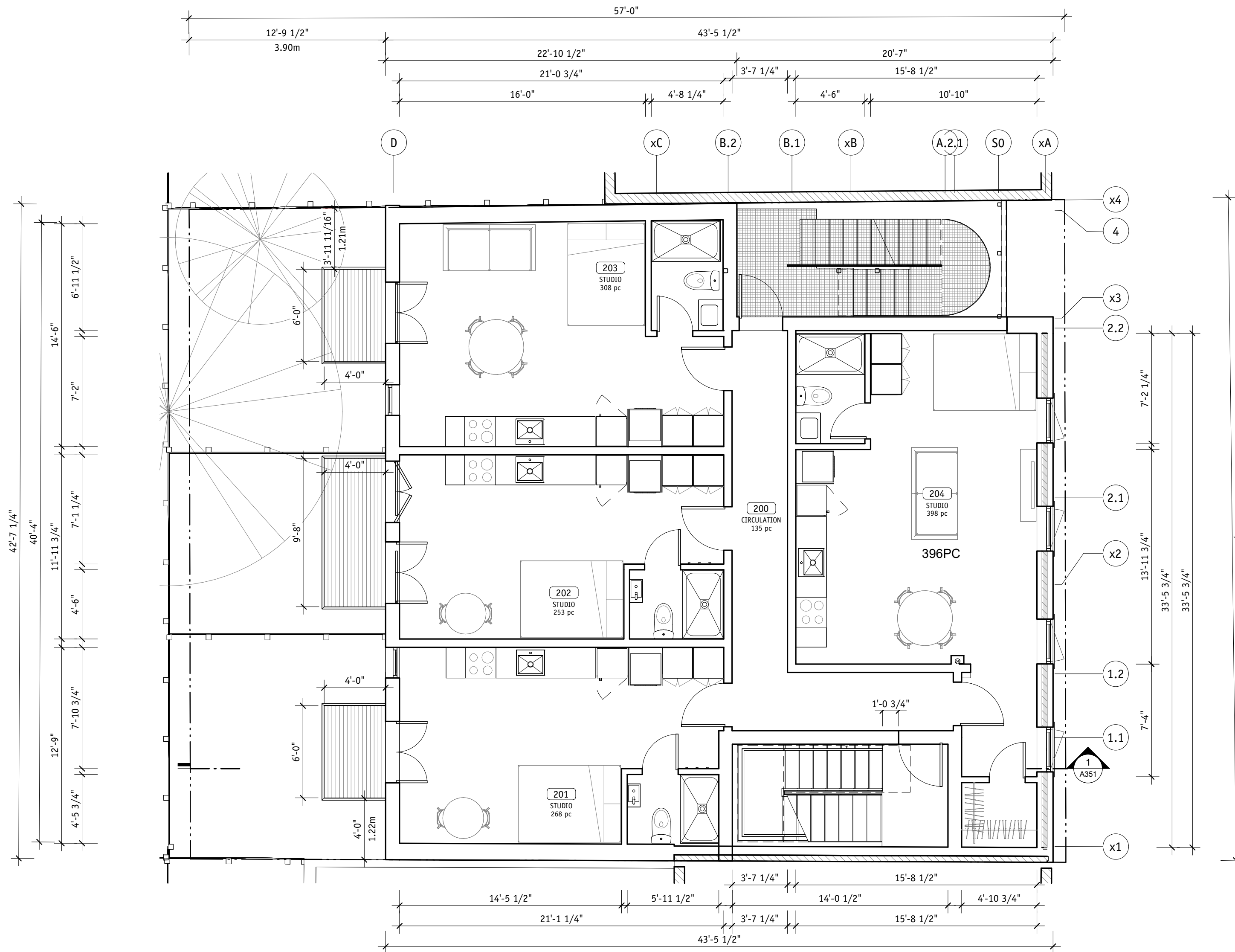
PAGE

A101

SUPERFICIES NETTES - PROPOSÉ

NO.	PIÈCE	SUPERFICIE	NIVEAU
101	STUDIO - 2	268 ft²	RDC
101	STUDIO - 1	252 ft²	SS
102	STUDIO - 2	253 ft²	RDC
102	STUDIO - 1	245 ft²	SS
103	1 CHAMBRE - 2	308 ft²	RDC
103	1 CHAMBRE - 1	287 ft²	SS
104	STUDIO	292 ft²	RDC
201	STUDIO	268 ft²	2E ETG
202	STUDIO	253 ft²	2E ETG
203	STUDIO	308 ft²	2E ETG
204	STUDIO	398 ft²	2E ETG
301	STUDIO	268 ft²	3E ETG
302	STUDIO	253 ft²	3E ETG
303	STUDIO	308 ft²	3E ETG
304	STUDIO	279 ft²	3E ETG
		4240 ft²	
15		4240 ft²	

NOTES AUX PLANS



1 PLAN - AVIS 2E ETG
A102 3/16" = 1'-0"

CLIENT

DÉVELOPPEMENTS 1802 BEAUDRY INC.

CONSULTANT

ÉMISSION

NO	OBJET	DATE
01	FAISABILITÉ	2025.09.26
02	FAISABILITÉ r1	2025.10.22
03	POUR INFO.	2025.11.13
04	ESQUISSE R1	2025.12.12
05	ESQUISSE R2	2025.12.19
06	ESQUISSE R3	2026.01.15

SCEAU

PAS POUR CONSTRUCTION

DESSINÉ PAR DG, AT, MP VÉRIFIÉ PAR DG, JT

PROJET

RÉSIDENCES BEAUDRY
1802-1808 RUE BEAUDRY,
MONTREAL, QC, H2L3E9

CONTRAT
23 004

TITRE
PLAN - 2E ÉTAGE

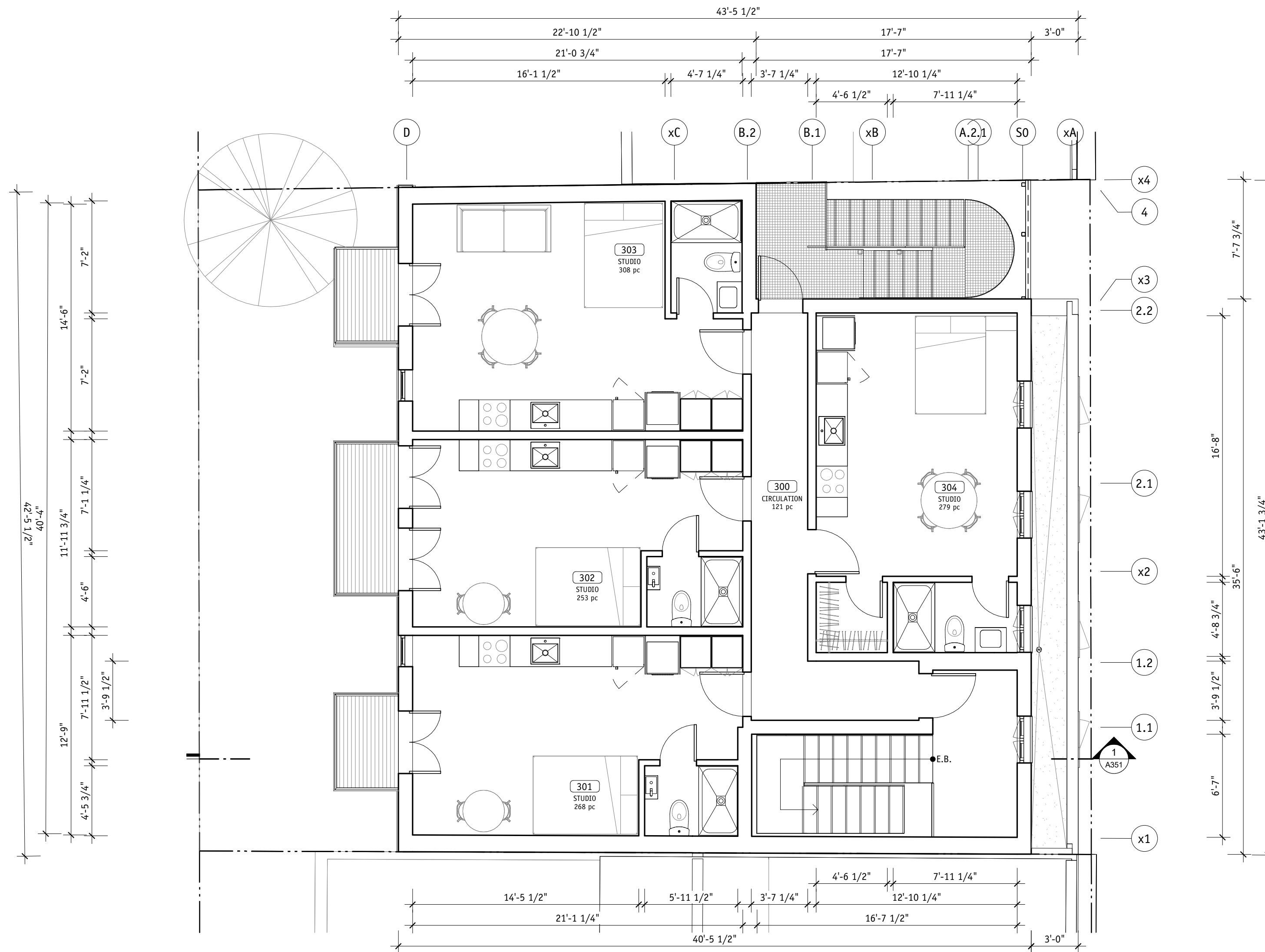
PAGE

A102

SUPERFICIES NETTES - PROPOSÉ

NO.	PIÈCE	SUPERFICIE	NIVEAU
101	STUDIO - 2	268 ft²	RDC
101	STUDIO - 1	252 ft²	SS
102	STUDIO - 2	253 ft²	RDC
102	STUDIO - 1	245 ft²	SS
103	1 CHAMBRE - 2	308 ft²	RDC
103	1 CHAMBRE - 1	287 ft²	SS
104	STUDIO	292 ft²	RDC
201	STUDIO	268 ft²	2E ETG
202	STUDIO	253 ft²	2E ETG
203	STUDIO	308 ft²	2E ETG
204	STUDIO	398 ft²	2E ETG
301	STUDIO	268 ft²	3E ETG
302	STUDIO	253 ft²	3E ETG
303	STUDIO	308 ft²	3E ETG
304	STUDIO	279 ft²	3E ETG
		4240 ft²	
15		4240 ft²	

NOTES AUX PLANS



1 PLAN - AVIS_3E ETG
A103 3/16" = 1'-0"

STUDIO
D'ARCHITECTURE
QUÉBÉCOIS

ARCHITECTUREINFORM.COM
#280 H2K3T1 448-4172
2065 RUE PARTHENAIS
MONTREAL, QC
514

INFORM

CLIENT

DÉVELOPPEMENTS 1802
BEAUDRY INC.

CONSULTANT

ÉMISSION

NO	OBJET	DATE
01	FAISABILITÉ	2025.09.26
02	FAISABILITÉ r1	2025.10.22
03	POUR INFO.	2025.11.13
04	ESQUISSE R1	2025.12.12
05	ESQUISSE R2	2025.12.19
06	ESQUISSE R3	2026.01.15

SCEAU

PAS POUR CONSTRUCTION

DESSINÉ PAR
DG, AT, MP

VÉRIFIÉ PAR
DG, JT

PROJET

RÉSIDENCES BEAUDRY
1802-1808 RUE BEAUDRY,
MONTREAL, QC, H2L3E9

CONTRAT
23 004

TITRE
PLAN - 3E ÉTAGE

PAGE

A103

CLIENT

DÉVELOPPEMENTS 1802
BEAUDRY INC.

CONSULTANT

ÉMISSION

NO	OBJET	DATE
01	FAISABILITÉ	2025.09.28
02	FAISABILITÉ r1	2025.10.22
06	ESQUISSE R3	2026.01.15

SCEAU

PAS POUR CONSTRUCTION

DESSINÉ PAR
DG, AT, MP

VÉRIFIÉ PAR
DG, JT

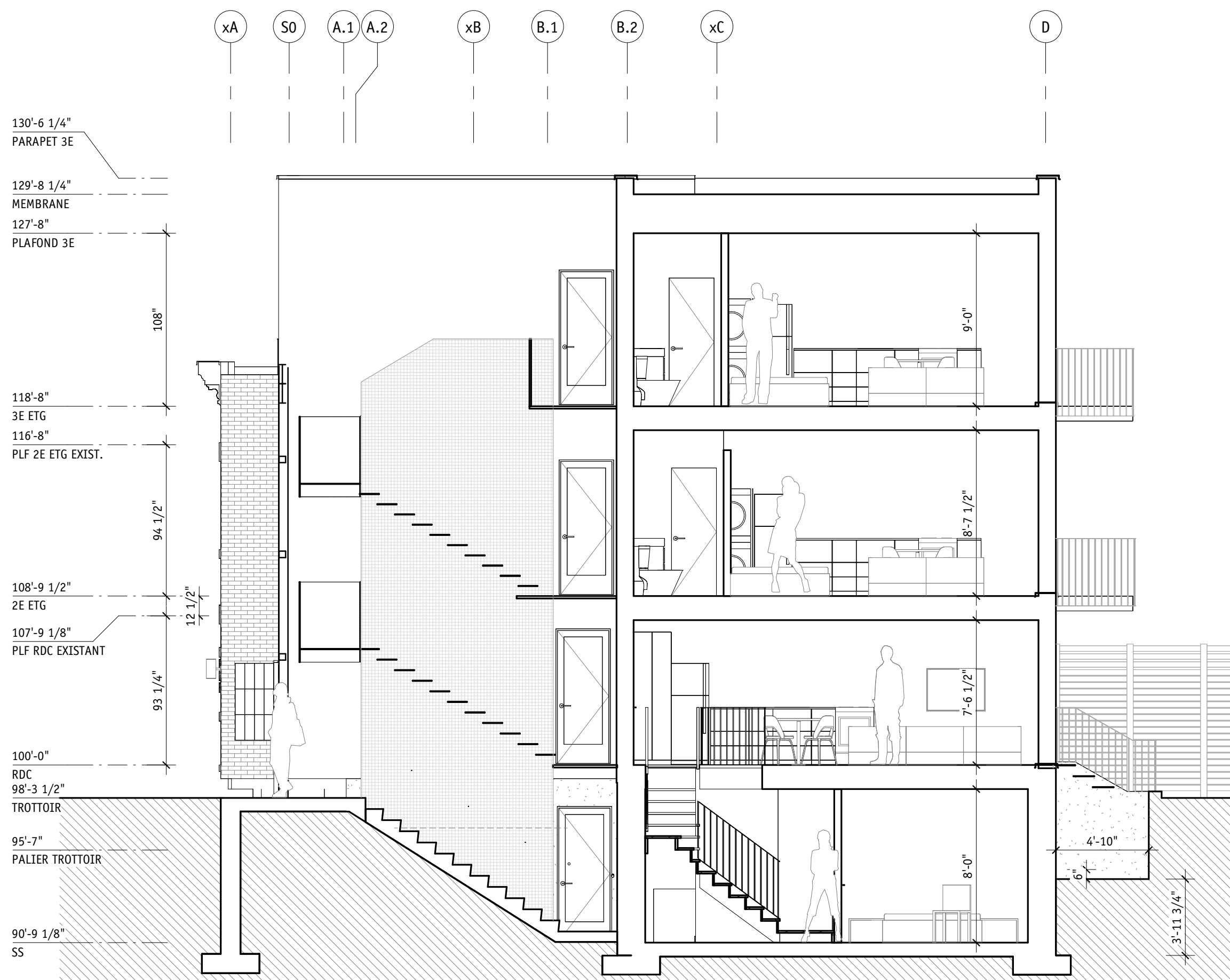
PROJET

RÉSIDENCES BEAUDRY
1802-1808 RUE BEAUDRY,
MONTREAL, QC, H2L3E9

CONTRAT
23 004

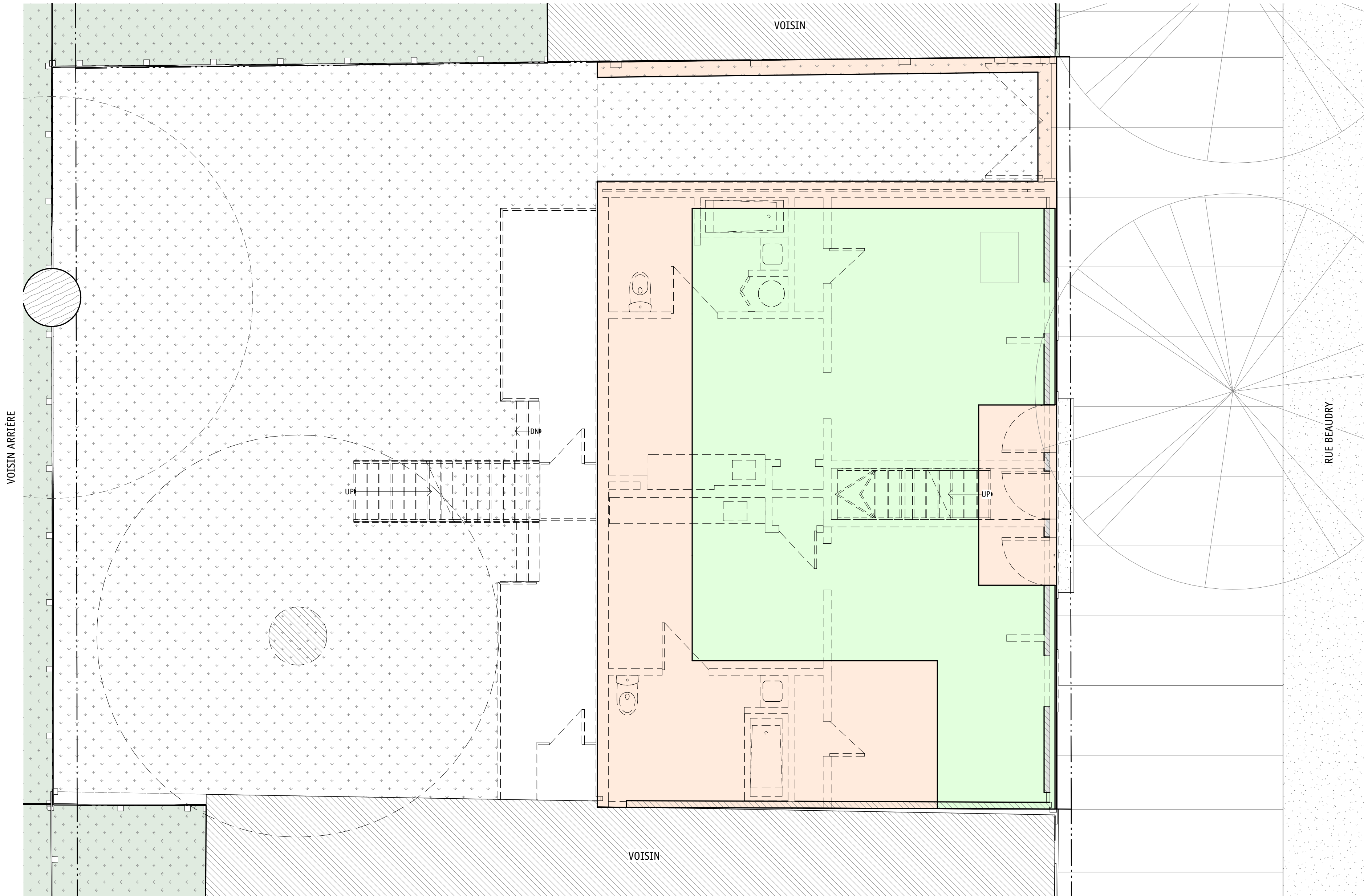
TITRE
COUPE

PAGE
A350



1 COUPE - ISSUE EXTÉRIEURE
A350 3/16" = 1'-0"

NOTES DÉMOLITION



STUDIO
D'ARCHITECTURE
QUÉBÉCOIS

ARCHITECTUREINFORM.COM
#280
H2K3T1
2065 RUE PARTHENAIS
MONTREAL, QC
448-4172
514

INFORM

CLIENT
DÉVELOPPEMENTS 1802
BEAUDRY INC.

CONSULTANT

ÉMISSION

NO	OBJET	DATE
03	POUR INFO.	2025.11.13
04	ESQUISSE R1	2025.12.12
05	ESQUISSE R2	2025.12.19
06	ESQUISSE R3	2026.01.15

SCEAU

PAS POUR CONSTRUCTION

DESSINÉ PAR
DG, AT, MP
VÉRIFIÉ PAR
DG, JT

PROJET
RÉSIDENCES BEAUDRY
1802-1808 RUE BEAUDRY,
MONTREAL, QC, H2L3E9

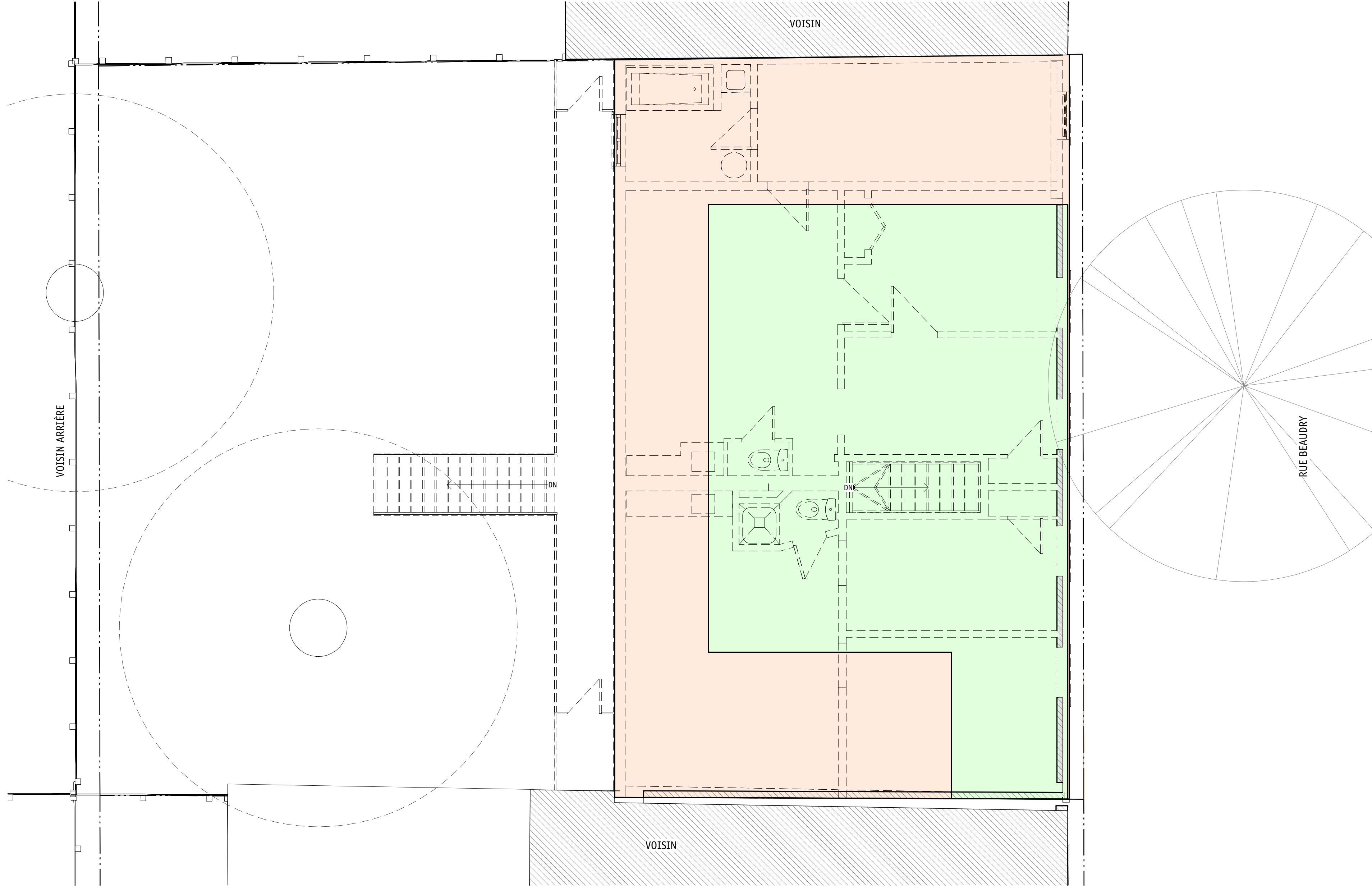
CONTRAT
23 004

TITRE
DÉMOLITION - PLAN - REZ-DE-CHAUSSÉE

1 PLAN DÉMO - RDC
AE101 1/4" = 1'-0"

PAGE
AE101

NOTES DÉMOLITION



STUDIO
D'ARCHITECTURE
QUÉBÉCOIS

ARCHITECTUREINFORM.COM
#280
H2K3T1
MONTREAL, QC
448-4172
514

INFORM

CLIENT

DÉVELOPPEMENTS 1802
BEAUDRY INC.

CONSULTANT

ÉMISSION

NO	OBJET	DATE
03	POUR INFO.	2025.11.13
04	ESQUISSE R1	2025.12.12
05	ESQUISSE R2	2025.12.19
06	ESQUISSE R3	2026.01.15

SCEAU

PAS POUR CONSTRUCTION

DESSINÉ PAR
DG, AT, MP

VÉRIFIÉ PAR
DG, JT

PROJET

RÉSIDENCES BEAUDRY
1802-1808 RUE BEAUDRY,
MONTREAL, QC, H2L3E9

CONTRAT
23 004

TITRE
DÉMOLITION - PLAN - 2E ÉTAGE

1 PLAN DÉMO - 2E ÉTAGE
AE102 1/4" = 1'-0"

PAGE

AE102