



Espace à vendre au Plateau-Mont-Royal

- **Emplacement stratégique** : L'espace commercial installé au rez-de-chaussée d'un prestigieux immeuble de 5 étages comprenant, 33 condominiums, bénéficie d'une belle visibilité au coeur du Plateau-Mont-Royal également ainsi qu'au bord du quartier Ville-Marie.
- **Espace lumineux** : Profitez d'un bel espace de béton doté de grandes façades en verre et de majestueux hauts plafonds inondant l'intérieur de lumière naturelle ainsi créant une atmosphère chaleureuse et accueillante.
- **Accomodations** : Un espace spécifique est alloué au chargement et à la livraison de vos commandes.
- **Option** : Possibilité d'installer une hotte de cuisine, idéal pour toutes les opérations culinaires. Vous pouvez créer un endroit confortable pour les amateurs de café tout en maximisant votre potentiel d'affaires.
- **Personnalisez votre espace** : Devenez propriétaire de votre espace commercial dans une région prospère de la ville et saisissez l'occasion unique de concevoir un espace exprimant votre vision d'entreprise.



Immeuble de béton de 5 étages avec 33 condos
Excellente visibilité



Grandes façades en verre et hauts plafonds



Aire de chargement avec porte au sol



Possibilité d'installer une hotte de cuisson



Nouvelle construction à personnaliser à votre goût

Pour obtenir
plus de détails

Veronik Bastien

Directrice de la location commerciale | Courtier immobilier commercial

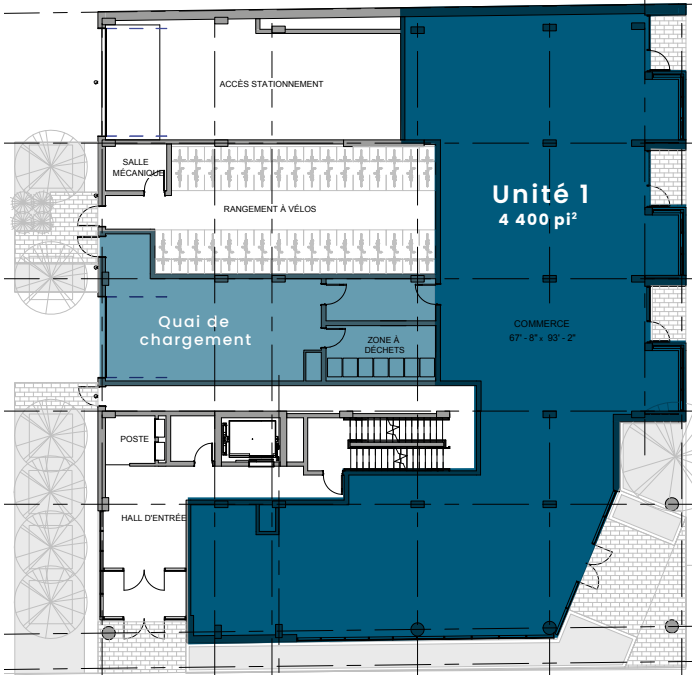
☎ 514-723-3778 | 📧 514-655-8376 | vbastien@mondev.ca



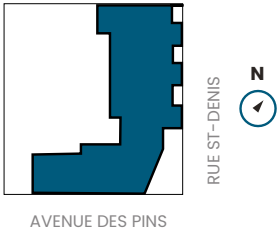
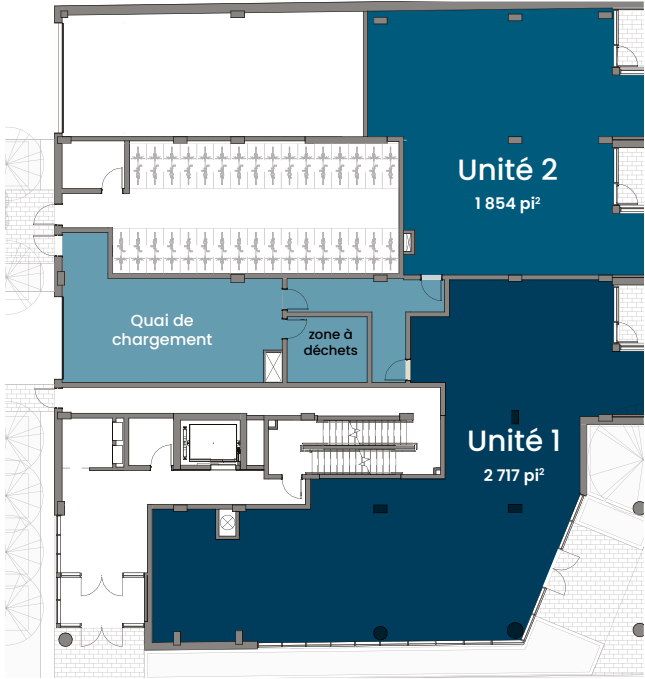
Un espace aux possibilités infinies!

Choisissez l'option d'espace commercial qui vous convient le mieux.

A



B



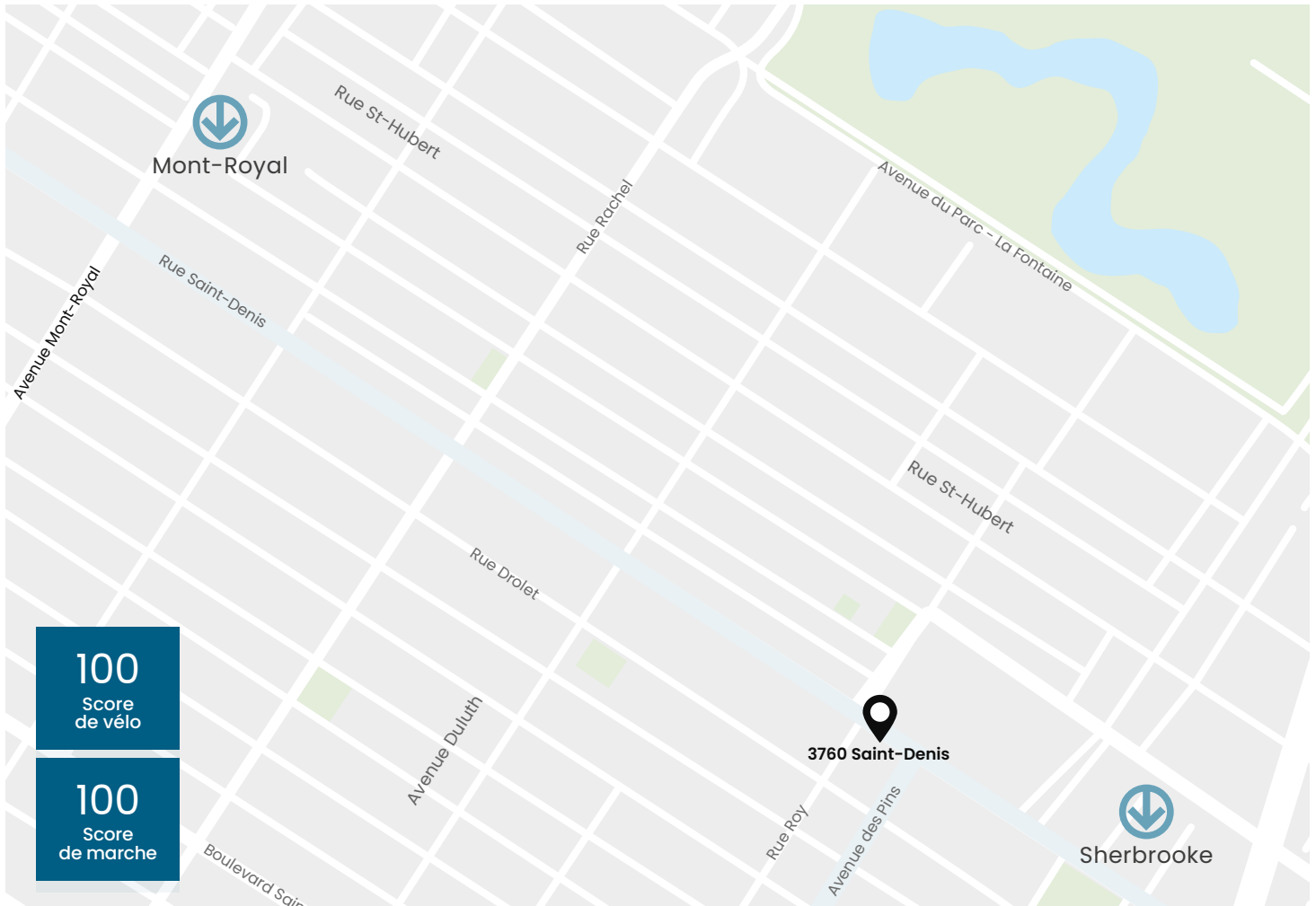

ESPACES DISPONIBLES | PRIX | FRAIS | OPTION

	Superficie	Prix demandé	Frais de condo	Option de stationnement intérieur
	A : 4 400 pi ²	2 798 500 \$ + taxes	500 \$ / mois	Possibilité de louer 2 espaces
B	Unité 1 : 2 717 pi ²	1 901 900 \$ + taxes	500 \$ / mois	Possibilité de louer 1 espace
	Unité 2 : 1 854,3 pi ²	1 205 100 \$ + taxes	500 \$ / mois	Possibilité de louer 1 espace

DÉTAILS DES ESPACES ET DE L'IMMEUBLE

Nombre d'étages	5 étages
Nombre d'appartements	33 condominiums
Type d'immeuble	Residentiel avec espace commercial au rez-de-chaussée
Année de construction	2024
Disponibilité	Immédiate

Les tarifs sont sujets à changement sans préavis.



Emplacement

- Parfaitement situé sur la rue animée Saint-Denis, au coeur du Plateau-Mont-Royal au bord du quartier Ville-Marie. Bonne accessibilité à l'autoroute 720 et autres routes essentielles.
- L'immeuble est situé à 5 minutes de marche du métro station Sherbrooke de la ligne orange. À proximité de plusieurs ligne de bus lines tel que 24, 29, 30, 360, 361.
- Profitez d'un emplacement, pourvu de nombreux services restaurants et boutiques. Un environnement dynamique idéal pour attirer la clientèle d'un des quartiers les plus prolifiques de Montréal!



Autoroute 720 et 10
route 335, 134, 136



Stations de métro
Mont-Royal et Sherbooke
Bus 24, 29, 30, 360, 361



Grande variété de boutique
et restaurants branchés