

**6300**  
**AVENUE PARC**  
MONTRÉAL, QC



## **BUREAU DE STYLE LOFT À SOUS-LOUER**

### **LOFT-STYLE OFFICE FOR SUBLEASE**

#### **FAITS SAILLANTS**

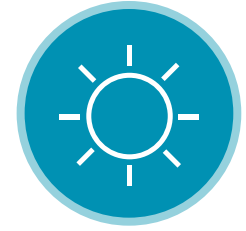
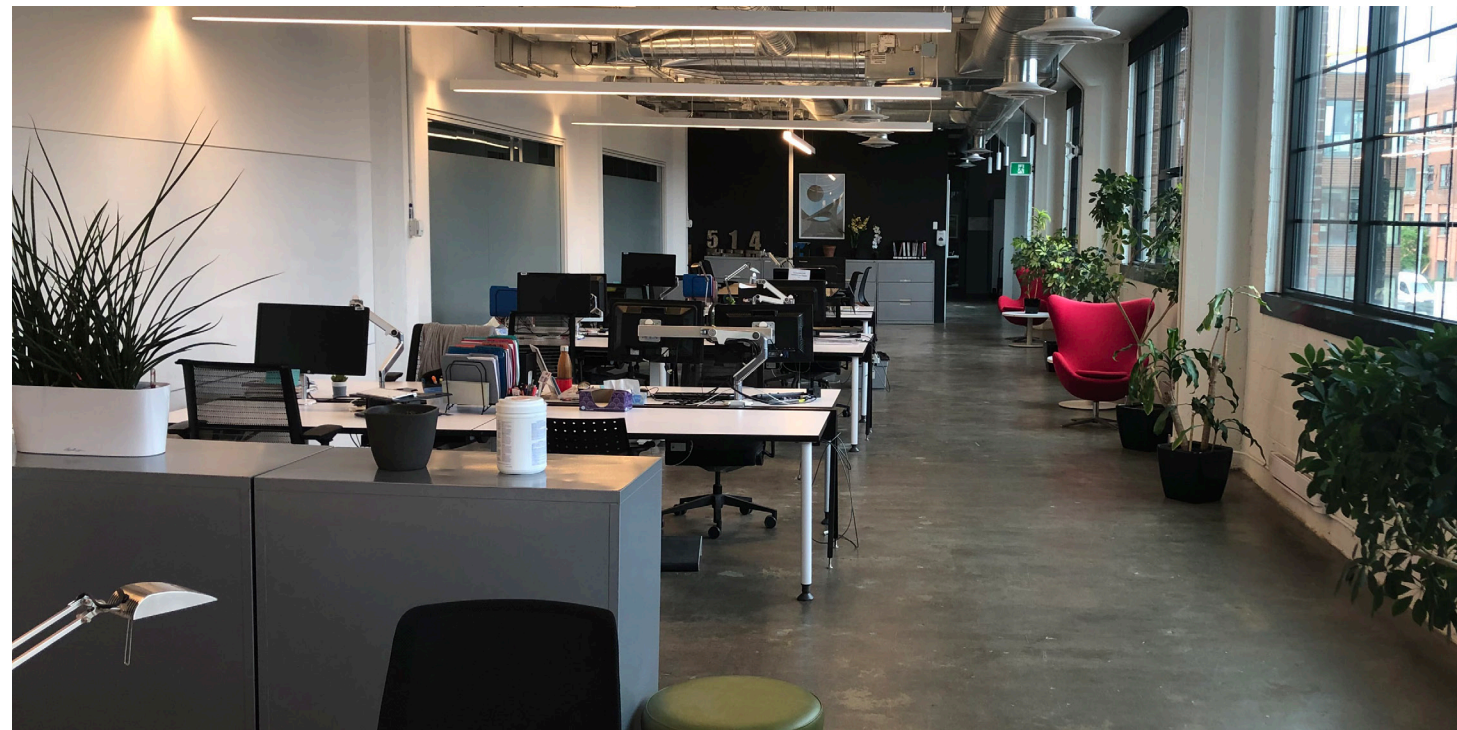
- Espace clé en main entièrement aménagé et meublé disponible pour une occupation immédiate
- Stratégiquement situé dans le quartier recherché du Mile-Ex, à côté d'entreprises comme Facebook, Microsoft, Moment Factory, Behavior Interactive et bien d'autres
- À proximité de nombreux restaurants et cafés ainsi que des transports en commun

#### **HIGHLIGHTS**

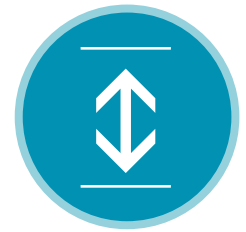
- Fully built-out and furnished plug & play solution available for immediate occupancy
- Strategically located in the sought-after Mile-Ex area, adjacent to companies like Facebook, Microsoft, Moment Factory, Behaviour Interactive, and my more
- In close proximity to numerous restaurants and cafes as well as public transit

# 6300

AVENUE PARC  
MONTRÉAL, QC



Lumière naturelle abondante  
Abundant natural light



Hauts plafonds  
High ceilings



Grandes fenêtres  
Large windows



Nouveau système HVAC  
New HVAC system

# EMPLACEMENT LOCATION



### Bars et cafés

- 1 Bar Harricana
- 2 Café Cicchetti
- 3 Café Dispatch
- 4 Café Guerrero

### Restaurants

- 5 Le Manitoba
- 6 Le Mile-Ex
- 7 Le Diplomate
- 8 Dinette Triple Crown
- 9 La Cornetteria
- 10 Tricot Principal
- 11 Lucca
- 12 Bottega
- 13 Impasto
- 14 Pastaga

*Facilement accessible en voiture, transports en commun et vélo*

*Easily accessible by car, public transportation and bicycle*



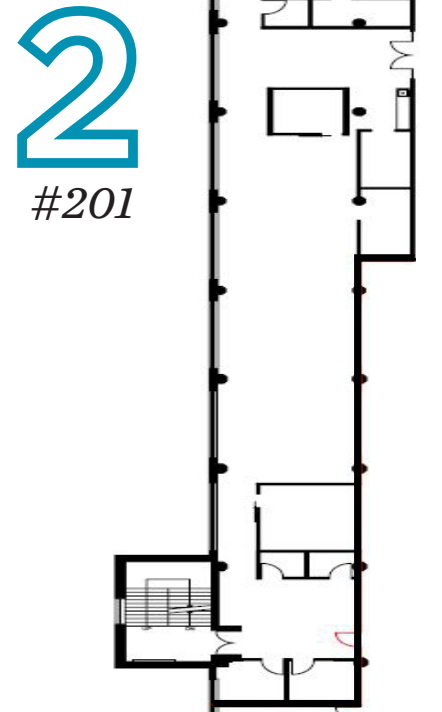
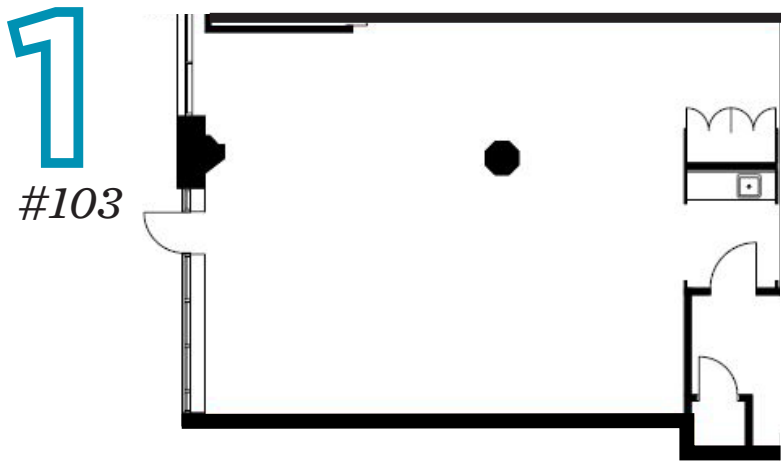
**15 minutes**  
DU CENTRE-VILLE  
FROM DOWNTOWN

# 6300

AVENUE PARC  
MONTRÉAL, QC



## PLANS D'ÉTAGES FLOOR PLANS



## DÉTAILS DETAILS

### SUPERFICIES DISPONIBLES AVAILABLE AREAS

1 292 pi. ca. | sq. ft.  
1<sup>er</sup> étage, bureau 103 | 1<sup>st</sup> floor, suite 103

5 452 pi. ca. | sq. ft.  
2<sup>e</sup> étage, bureau 201 | 2<sup>nd</sup> floor, suite 201

### EXPIRATION DU TERME TERM EXPIRY

30 juin 2028 | June 30<sup>th</sup>, 2028

### TAUX DE LOCATION NET NET RENTAL RATE

Négociable | Negotiable

### TAXES ET FRAIS D'OPÉRATION TAXES AND OPERATING EXPENSES

16,84 \$ / pi. ca. | sq. ft.

### ÉLECTRICITÉ ELECTRICITY

Incluse | Included

### DISPONIBILITÉ AVAILABILITY

Immédiate | Immediate

# 6300

## AVENUE PARC

### MONTRÉAL, QC

#### **Lloyd Cooper, SIOR**

BCL, LLB, MBA, MCR, IAS.A

Vice-président exécutif du conseil

Courtier immobilier agréé DA

514 841 3821

lloyd.cooper@cushwake.com

#### **Sean Greenspoon**

Vice-président

Courtier immobilier

+1 514 841 3865

sean.greenspoon@cushwake.com

#### **DANIEL GOODMAN**

Associé principal

Courtier immobilier commercial

+1 514 373 2874

daniel.goodman@cushwake.com

#### **Daniel Goodman**

Associé

Courtier immobilier commercial

+1 514 373 2874

daniel.goodman@cushwake.com

#### **Cushman & Wakefield ULC**

999, boul. de Maisonneuve O.,

bureau 1500

Montréal, QC

+1 514 841 5011

cushmanwakefield.com

©2022 Cushman & Wakefield.SRI Tous droits réservés. Les informations contenues dans cette communication sont strictement confidentielles. Cette information a été obtenue par des sources jugées fiables mais non vérifiées. AUCUNE GARANTIE OU REPRÉSENTATION, EXPLICITE OU IMPLICITE, N'EST FAITE À L'EXACTITUDE DES INFORMATIONS CONTENUES DANS LA PRÉSENTE ET VA DE MÊME CONCERNANT LES ERREURS, LES OMISSIONS, LES CHANGEMENTS DE PRIX, LA LOCATION OU D'AUTRES CONDITIONS, UN RETRAIT SANS PRÉAVIS ET TOUTE CONDITION D'INSCRIPTION SPÉCIALES IMPOSÉES PAR LE(S) PROPRIÉTAIRE(S), DANS LE CAS ÉCHEANT, NOUS NE FAISONS AUCUNE REPRÉSENTATION QUANT À L'ÉTAT DE LA PROPRIÉTÉ (OU DES PROPRIÉTÉS) EN QUESTION. | ©2022 Cushman & Wakefield ULC. All rights reserved. The information contained in this communication is strictly confidential. This information has been obtained from sources believed to be reliable but has not been verified. NO WARRANTY OR REPRESENTATION, EXPRESS OR IMPLIED, IS MADE AS TO THE CONDITION OF THE PROPERTY (OR PROPERTIES) REFERENCED HEREIN OR AS TO THE ACCURACY OR COMPLETENESS OF THE INFORMATION CONTAINED HEREIN, AND SAME IS SUBMITTED SUBJECT TO ERRORS, OMISSIONS, CHANGE OF PRICE, RENTAL OR OTHER CONDITIONS, WITHDRAWAL WITHOUT NOTICE, AND TO ANY SPECIAL LISTING CONDITIONS IMPOSED BY THE PROPERTY OWNER(S). ANY PROJECTIONS, OPINIONS OR ESTIMATES ARE SUBJECT TO UNCERTAINTY AND DO NOT SIGNIFY CURRENT OR FUTURE PROPERTY PERFORMANCE.