

152 NOTRE-DAME

GESTION
GEORGES
COULOMBE





152 Notre-Dame Est- Édifice La Sauvegarde

L'immeuble de 1913 a été construit par la première compagnie d'assurance canadienne-française, La Sauvegarde. La cage d'escalier de marbre, les voûtes d'origines et l'entrée majestueuse ont été conservées. En façade, les portes massives de fer ornemental, entièrement restaurées, témoignent de la richesse du traitement architectural de l'époque. L'immeuble était à l'abandon lors de l'acquisition, un des étages comprenait même quelques prisons avec barreaux de fer!




Année de construction


1913


Services

- Entretien des aires communes
- Ascenseurs
- Sécurité

 **Adresse :**
152 Notre-Dame Est et 445 Saint-Vincent

 **Quartier :**
Vieux-Montréal

 **Vocation :**
Commerciale

 **Année d'acquisition :**
1996

 **Nom historique :**
John Smith Archibald et Charles Jewett Saxe

 **Étages :**
10

 **Superficie par étage :**
3,930 pieds²

 **Superficie totale :**
40,608 pieds²

 **Propriétaire original :**
La Sauvegarde

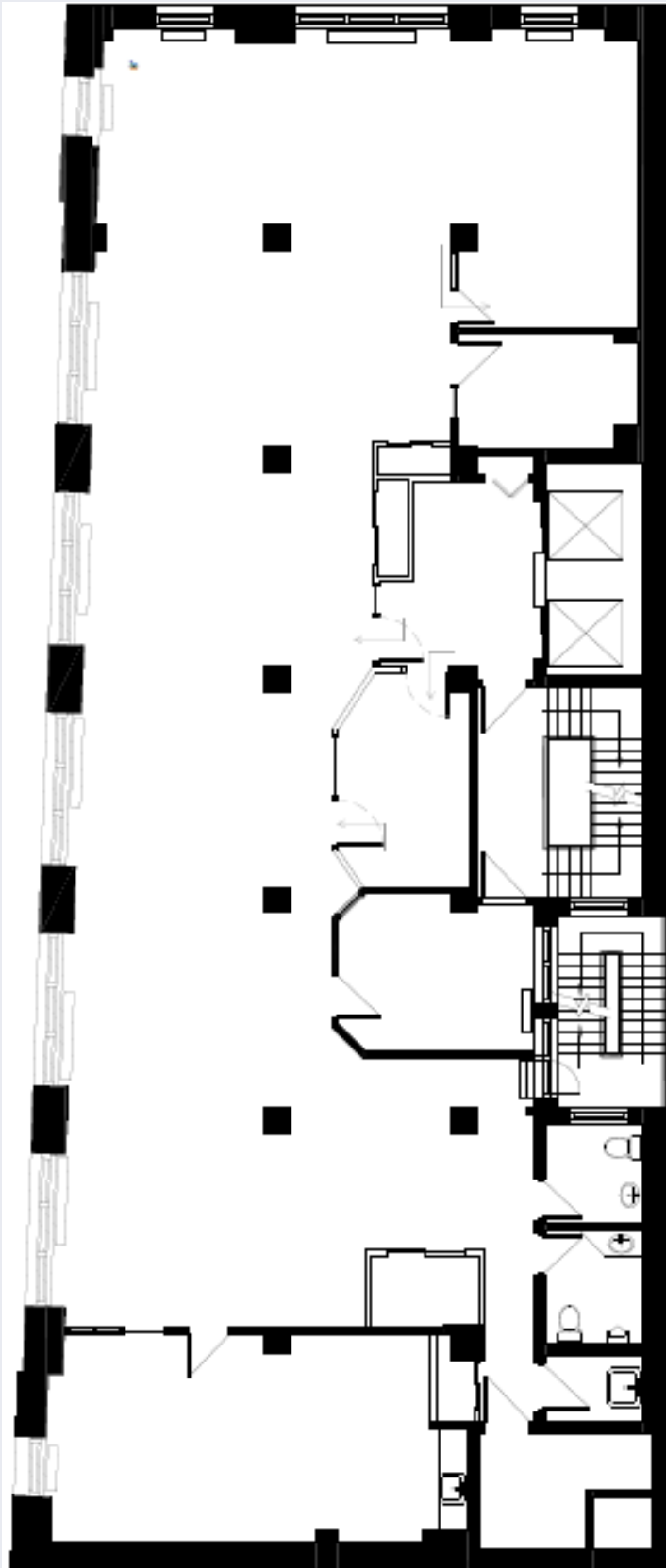
SUITE 200

3930 pieds carrés (étage complet)

Aire ouverte - 3 bureaux fermés - aire de repas

- Espace commercial situé en plein cœur du Vieux-Montréal face au palais de justice et tout près de la place Jacques-Cartier.
- À proximité des stations de métro Place-d'Armes et Champ-de-Mars.





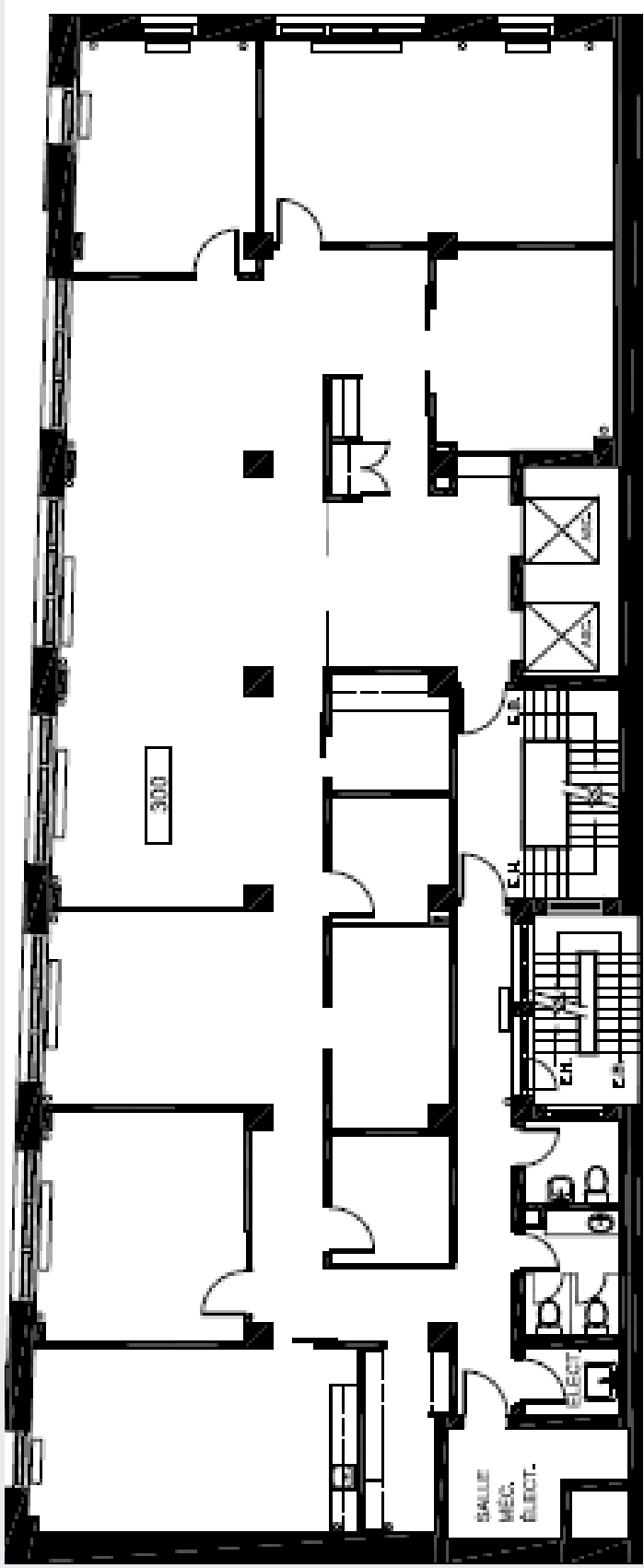
SUITE 300

3930 pieds carrés (étage complet)

7 bureaux fermés- 2 espaces aire ouverte - aire de repas

- Espace commercial situé en plein cœur du Vieux-Montréal face au palais de justice et tout près de la place Jacques-Cartier.
- À proximité des stations de métro Place-d'Armes et Champ-de-Mars.





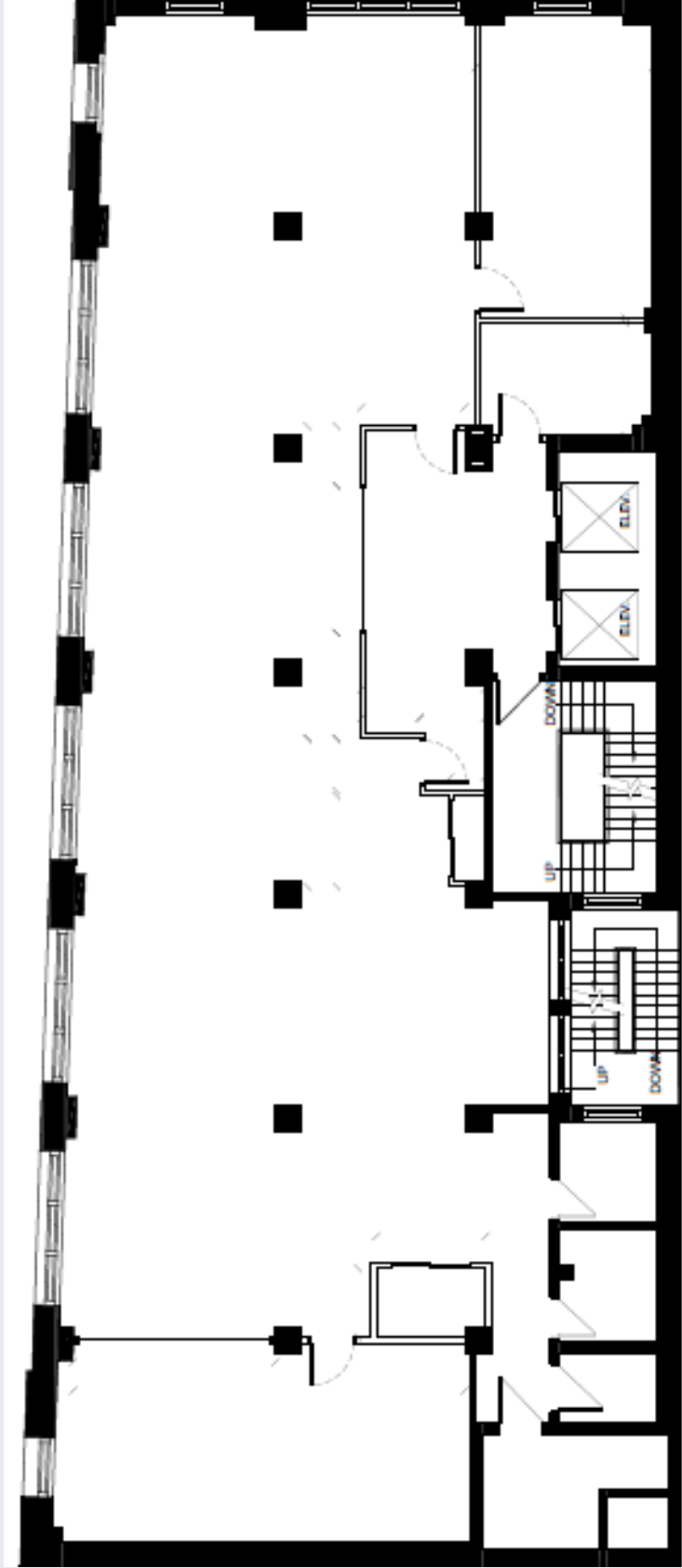
SUITE 500

3930 pieds carrés (étage complet)

Aire ouverte - salle de conférence - aire de repas - douche

- Espace commercial situé en plein cœur du Vieux-Montréal face au palais de justice et tout près de la place Jacques-Cartier.
- À proximité des stations de métro Place-d'Armes et Champ-de-Mars.





SUITE 900

3930 pieds carrés (étage complet)

8 bureaux fermés - salle de conférence - cuisinette

- Espace commercial situé en plein cœur du Vieux-Montréal face au palais de justice et tout près de la place Jacques-Cartier.
- À proximité des stations de métro Place-d'Armes et Square-Victoria-OACI.



