



À LOUER | FOR LEASE

1975 BOUL. HYMUS

DORVAL, QC

Espace industriel à louer  
Industrial Space For Lease

BUREAUX | OFFICE

Plusieurs espaces disponibles  
Multiple spaces available

**PAUL FREDETTE, SIOR**

Vice-président exécutif | Executive Vice-President  
Courtier immobilier | Real Estate Broker  
Mobile: +1 (514) 995-8930  
paul.fredette@cushwake.com

**ALEXANDRE FREDETTE**

Vice-président associé | Associate Vice President  
Courtier immobilier commercial | Commercial Real Estate Broker  
Cell : +1 (514) 562-4059  
alexandre.fredette@cushwake.com

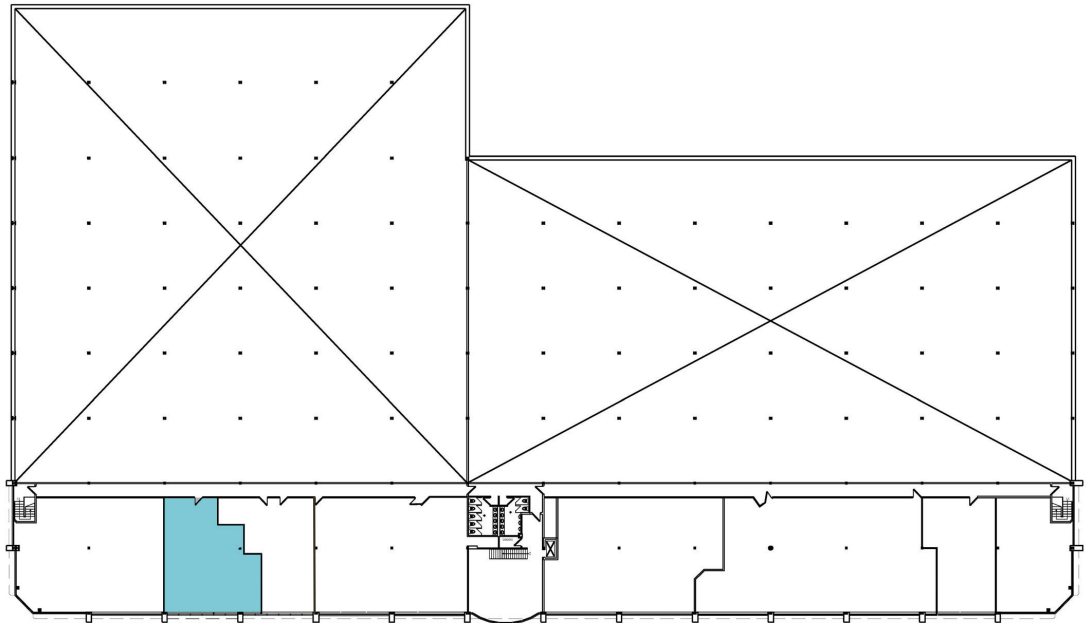


Superficie disponible Available Space	1 984 pi. ca.   sq. ft. (Suite 205)* 1 600 pi. ca.   sq. ft. (Suite 210 - 215)* 3 760 pi. ca.   sq. ft. (Suite 220)* 1 355 pi. ca.   sq. ft. (Suite 281)* 3 584 pi. ca.   sq. ft. (Suite 205 & 210-215 - Contiguous)* 5 360 pi. ca.   sq. ft. (Suite 210-215 & 220 - Contiguous)* 7 344 pi. ca.   sq. ft. (Suite 205, 210-215 & 220 - Contiguous)*
Disponibilité Availability	Immédiate   Immediately
Stationnement Parking	134 places   stalls
Taux de location brut Gross Rental Rate	13,00 \$ / pi. ca.   sq. ft.

\* électricité incluse/electricity included

Emplacement  
Location

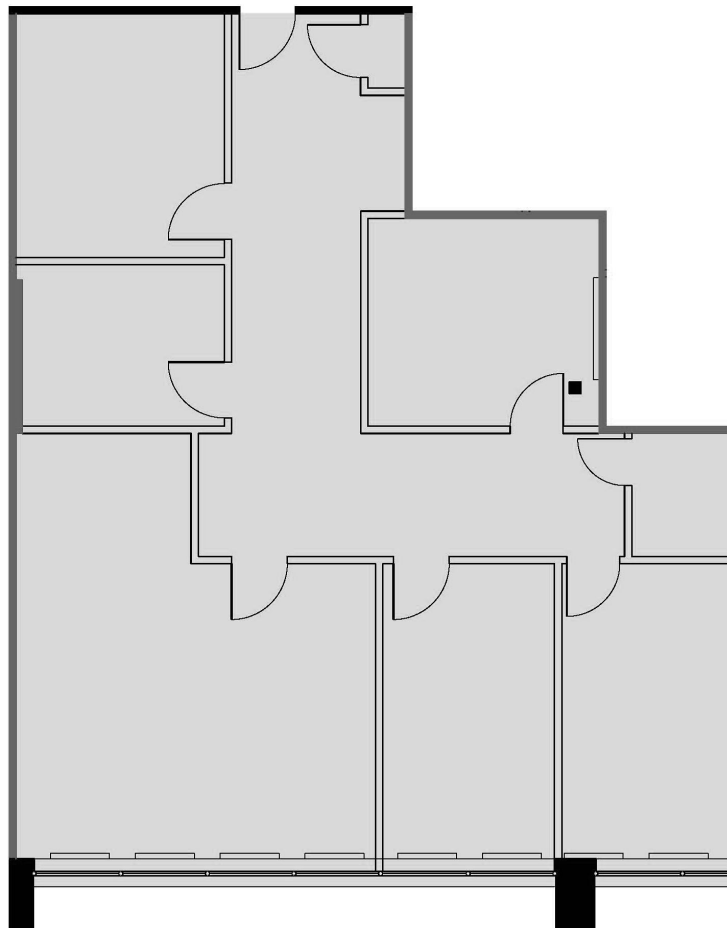
#205



BOULEVARD HYMUS

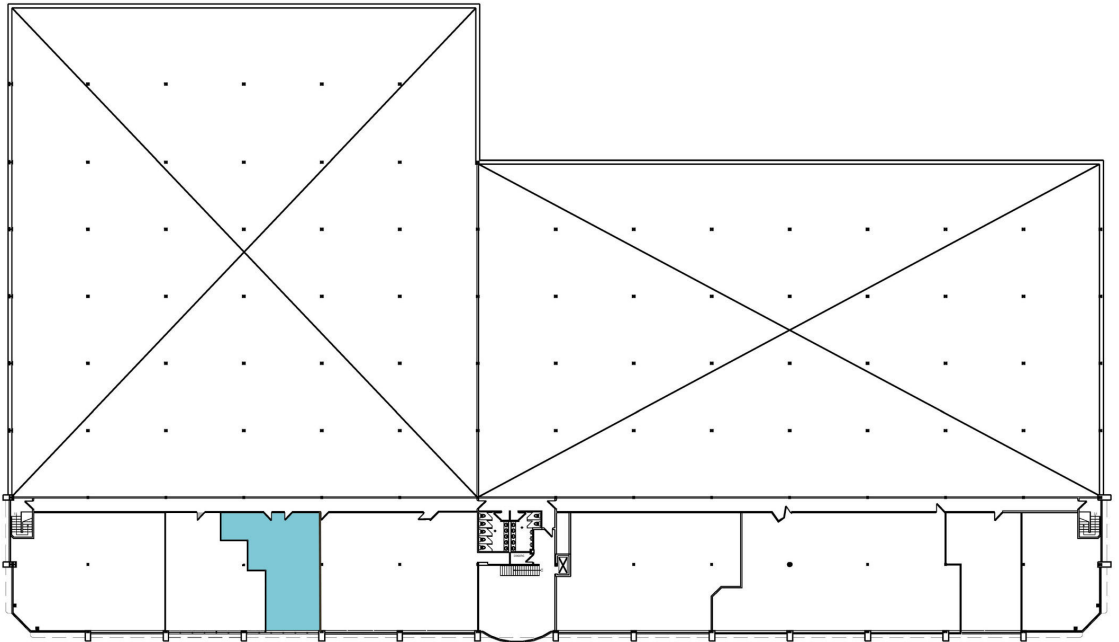
Plan d'étage  
Floor Plan

#205



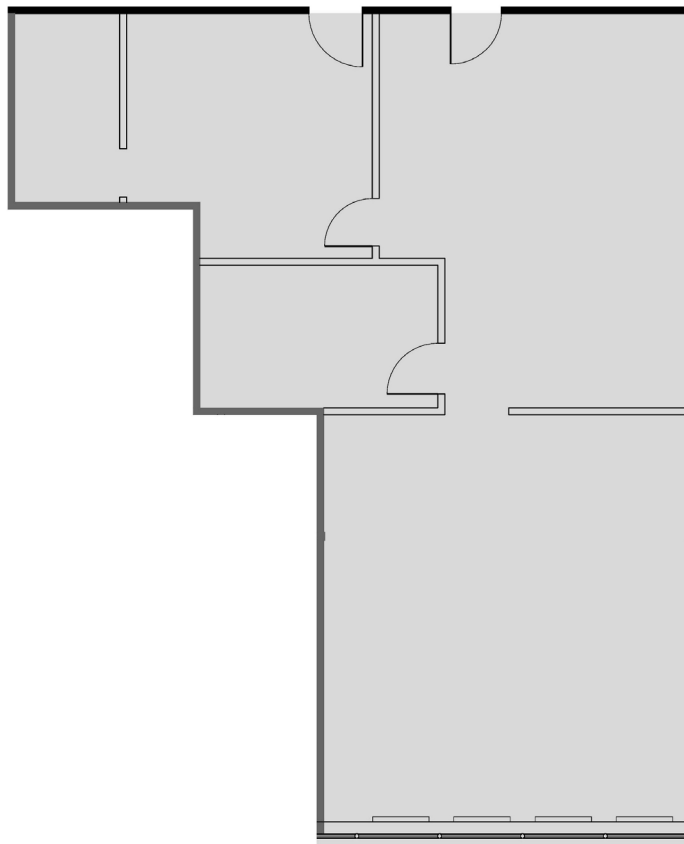
Emplacement  
Location

#210-215



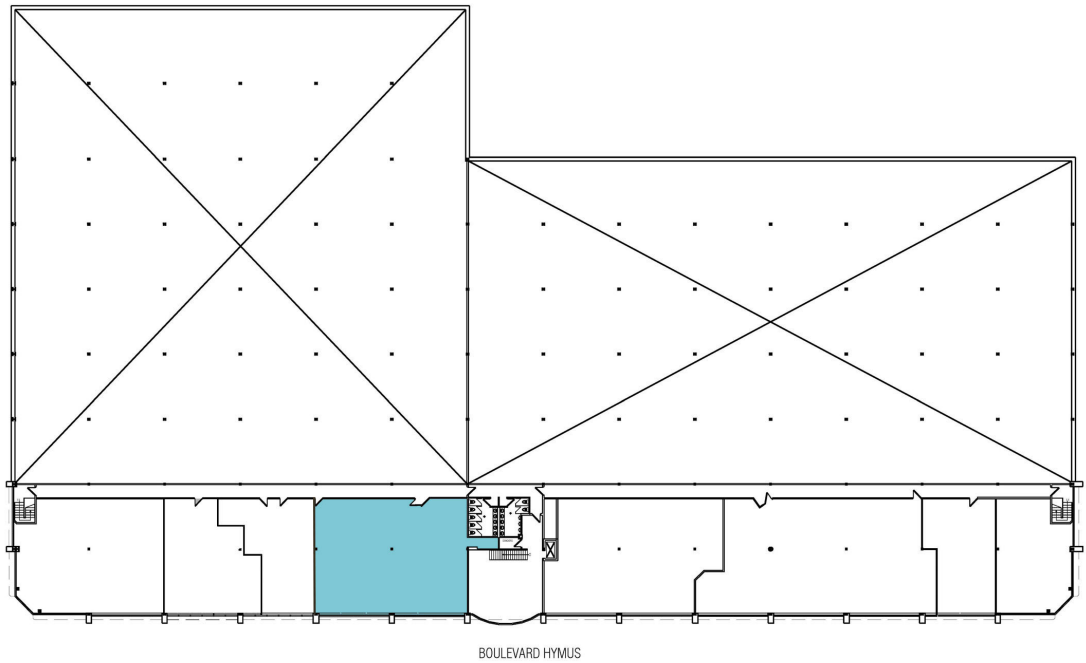
Plan d'étage  
Floor Plan

#210-215



Emplacement  
Location

#220



Plan d'étage  
Floor Plan

#220

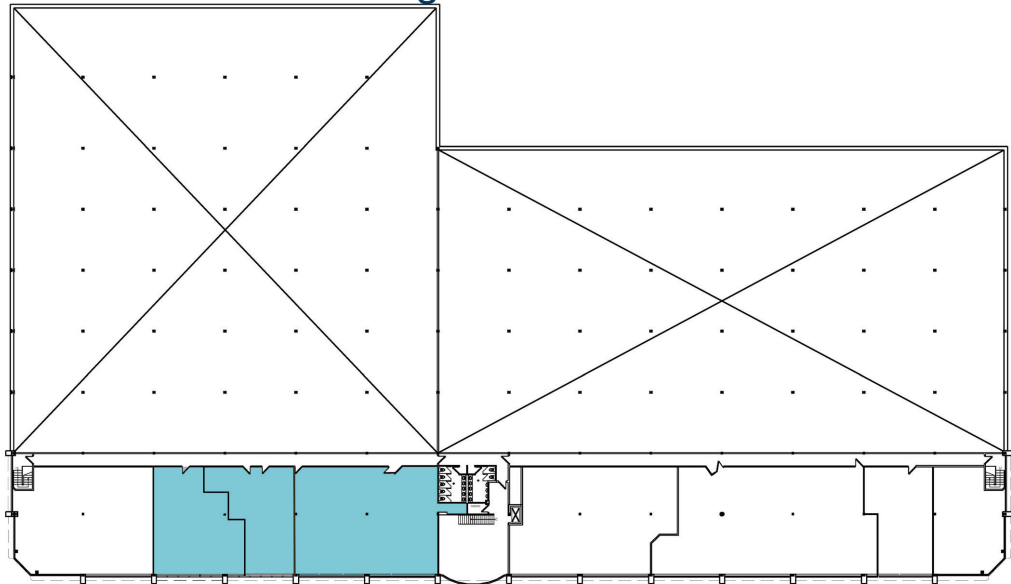




Emplacement

Location

## #205, 210-215 & 220 - Contiguous

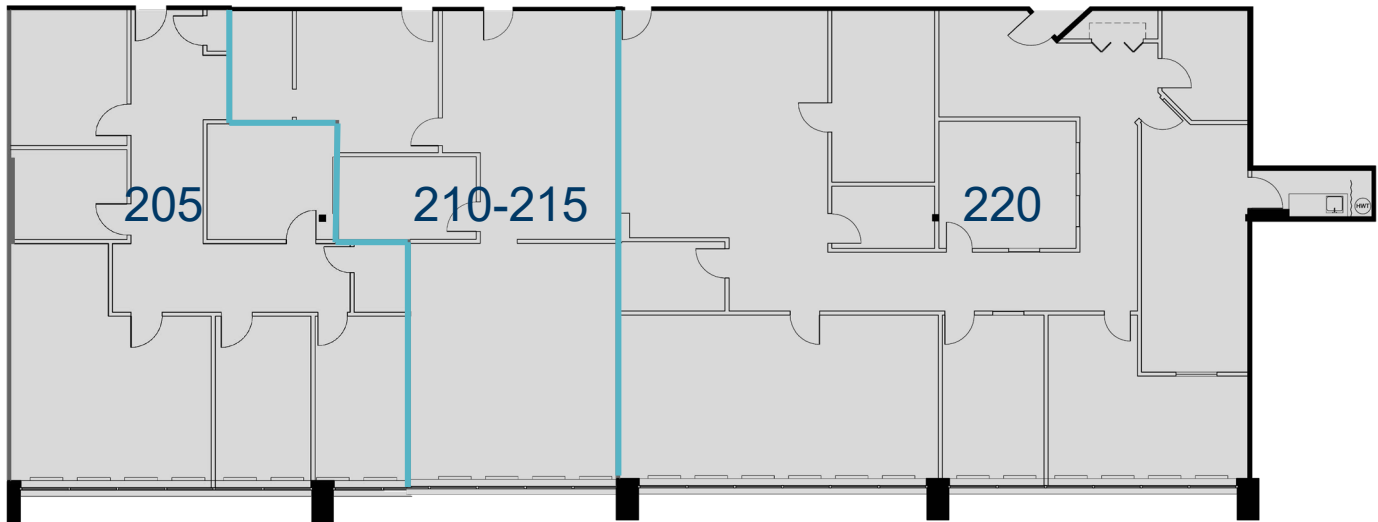


BOULEVARD HYMUS

Plan d'étage

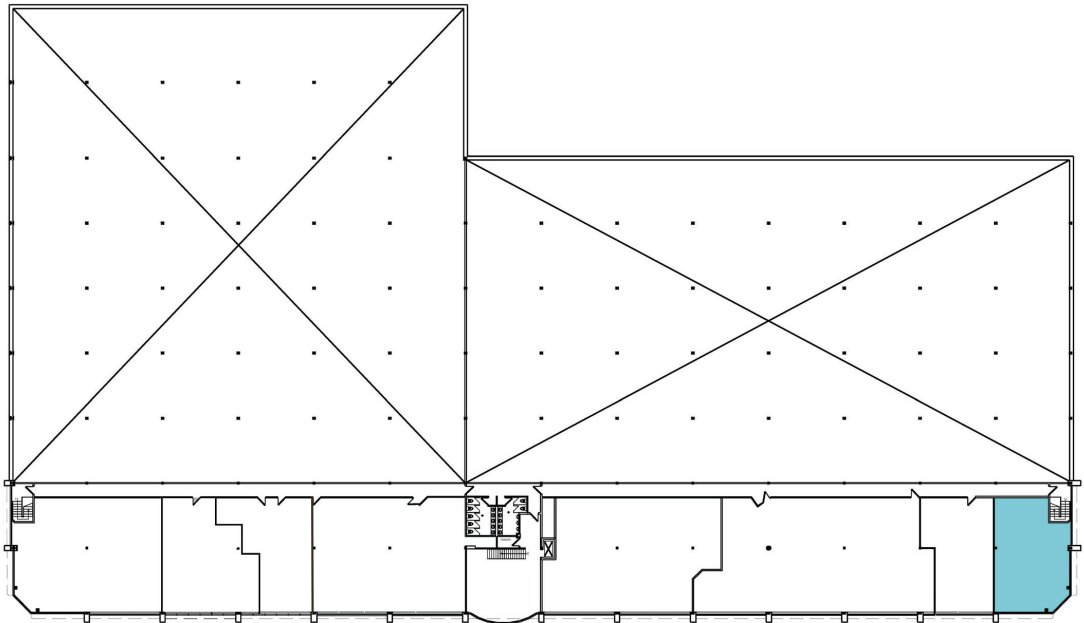
Floor Plan

## #205, 210-215 & 220 - Contiguous



Emplacement  
Location

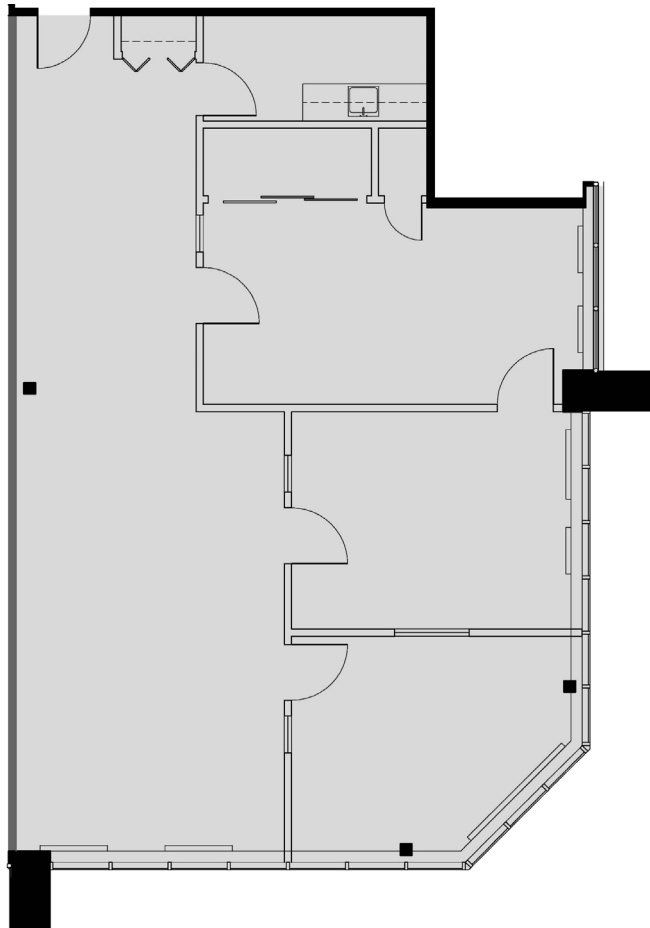
#290

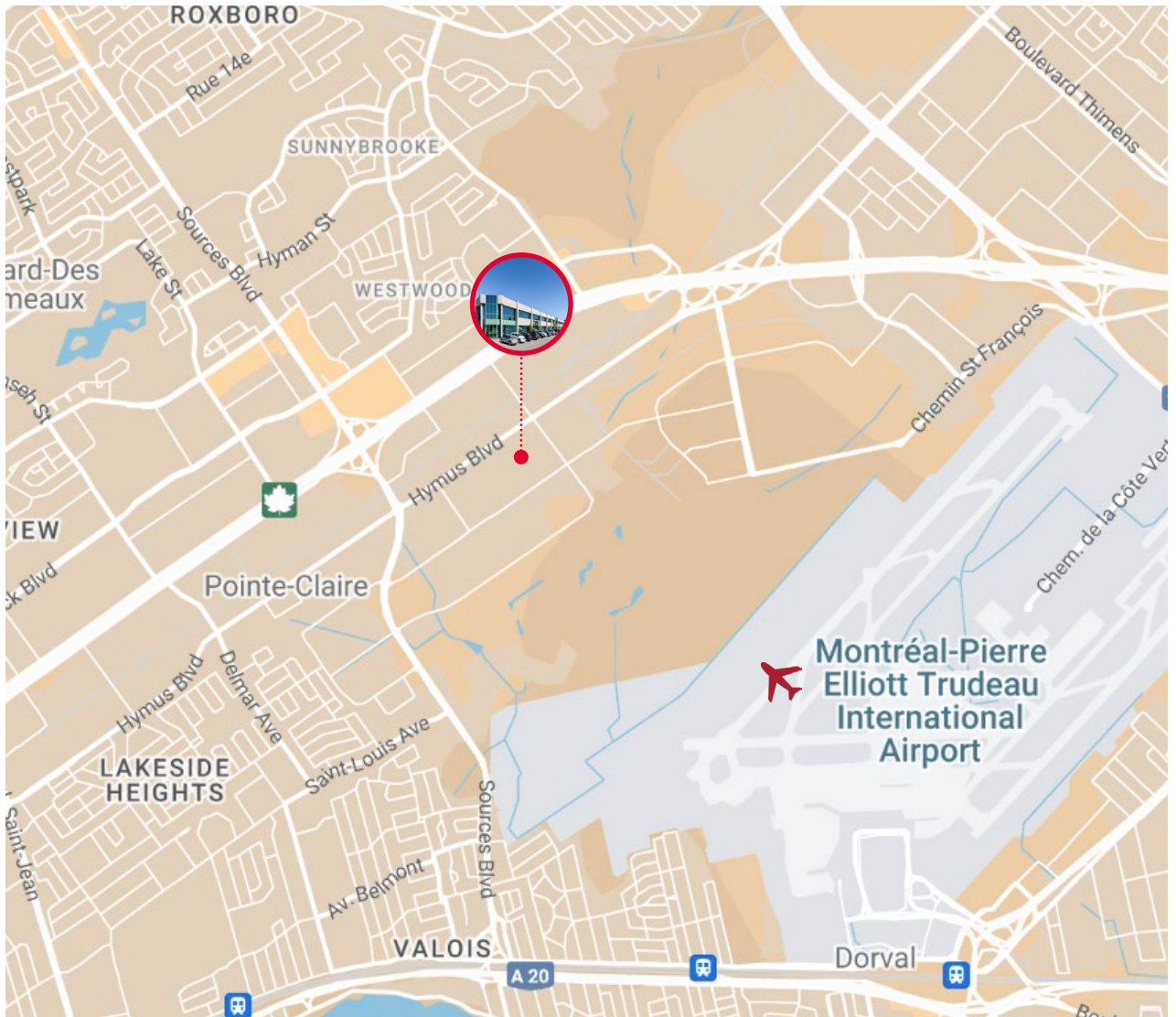


BOULEVARD HYMUS

Plan d'étage  
Floor Plan

#290





## Emplacement Location

Cette propriété est située à Dorval près du boulevard des Sources avec accès direct à l'autoroute 40 et au transport en commun, bus# 225.

This property is located in Dorval near Sources Boulevard with direct access to Highway 40 and public transportation, bus# 225.





## Pure Industriel

est l'un des principaux fournisseurs d'immeubles industriels au Canada. Basés à Toronto, avec des bureaux à Montréal, Québec et Vancouver, Pure Industriel possède et opère un portefeuille de plus de 41 millions de pieds carrés d'immeubles industriels de haute qualité et stratégiquement situés, allant des petits entrepôts aux développements industriels à grande envergure. Notre orientation stratégique nous a permis de développer et d'affiner notre offre unique d'immeubles industriels en vue de servir les besoins de nos clients avec des propriétés de haute qualité situées à des zones stratégiques de la chaîne d'alimentation, du premier au dernier kilomètre. Pure tire fierté de son équipe professionnelle, orientée sur le service à la clientèle.

## Pure Industrial

is one of Canada's leading providers of industrial real estate. Headquartered in Toronto, with offices in Montreal, Quebec City, and Vancouver, Pure Industrial owns and operates a portfolio of over 41 million square feet of high-quality and well-located assets, ranging from small warehouses to large industrial developments. Our strategic focus has enabled us to develop and refine our unique industrial real estate offering in order to serve the needs of customers, with premium industrial real estate in locations that are critical for the Canadian supply chain, from the first mile, to the last. Pure Industrial prides itself on its professional and customer service-oriented team, building long-term relationships with tenants based on providing highly responsive, personalized service.



# contact

## **PAUL FREDETTE, SIOR**

Vice-président exécutif | Executive Vice-President  
Courtier immobilier | Real Estate Broker  
Mobile: +1 (514) 995-8930  
paul.fredette@cushwake.com

## **ALEXANDRE FREDETTE**

Vice-président associé | Associate Vice President  
Courtier immobilier commercial | Commercial Real Estate Broker  
Cell : +1 (514) 562-4059  
alexandre.fredette@cushwake.com

Cushman & Wakefield SRI | ULC  
Agence immobilière | Real Estate Agency  
6505 rte. Transcanadienne, bureau 310  
Saint-Laurent, QC H4T 1S3 | CANADA  
cushmanwakefield.com

©2024 Cushman & Wakefield SRI Tous droits réservés. Les informations contenues dans cette communication sont strictement confidentielles. Cette information a été obtenue par des sources jugées fiables mais non vérifiées. AUCUNE GARANTIE OU REPRÉSENTATION, EXPLICITE OU IMPLICITE, N'EST FAITE À L'EXACTITUDE DES INFORMATIONS CONTENUES DANS LA PRÉSENTE ET VA DE MÊME CONCERNANT LES ERREURS, LES OMISSIONS, LES CHANGEMENTS DE PRIX, LA LOCATION OU D'AUTRES CONDITIONS, UN RETRAIT SANS PRÉAVIS ET TOUTE CONDITION D'INSCRIPTION SPÉCIALES IMPOSÉES PAR LE(S) PROPRIÉTAIRE(S). DANS LE CAS ÉCHÉANT, NOUS NE FAISONS AUCUNE REPRÉSENTATION QUANT À L'ÉTAT DE LA PROPRIÉTÉ (OU DES PROPRIÉTÉS) EN QUESTION. ©2022 Cushman & Wakefield ULC. All rights reserved. The information contained in this communication is strictly confidential. This information has been obtained from sources believed to be reliable but has not been verified. No warranty or representation, express or implied, is made as to the condition of the property (or properties) referenced herein or as to the accuracy or completeness of the information contained herein, and same is submitted subject to errors, omissions, change of price, rental or other conditions, withdrawal without notice, and to any special listing conditions imposed by the property owner(s). Any projections, opinions or estimates are subject to uncertainty and do not signify current or future property performance.