

À louer | For Lease

CBRE

5800, rue Ontario Est

Montréal (Québec)

± 21 000 pi² | sq. ft.

**Certifié selon les normes
du bâtiment à carbone
zéro (BCZ)**

**Certified under Zero-Carbon
Building (ZCB)**

**Crédit d'impôt à 100 %
pendant 5 ans***

100% tax credit for 5 years**

**± 50 000 pi² déjà loués!
± 50,000 sq. ft. leased!**



Idéal pour des activités d'entreposage et de distribution
Ideal for warehousing and distribution operations



Près du centre-ville et du port de Montréal
Close to downtown and Port of Montreal



Nouvelle construction
New construction



Hauteur libre | Clear Height
32'



Éclairage DEL
LED lighting

*Uniquement applicable à certaines industries.

**Only applicable to certain industries.

5800, rue Ontario Est
Montréal (Québec)

Description de la propriété | Property Details

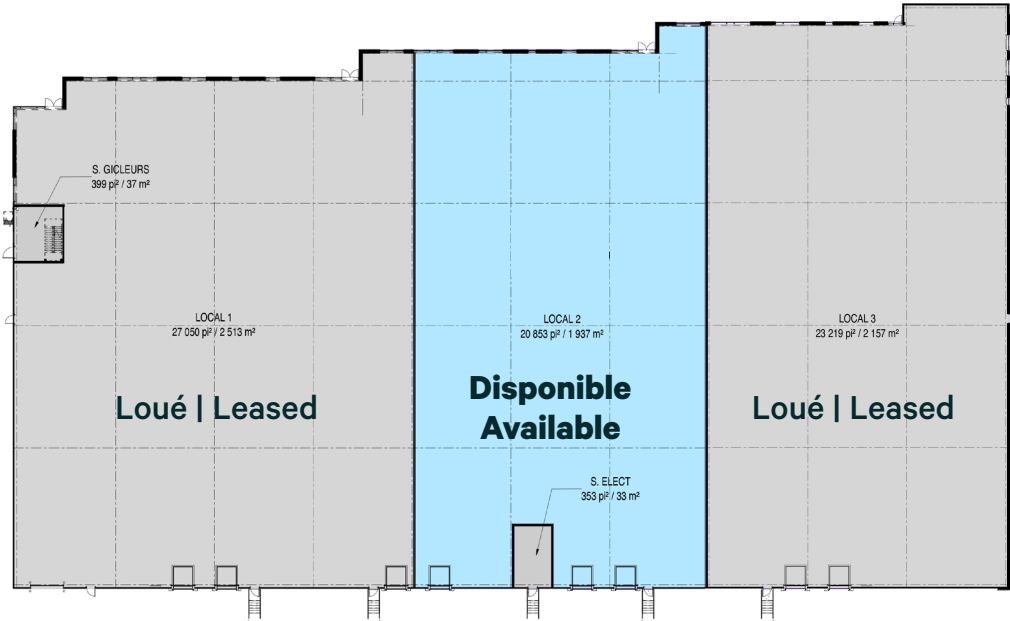
Superficie du bâtiment (pi²) Building Area (sq. ft.)	± 21 000
Entrepôt (pi²) Warehouse (sq. ft.)	95 %
Bureaux (pi²) Office (sq. ft.)	5 %
Hauteur libre (pi) Clear Height (ft.)	32
Distance entre les colonnes (pi) Column Span (ft.)	32 x 36
Quai(s) de chargement Truck-Level Door(s)	3
Gicleurs Sprinklers	ESFR
Électricité Electricity	400 A 600 V
Stationnement Parking	Vaste Ample



Information financière | Financial Information

Loyer net demandé (pi²) Asking Net Rent (sq. ft.)	Contactez-nous Contact us
Frais d'exploitation (pi²) Operating Expenses (sq. ft.)	*2,30 \$ / 5,86 \$ *avec crédit d'impôt *with tax credit
Disponibilité Availability	Immédiate Immediate

Plan d'étage
Floor plan





Zonage Zoning

Usages suivants autorisés :

- **C7** – Commerces de gros et entreposage
- **I1** – Industries légères compatibles à d'autres activités urbaines
- **I2** – Industries légères (usages avec nuisances légères sans explosion ou émanation toxique)
- **I4** – Industrie (grandes superficies de production)
- **E7** – Équipements civiques et administratifs (transports et infrastructures)

List of permitted usage:

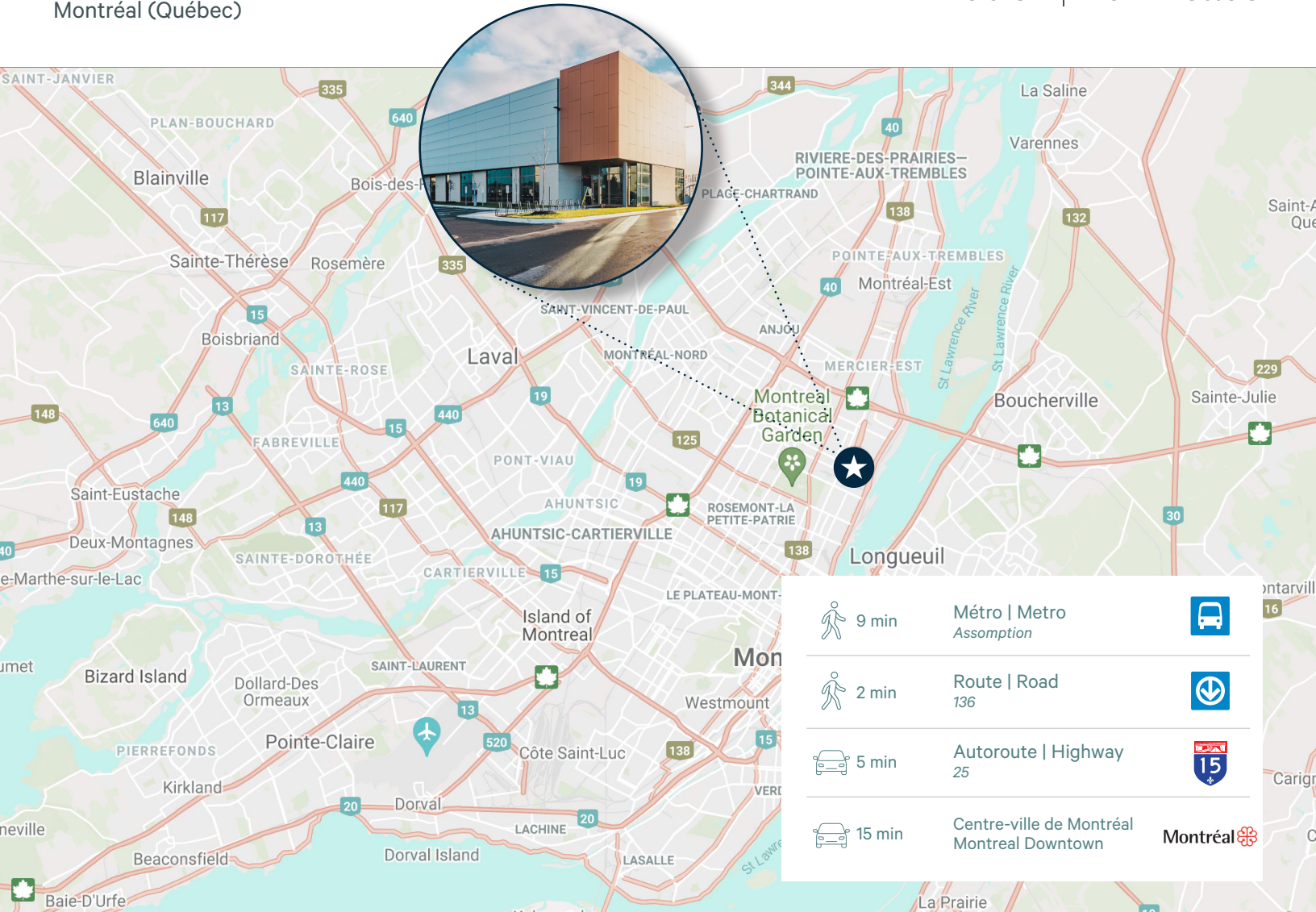
- **C7** – Wholesale and warehousing
- **I1** – Light industries compatible with other urban activities
- **I2** – Light industries (uses with slight nuisance without explosion or toxic emanation)
- **I4** – Industry (large production areas)
- **E7** – Civic and administrative equipment (transport and infrastructure)

Situation géographique Location



5800, rue Ontario Est
Montréal (Québec)

À louer | For Lease



Communiquez avec nous | Contact us:

Ryan Cymet*

Vice-chairman
Vice Chairman

Courtier immobilier
Real Estate Broker
+1 514 737 2403
ryan.cymet@cbre.com

Jean-Philippe Daunais**

Vice-chairman
Vice Chairman

Courtier immobilier agréé
Chartered Real Estate Broker
+1 514 737 4798
jp.daunais@cbre.com

*Courtier immobilier agissant au sein de la société par actions Services immobiliers Ryan Cymet inc.

**Courtier immobilier agréé agissant au sein de la société par actions Services immobiliers Jean-Philippe Daunais inc.

CBRE Limitée, agence immobilière
1250, boulevard René-Lévesque Ouest, bureau 2800, Montréal (Québec) H3B 4W8 cbre.ca

Cet avis de non-responsabilité est applicable à CBRE Limitée, agence immobilière, et à toutes les autres divisions de la Société; incluant tous les employés et entrepreneurs indépendants (« CBRE »). Les renseignements contenus dans ce document, incluant de manière non exhaustive les projections, les images, les opinions, les hypothèses et les estimations (les « Renseignements ») n'ont pas été vérifiés par CBRE, et CBRE n'indique pas, ne justifie pas et ne garantit pas la pertinence, l'exactitude et l'exhaustivité des Renseignements. CBRE n'accepte pas et n'assume pas de responsabilité ou d'engagement, direct ou indirect, quant aux Renseignements ou aux références que le destinataire y fera. Le destinataire des Renseignements doit prendre les mesures qu'il estime nécessaires pour vérifier les Renseignements avant de les utiliser à titre de référence. Les Renseignements peuvent changer et toutes les propriétés décrites par les Renseignements peuvent être retirées du marché à tout moment, sans préavis et sans créer d'obligation de la part de CBRE vis-à-vis du destinataire. CBRE et le logo de CBRE sont les marques de service de CBRE Limitée et/ou ses affiliés ou sociétés apparentées dans d'autres pays. Toutes les autres marques représentées dans ce document appartiennent à leurs propriétaires respectifs. Tous droits réservés. Sources : Service de cartographie canadien canadamapping@cbre.com; DMTI Spatial, Envision Analytics, Microsoft Bing, Google Earth.