



 **JLL** VERS UN AVENIR LUMINEUX

À louer

Espace de bureau clé en main à sous-louer
Jusqu'à 5 108 pi²

Complexe de Ville Phase 1
1000 route de l'Église, Ville de Québec, QC

jll.com/fr

1000 route de l'Église

Situé dans un secteur dynamique à proximité des services essentiels, des réseaux de transport et des attractions culturelles, le 1000 de l'Église représente une opportunité pour les locataires à la recherche d'un espace de qualité dans un emplacement recherché. L'immeuble dispose d'espaces lumineux avec une bonne fenestration et offre des espaces ouverts et collaboratifs suite à une rénovation moderne ne nécessitant aucun travail supplémentaire. Situé près du marché de Québec avec de nombreux restaurants à proximité, la propriété bénéficie d'un transport en commun facilement accessible et d'options de stationnement pratiques. Les aires communes ont été récemment rénovées. Un monte-charge et un espace de stockage sont accessibles aux locataires..



Faits saillants





Fenestration
Fenestration généreuse
avec abondance de lumière
naturelle



Aménagement
Espace ouvert collaboratif et
rénovation moderne



Connectivité
Juste à côté de l'autoroute 73
avec un accès facile à Lévis



Stationnement
Facilement accessible



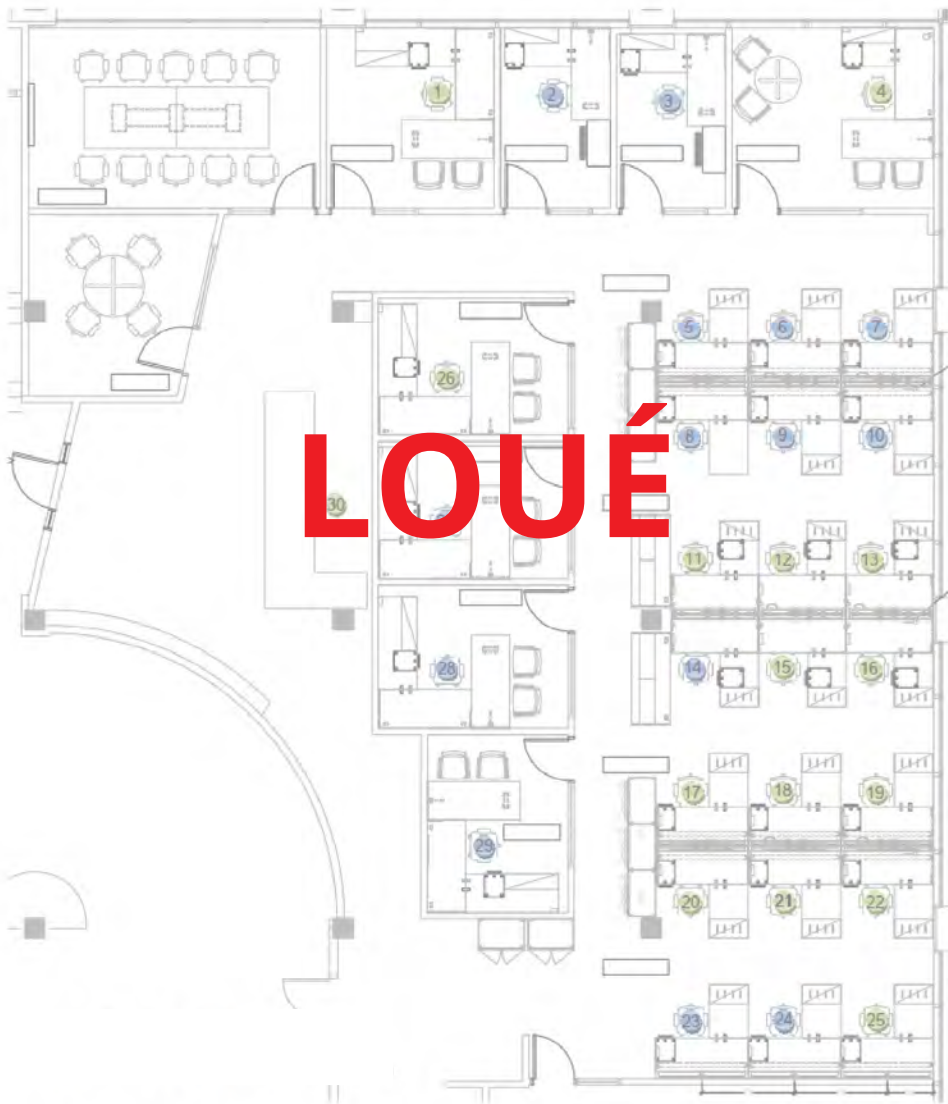
Arrondissement
Proche du Marché de Québec et de
nombreux restaurants



Transport en commun
Accès facile aux transports en
commun



Plans d'étage

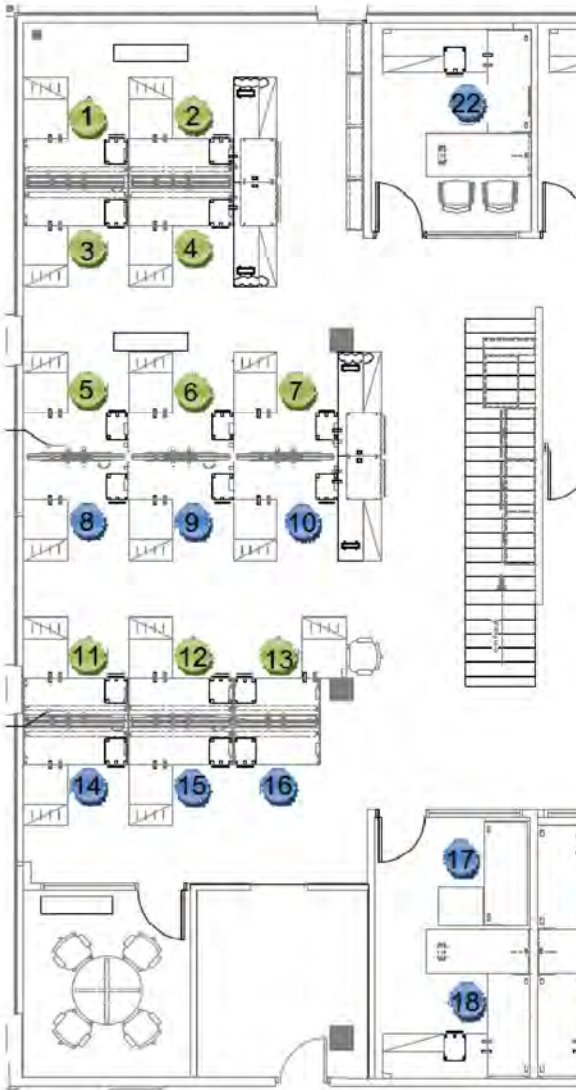


LOUÉ

SUITE 130

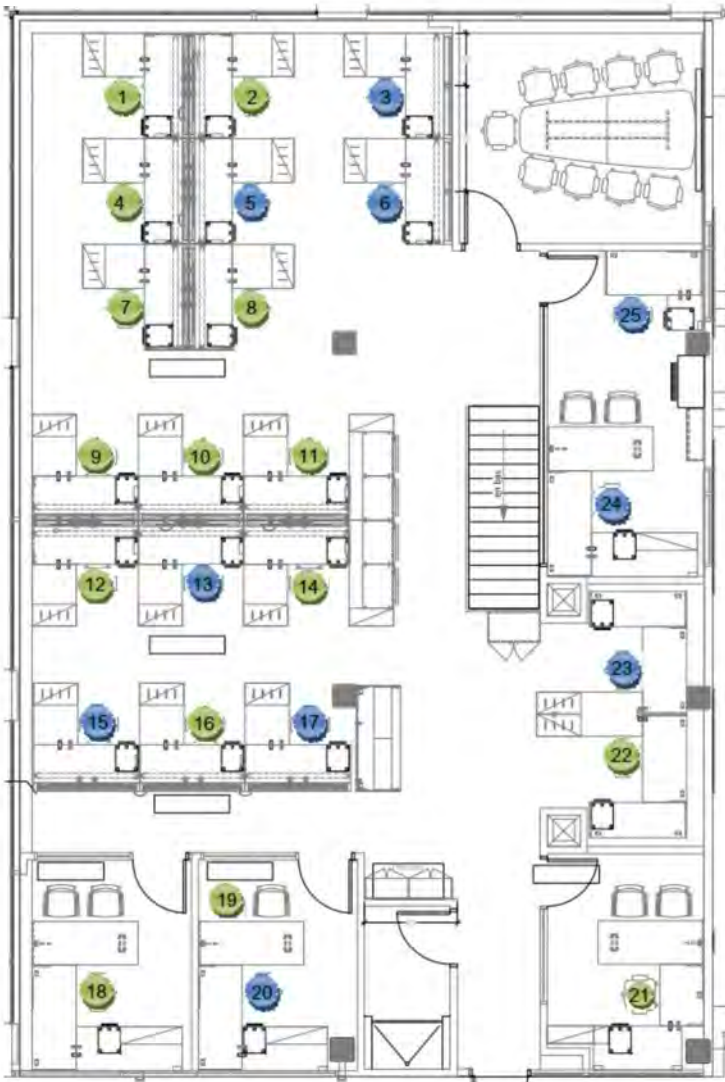
Postes de travail	21 postes de travail
Bureaux fermés	8 bureaux fermés
Salles de réunion	1 4-personnes 1 10-personnes

Relié par un escalier intérieur



SUITE 130A

Postes de travail	16 postes de travail
Bureaux fermés	4 bureaux fermés
Salle de réunion	1 4-personnes



SUITE 200

Postes de travail	19 postes de travail
Bureaux fermés	4 bureaux fermés
Salle de réunion	1 9-personnes

Emplacement et accessibilité



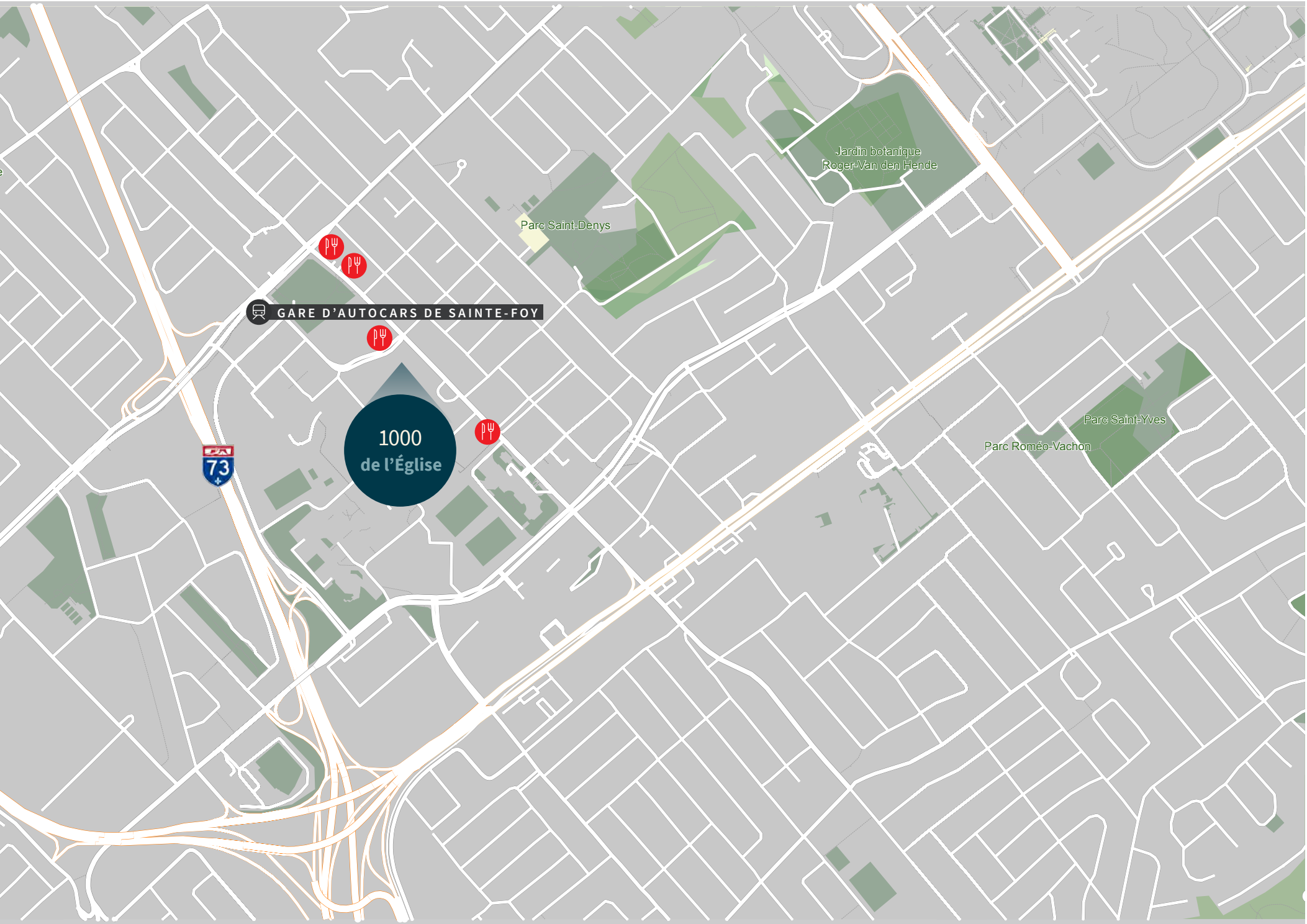
84 - indice de marchabilité



73 - indice cyclable



65 - indice de transport en commun



Aperçu de l'espace



Suites (bureau)	130 (RDC) - 5 249 pi² 130A (RDC) - 2 522 pi² 200 (1 ^{er} étage) - 2 586 pi²	Loué
Suites (Entreposage)	107 - 265 pi² 108 - 377 pi²	Loué
Terme de la sous-location	29 février 2028	
Disponnibilité	Préavis de 30 jours	
Loyer de base	Contacteur le courtier	
Loyer additionnel	14,66\$ / pi² Électricité et entretien ménager inclus	
Stationnement	Jusqu'à 65 places à 120,90\$ / mois	



Pour plus d'informations, veuillez contacter :

Frédéric Seigneur*

Vice-président exécutif
Courtier immobilier
frederic.seigneur@jll.com
+1 514 793 2403

Mathieu Veilleux**

Vice-président principal
Courtier immobilier agréé
mathieu.veilleux@jll.com
+1 418 570 4925

Loraine Clamens

Associée
Courtier immobilier
loraine.clamens@jll.com
+1 514 603 7622

Miguël St-Pierre

Associé principal
Courtier immobilier commercial
miguël.st-pierre@jll.com
+1 581 996 8107

*Courtier immobilier agissant au sein de la société par actions Immobilier Frédéric Seigneur Inc.

**Courtier immobilier agissant au sein de la société par actions Mathieu Veilleux Inc.

Jones Lang LaSalle Services Immobiliers, Inc. (Agence immobilière) | Cardinal Agence Immobilière Inc. (Agence immobilière)

Cette publication est la propriété exclusive de Jones Lang LaSalle et ne doit pas être copiée, reproduite ou transmise sous quelque forme ou par quelque moyen que ce soit, en tout ou en partie, sans le consentement écrit préalable de Jones Lang LaSalle. Les informations contenues dans cette publication ont été obtenues auprès de sources généralement considérées comme fiables. Cependant, aucune représentation ou garantie n'est faite quant à l'exactitude de ces informations. Nous souhaitons être informés de toute inexactitude afin de pouvoir les corriger. Jones Lang LaSalle n'accepte aucune responsabilité en cas de négligence ou autre pour toute perte ou dommage subi par toute partie résultant du recours à cette publication. Toute opinion ou estimation de la valeur d'un actif dans cette présentation est basée sur l'examen préliminaire de haut niveau par JLL. Ce n'est pas la même chose que l'opinion de la valeur dans une évaluation élaborée par un évaluateur agréé en vertu des Normes uniformes de pratique d'évaluation professionnelle. JLL décline expressément toute responsabilité pour toute confiance sur toute opinion ou estimation de valeur dans cette présentation par une partie. Droits d'auteur © Jones Lang LaSalle IP, Inc. 2026