



**PROPRIÉTÉ
À VENDRE**

1605, rue Girouard Ouest
Saint-Hyacinthe (Québec)

L'offre

- + La propriété en objet inclut un bâtiment commercial de deux étages à l'angle de la rue Girouard Ouest et de l'avenue Denis.
- + Située sur une des principales artères de Saint-Hyacinthe, près des routes 116 et 137, et face au Marché public de Saint-Hyacinthe, la propriété bénéficie d'une excellente accessibilité et d'une grande visibilité.
- + La propriété est sujette au zonage 6024-C08, ce qui permet une grande variété d'usages, notamment des activités financières, des services et du logement.

Atouts de la propriété

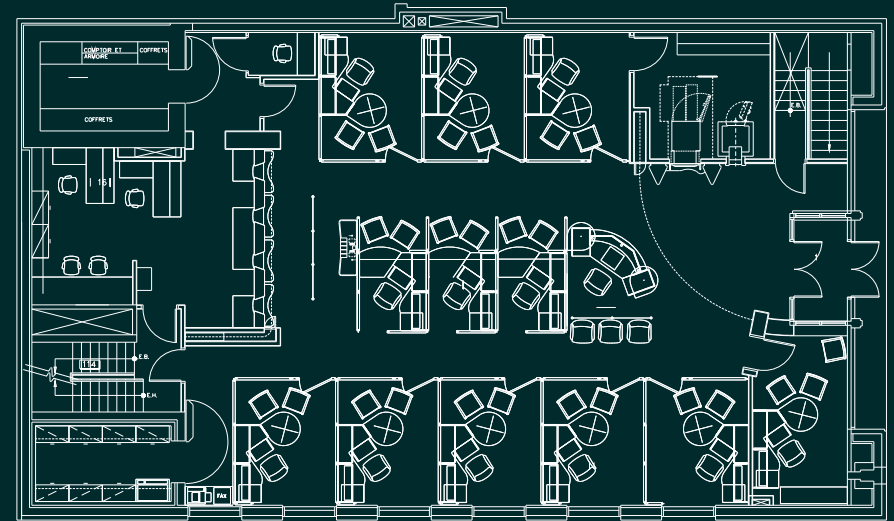
| | |
|----------------|-----------------------|
| Bâtiment : | 3 400 pi ² |
| Terrain : | 6 080 pi ² |
| Zonage : | 6024 C08 / Commercial |
| Façade : | 52,89' |
| Prix demandé : | 750 000 \$ |



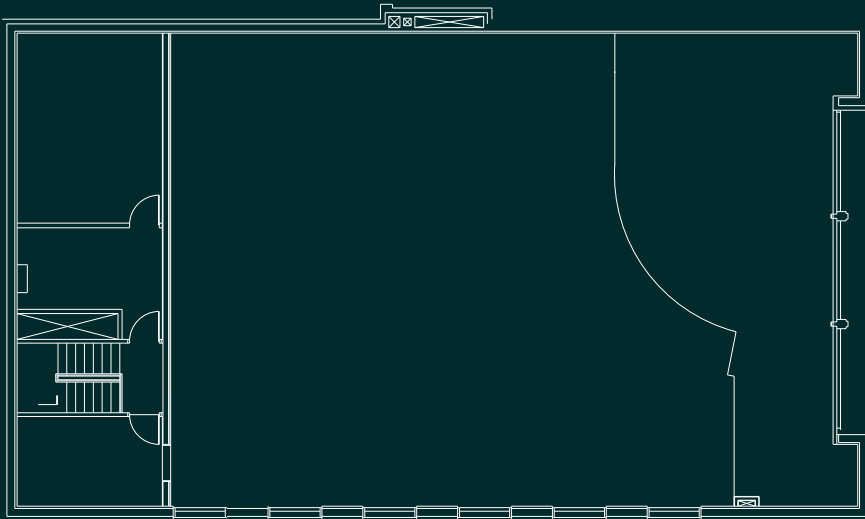
Saint-Hyacinthe (Québec)

- + Saint-Hyacinthe, située en périphérie du Grand Montréal, héberge plus de 52 000 habitants. Reconnue pour son patrimoine agricole et son économie florissante, elle offre un mélange de commodités urbaines et d'ambiance rurale.
- + La ville bénéficie d'un excellent réseau de transport et est près des grands axes routiers, facilitant ainsi l'accès à Montréal qui est à environ une heure de route. Des caractéristiques attrayantes auprès des entreprises qui considèrent Saint-Hyacinthe comme un endroit idéal où étendre ou déménager leurs activités en raison de coûts d'exploitation plus abordables que dans la région métropolitaine.

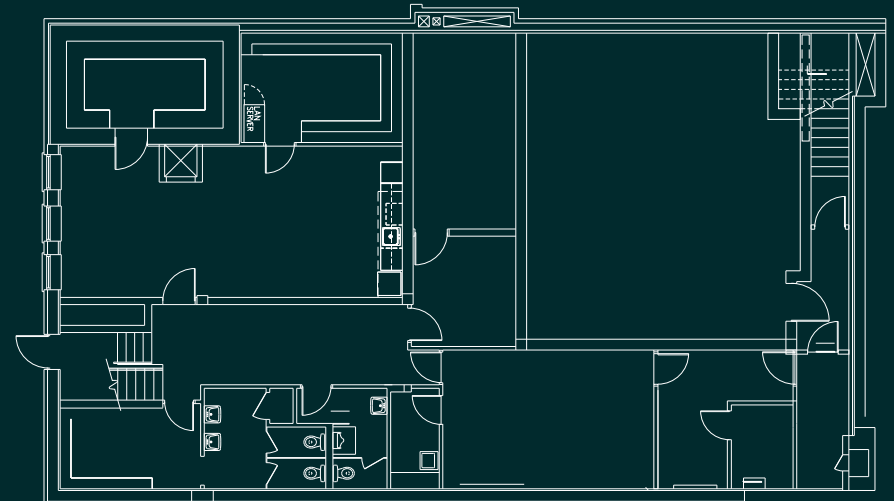
Rez-de-chaussée



2^e étage



Sous-sol





Emplacement

Communiquez avec nous

Christopher Rundle
Vice-président
Courtier immobilier
+1 514 375 0818
christopher.rundle@cbre.com

Bryan Greenberg
Vice-président associé
Courtier immobilier commercial
+1 514 375 2507
bryan.greenberg@cbre.com

Amanda Angela Herbu
Associée
Courtier immobilier commercial
+1 514 375 0456
amanda.herbu@cbre.com



CBRE Limitée, agence immobilière | 1250, boulevard René-Lévesque Ouest, bureau 2800, Montréal (Québec) H3B 4W8 | +1 514 849 6000 | www.cbre.ca

Cet avis de non-responsabilité est applicable à CBRE Limitée, agence immobilière, et à toutes les autres divisions de la Société, incluant tous les employés et entrepreneurs indépendants (« CBRE »). Les renseignements contenus dans ce document, incluant de manière non exhaustive les projections, les images, les opinions, les hypothèses et les estimations (les « Renseignements ») n'ont pas été vérifiés par CBRE, et CBRE n'indique pas, ne justifie pas et ne garantit pas la pertinence, l'exactitude et l'exhaustivité des Renseignements. CBRE n'accepte pas et n'assume pas de responsabilité ou d'engagement, direct ou indirect, quant aux Renseignements ou aux références que le destinataire y fera. Le destinataire des Renseignements doit prendre les mesures qu'il estime nécessaires pour vérifier les Renseignements avant de les utiliser à titre de référence. Les Renseignements peuvent changer et toutes les propriétés décrites par les Renseignements peuvent être retirées du marché à tout moment, sans préavis et sans créer d'obligation de la part de CBRE vis-à-vis du destinataire. CBRE et le logo de CBRE sont les marques de service de CBRE Limitée et/ou ses affiliés ou sociétés apparentées dans d'autres pays. Toutes les autres marques représentées dans ce document appartiennent à leurs propriétaires respectifs. Tous droits réservés. Sources : Service de cartographie canadien canadamapping@cbre.com; DMTI Spatial, Environics Analytics, Microsoft Bing, Google Earth.