

| REVISIONS | | |
|-----------|------|---------------|
| NO. | DATE | MODIFICATIONS |
| | | |
| | | |
| | | |

DETRUIRE LES COPIES ANTERIEURES

GENERALITES:

Tous les travaux devront être exécutés suivant les normes les plus récentes du Code National du Bâtiment du Canada, en conformité avec les règlements provinciaux du municipal, les normes de la Commission de la Santé et de la Sécurité du Travail (C.S.S.T.), et répondre en tout point aux règles de l'art de chacun des métiers intervenants dans la réalisation de l'ouvrage.

Le cahier des charges généraux, les plans et devis font partie intégrante de ces documents d'ingénierie et les complètent.

NOTES SPECIALES:

L'entrepreneur s'engage à maintenir la sécurité des lieux et collaborer avec le propriétaire ou son représentant. Toutes les surfaces appartenant au propriétaire, les travaux seront remis dans les mêmes conditions qu'au début.

EXCAVATION ET REMBLAIS:

Tous les matériaux autres que ceux du type sable compactable à 95% du proctor modifié seront transportés au rebut.

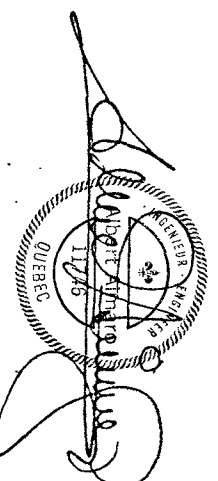
Avant d'exécuter, l'entrepreneur devra s'assurer des environnements souterrains dont il sera le seul responsable de toute détérioration attribuable à ses travaux.

Les matériaux de remblais seront de type granulaire et compactés à 95% du proctor modifié.

ACIER D'ARMATURE:

Les barres d'armature devront être conformes aux normes A-23.1 article 12 et A23.2 article 3 de l'ACI/ACI/ACI. Tous les joints de soudure devront provenir de billes d'acier neuf placées, attachées et maintenues solidement en place jusqu'à leur intégration totale et permanente au béton frais coulé. Ils devront être conformes à la norme G30.12 de l'ACI/ACI/ACI et de nuance 400 MPa.

L'entrepreneur devra prendre toutes les précautions requises pour assurer la sécurité des personnes, des biens et des transports, des déplacements, de la manutention et de la mise en place.



ALBERT A. LAMARCO & ASSOCIES INC.
ARCHITECTE
32 PLACE EXETER, 1000, ALEXANDRIA, QC. H2A 2K4
TEL: (514) 736-1000

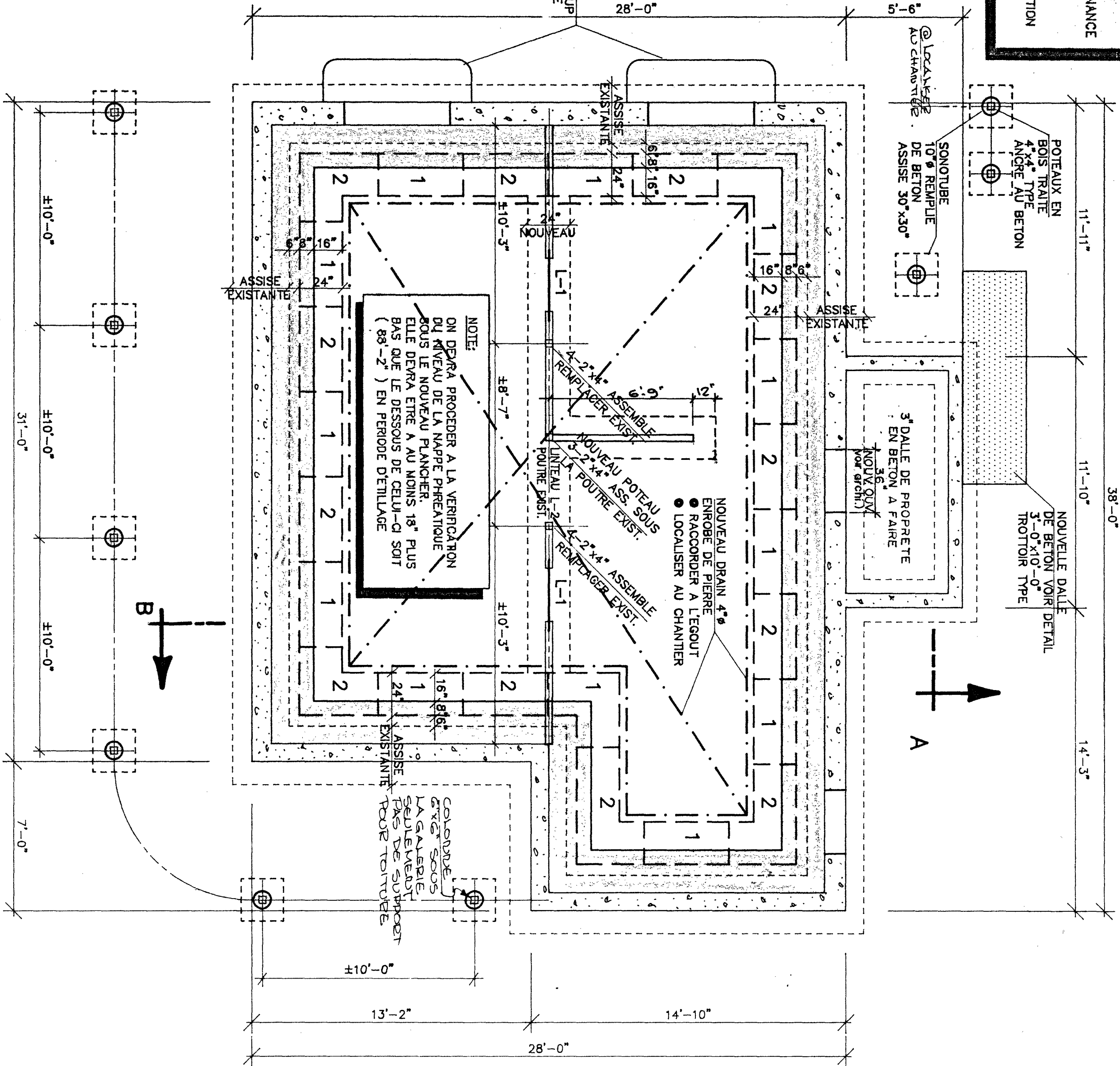
PIERRE HETU
ARCHITECTE
450 RUE ST-JEAN, 400, ALEXANDRIA, QC. H2A 2K4
TEL: (514) 736-1000

LES AVOCATS
CARIGNAN & SEGUN
555 NOTRE-DAME,
LE GARDIEN, QC.
TEL: (514) 585-9000

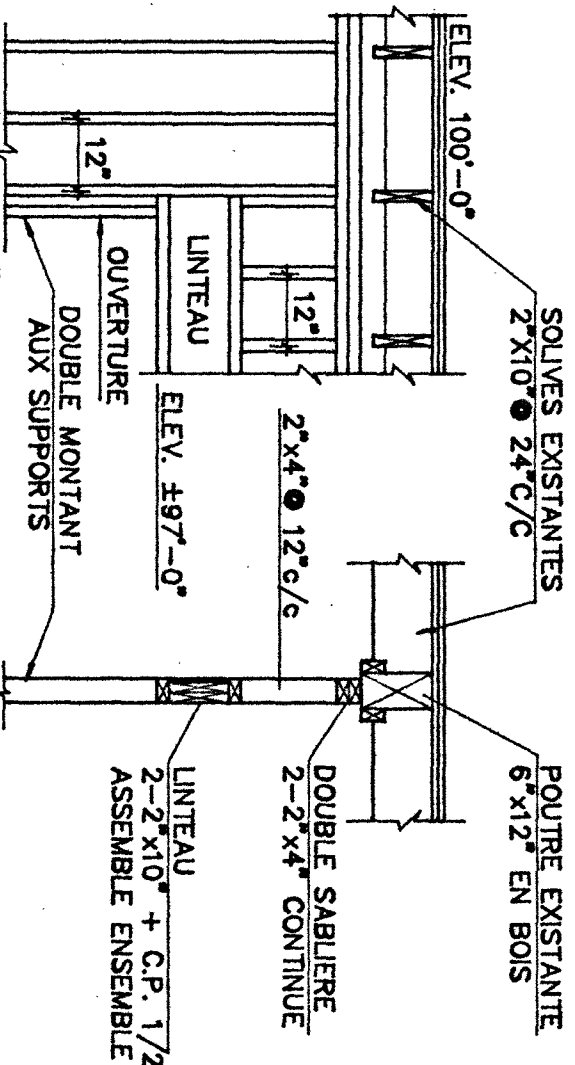
PROJET
REFECTION & REAMENAGEMENT
IMMEUBLE A BUREAUX
415 NOTRE-DAME,
LE GARDIEN, QC.

MODIFICATIONS AUX
FONDACTIONS EXISTANTES
COUPES & DETAILS

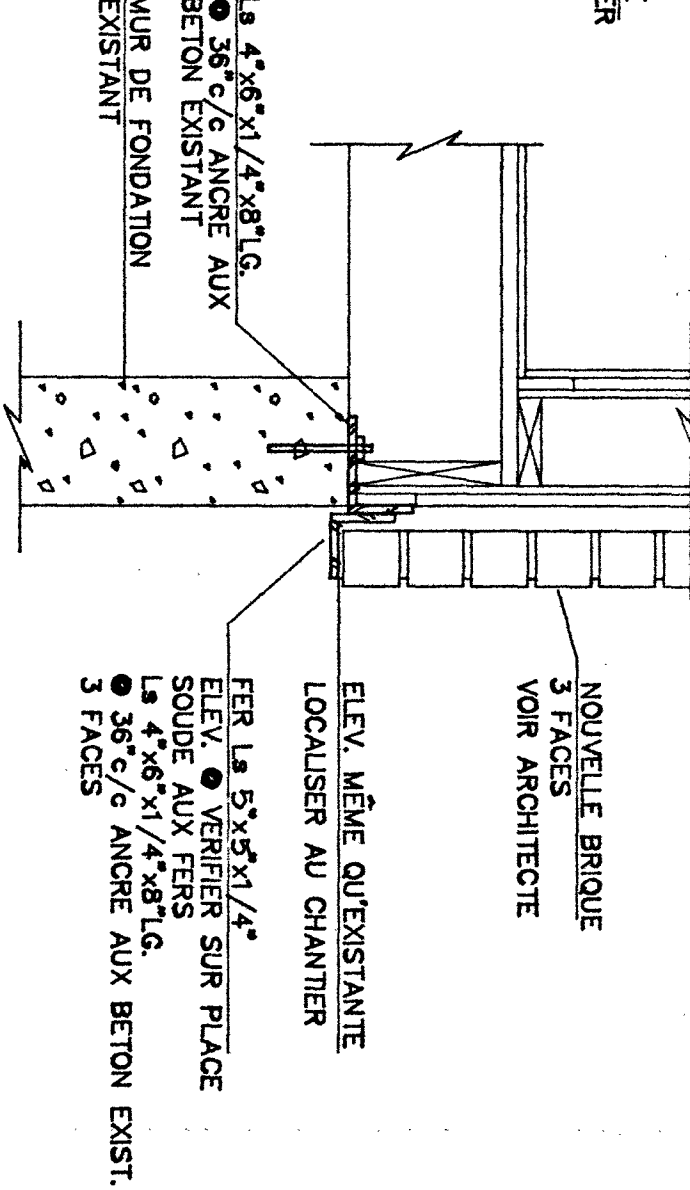
| | | |
|-----------------|-------------|-----------------|
| PREPARE PAR | DESINE PAR | VERIFIE PAR |
| A. LAMARCO Ing. | M. GAGNON | A. LAMARCO Ing. |
| ECHELLE ORD. | DATE | PLANCHE NO. |
| 1:48 | AOUT 93 | 1 / 3 |
| DOSSIER NO. | S-933007-P1 | |



LINTEAU TYPE L-1
ELEVATION TYPIQUE
ECH: 3/8"=1'-0"

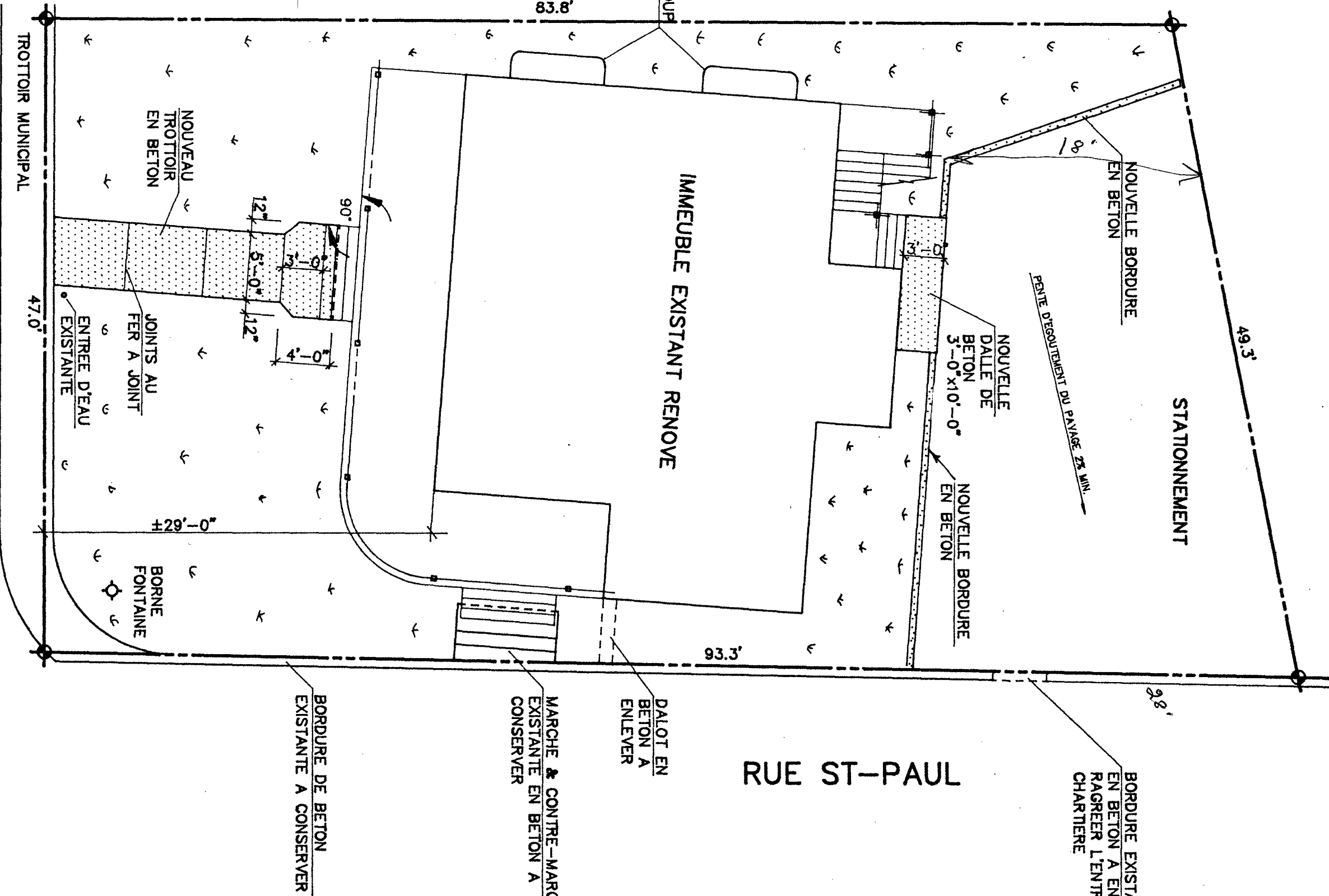


NOUVEAU SUPPORT DE BRIQUE
COUPE "A"
ECH: 1"=1'-0"

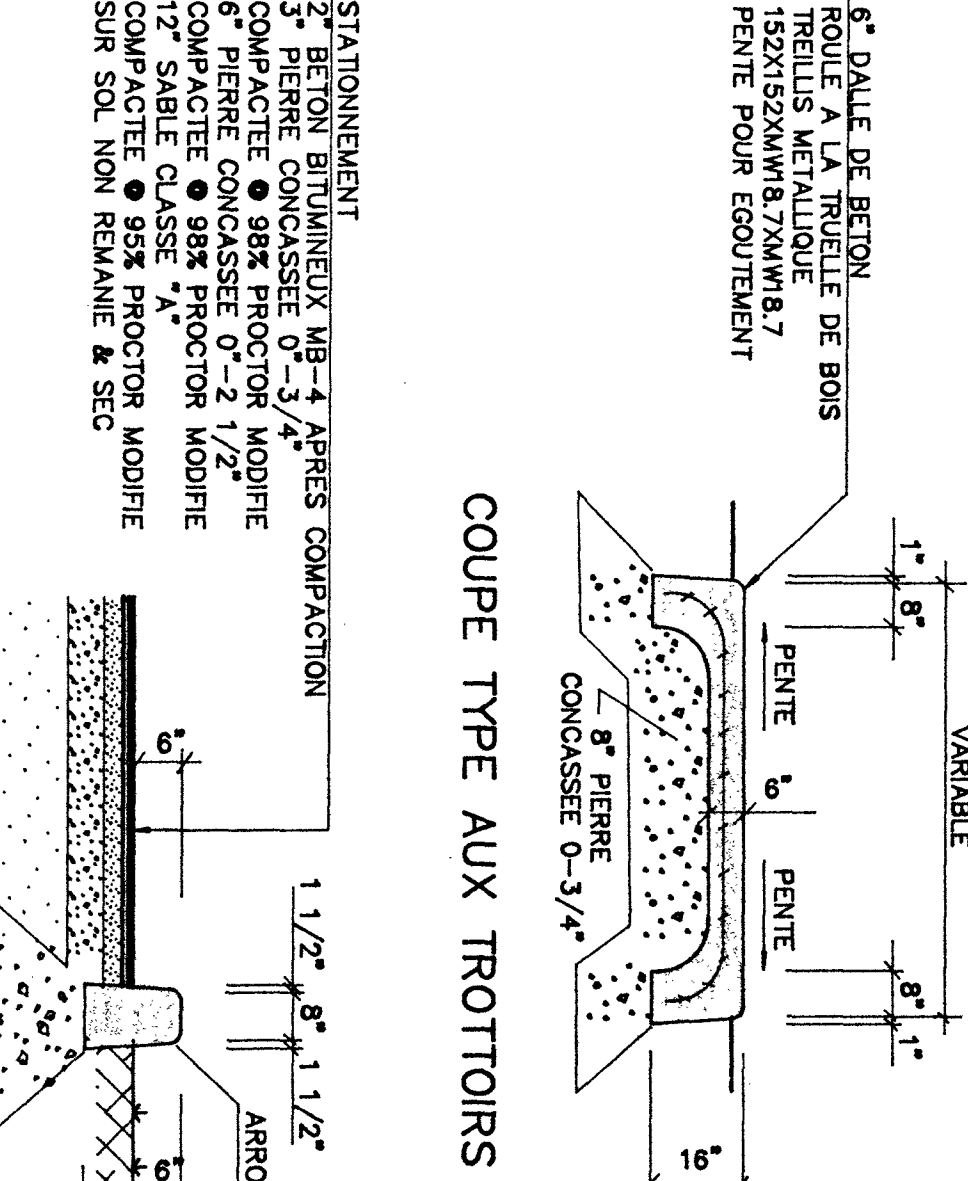


NOTE:
LE NOUVEAU MURET DE FONDATION AU SOUS-SOL DEVRA ETRE COULE EN ALTERNANCE PAR SECTION DE 4' 48" DE LONGUEUR
1- TOUTES LES SECTIONS #1
2- TOUTES LES SECTIONS #2
AVEC JOINT ETANCHE ENTRE CHAQUE SECTION

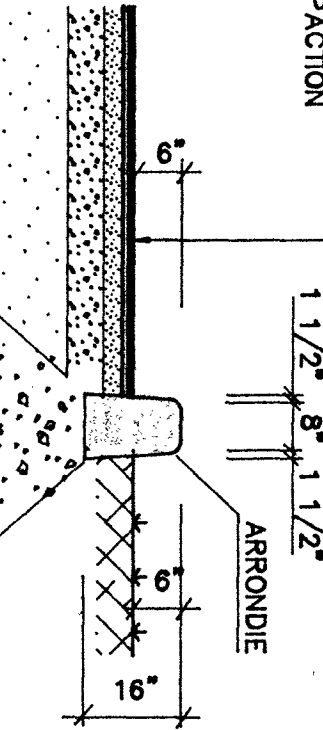
PLAN DE LOCALISATION
ECH: 1/8"=1'-0"



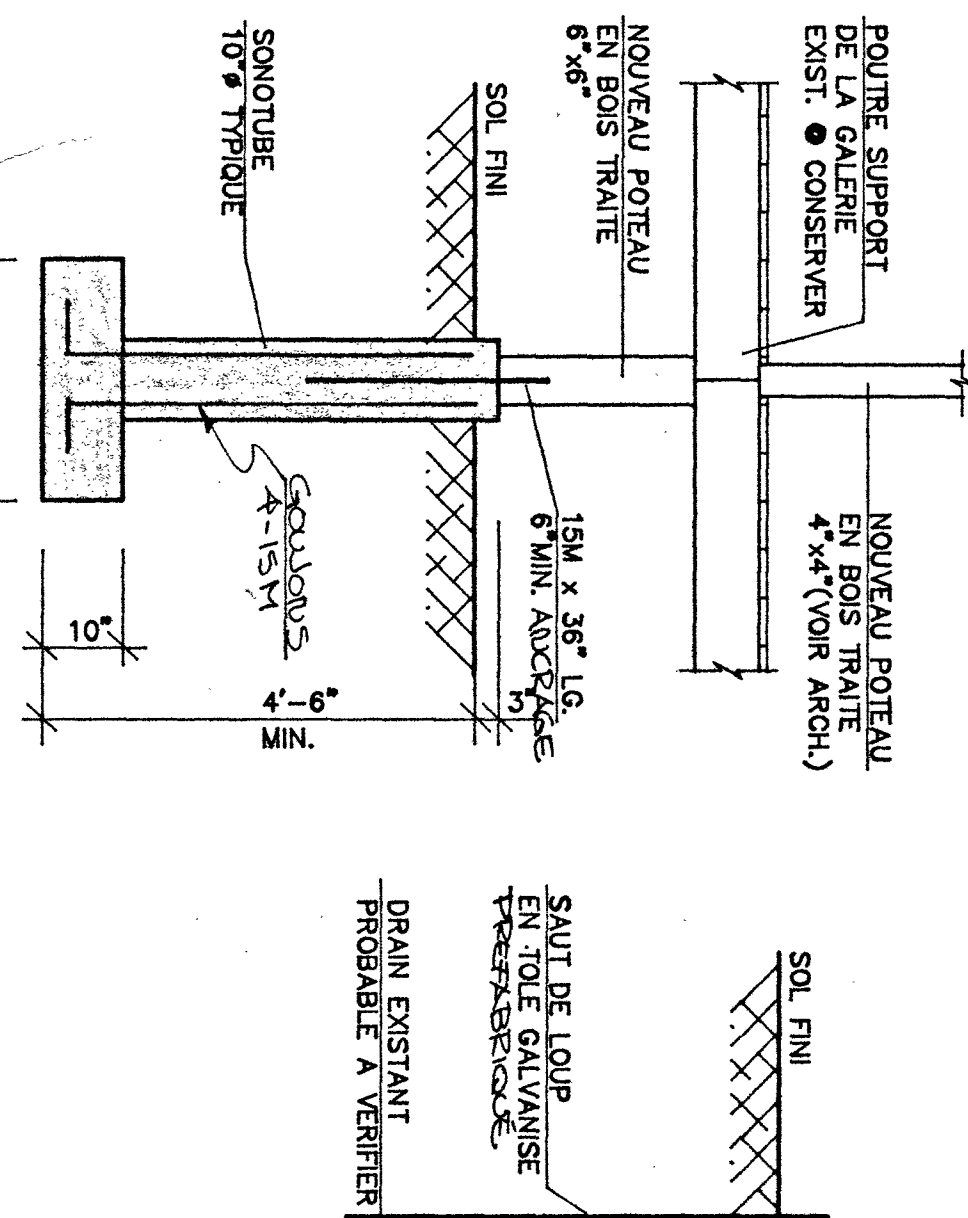
COUPE TYPE AUX TROTTOIRS



COUPE TYPE
SUPPORT EN BETON
ECH: 3/8"=1'-0"



COUPE TYPE
SUPPORT DE LA GALERIE



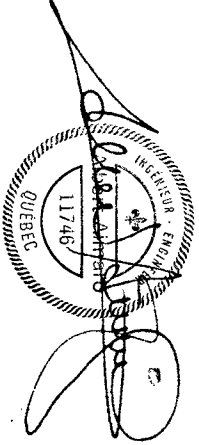
| REVISIONS | | |
|-----------|------|---------------|
| NO. | DATE | MODIFICATIONS |
| | | |
| | | |
| | | |
| | | |

DETUIRE LES COPIES ANTERIEURES

BÉTON ET COFFRAGES:

Tout le béton coulé sur le sol devra être rigoureusement déposé sur un fond non remanié, sec, compacté à 95% du produit modifié. Dans la composition du béton, les méthodes de construction et les méthodes d'essai et d'échantillonnage du béton devront être conformes à la plus récente norme CAN3 A23.1M-90 et CAN3-23.2M-90 de l'ACI/ACI.

Le béton devra avoir une résistance minimum de 20 MPa à 28 jours soixante-seize.
Le béton aura un affaissement maximum de 4", mis en place pour entourer totalement tous les aciers d'armature et les coffrages.
Tout le béton exposé contiendra de 5 à 7% d'air occlus.
Le même traitement avec durcisseur et scellant sera donné aux dalles de béton intérieure mais la fin originale sera lissée au moyen de truelle d'acier.
Toutes les surfaces intérieures seront finies à la truelle d'acier avec durcisseur et scellant.



ALBERT AIELLO & ASSOCIÉS INC.
ARCHITECTE
21 PLACE BOURGEOIS, MONTRÉAL, Q.C. H2T 1G6
TÉL: (514) 735-1000 FAX: (514) 735-1001

pierre hetu
ARCHITECTE
435 RUE ST-JEAN, MONTRÉAL, Q.C. H2T 1G6
TÉL: (514) 735-1000 FAX: (514) 735-1001

PROPRIÉTAIRE

**LES AVOCATS
CARIGNAN & SEGUIN**
555 NOTRE-DAME,
LE GARDEUR, Q.C.
TÉL: (514) 585-9000

**PROJET
REFECTION & REAMENAGEMENT
IMMEUBLE A BUREAUX**
415 NOTRE-DAME,
LE GARDEUR, Q.C.

**MODIFICATIONS AUX
SUPPORTS DES PLANCHERS
COUPES & DETAILS**

| | | |
|----------------|--------------|----------------|
| PREPARE PAR | DESSEINE PAR | VERIFIE PAR |
| A. AIMARO Ing. | M. GAGNON | A. AIMARO Ing. |
| EGHELE ORD. | DATE | PLANCHE NO. |
| 1:48 | AOUT 93 | 2/3 |
| DOSSIER NO. | S-933007-P1 | |

