

À louer | For lease



# Espace industriel prêt pour occupation

## Industrial space ready for occupancy

26, boulevard Hymus, Pointe-Claire

### FAITS SAILLANTS | HIGHLIGHTS

- Disponible immédiatement  
Available Immediately
- À moins de 200 mètres du REM Sources  
Less than 200 meters from Sources REM
- Espace d'entrepôt de 18' de hauteur libre avec une excellente aire d'expédition et 4 portes d'expédition  
18' clear warehouse space excellent with shipping apron and 4 shipping doors
- Puissance de 600 ampères  
600 amps power



## DÉTAILS DE LA PROPRIÉTÉ | PROPERTY DETAILS

Superficie totale disponible  
Total available area ± 10 639 pi<sup>2</sup> | sf

Superficie entrepôt  
Industrial area ± 9 764 pi<sup>2</sup> | sf

Superficie bureau  
Office area ± 800 pi<sup>2</sup> | sf

Numéro de lot  
Lot number 2 528 018

Hauteur libre  
Clear height 18'

Année de construction  
Year built 1975

Portes d'expédition  
Shipping doors 2 quais de chargement / Truck-level  
2 portes au sol / Drive-in

Zonage  
Zoning Industriel | Industrial

Distance entre colonnes  
Column spacing 30' X 24'6"

Électricité  
Electricity 600 Amps | 600 Volts

Éclairage  
Lighting LED

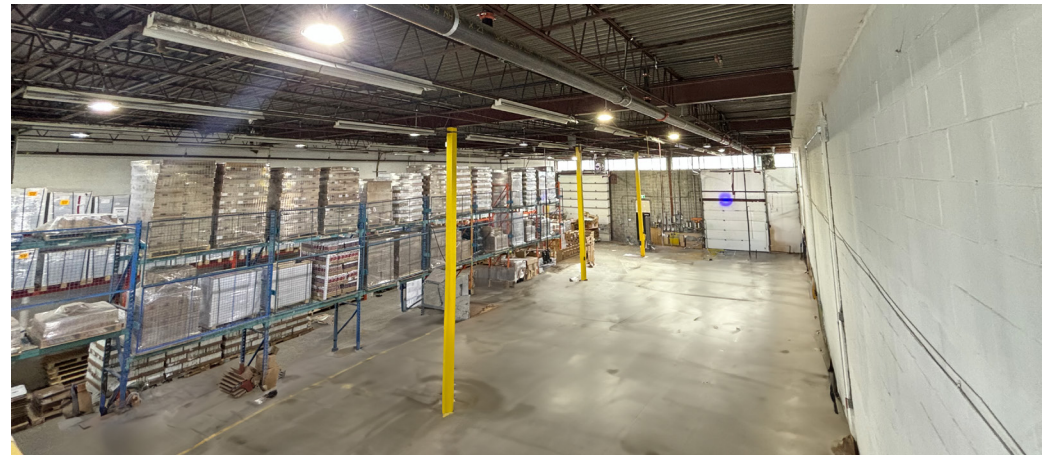
Disponibilité  
Availability Immédiate / Immediately

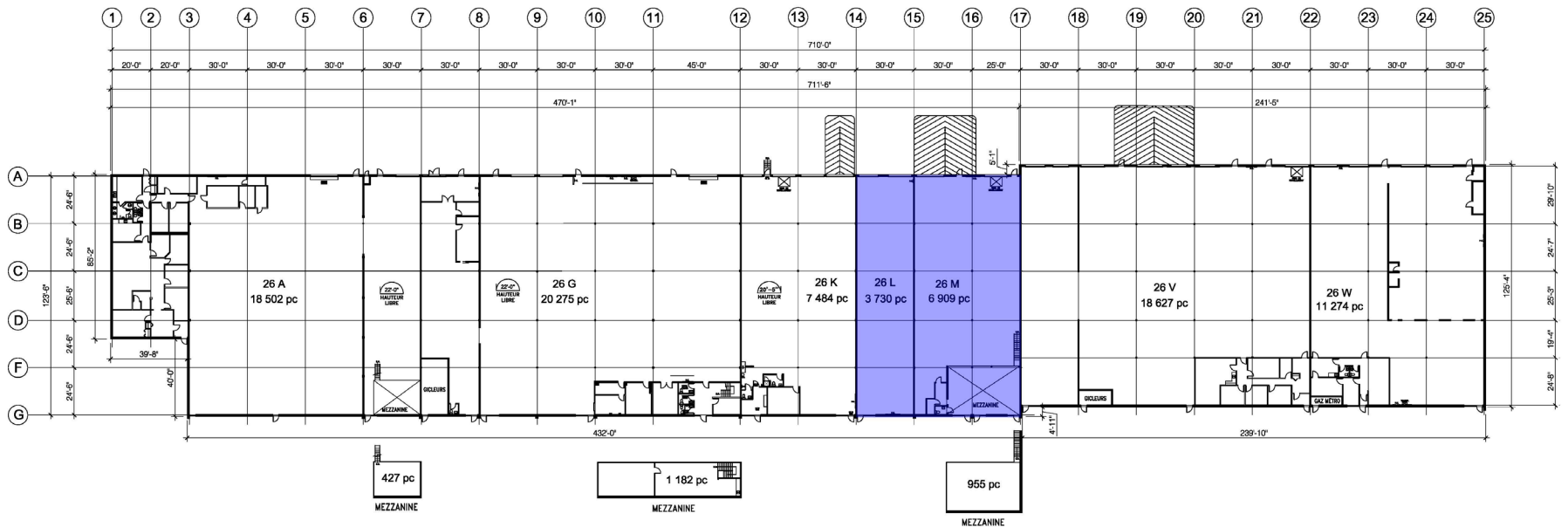
## INFORMATIONS FINANCIÈRE | FINANCIAL INFORMATION

Loyer net  
Net rent 15,25 \$ / pi<sup>2</sup> | sf

Loyer additionnel  
Additional rent 5,06 \$ / pi<sup>2</sup> | sf

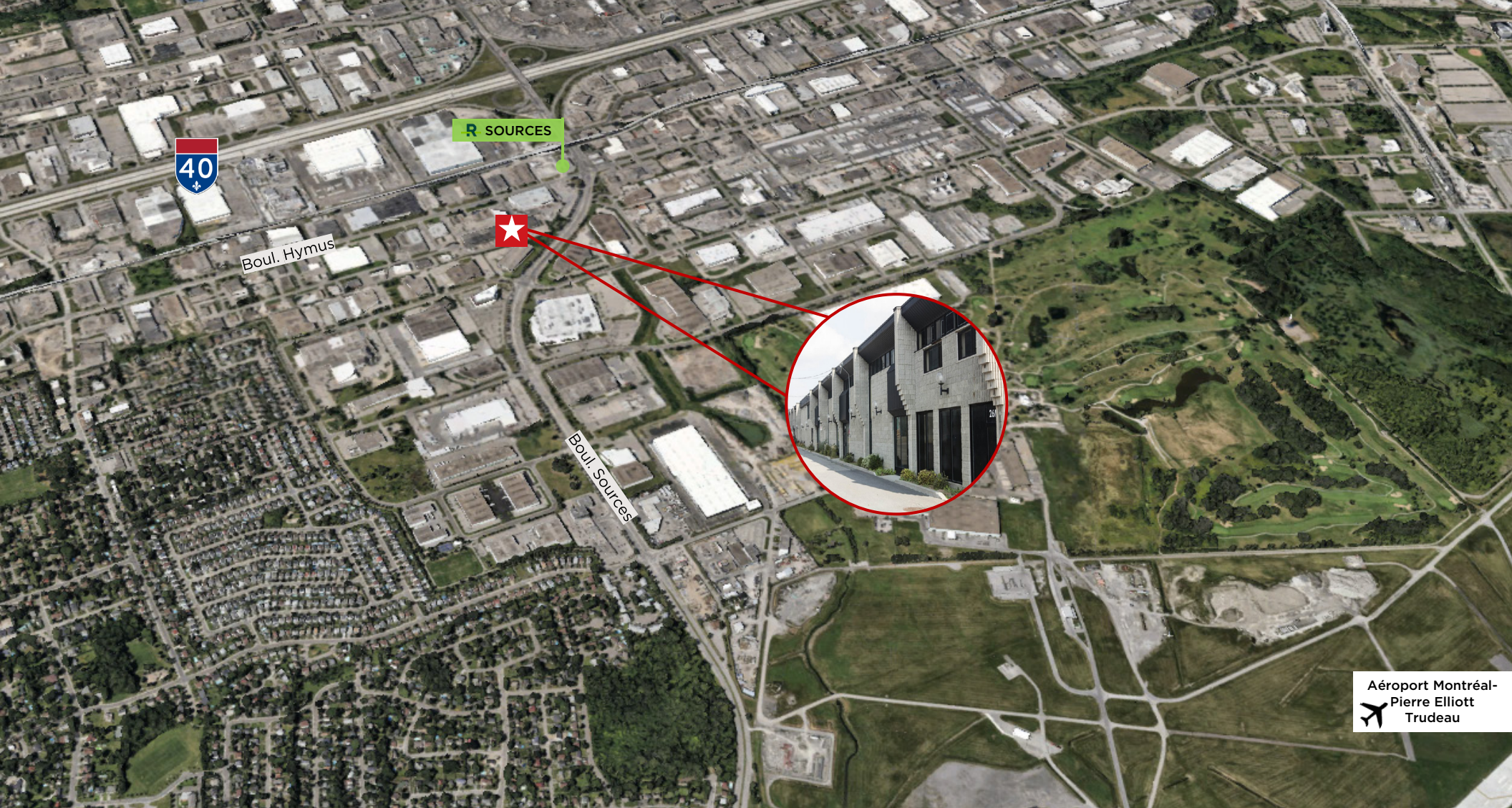
Électricité  
Electricity Au compteur | Metered





PLAN D'ÉTAGE | FLOOR PLAN

10 639 PI<sup>2</sup> | SF



Aéroport Montréal-  
Pierre Elliott  
Trudeau

## Brandon Allen

Vice-président exécutif  
Courtier immobilier agréé  
+1 514 402 6052  
ballen@savills.ca



3773, boulevard Côte-Vertu, bureau 160, Saint-Laurent, Québec H4R 2M3 | +1 514 416 1270

Les informations contenues dans cette communication ont été obtenues à partir de diverses sources considérées comme fiables mais n'ont pas été vérifiées. AUCUNE GARANTIE OU REPRÉSENTATION, EXPLICITE OU IMPLICITE, N'EST FAITE QUANT À LA CONDITION DE LA PROPRIÉTÉ OU À L'EXACTITUDE OU À L'EXHAUSTIVITÉ DES INFORMATIONS CONTENUES DANS LES PRÉSENTES ET CELLES-CI SONT SOUMISES SOUS RÉSERVE D'ERREURS, D'OMISSIONS, DE CHANGEMENT DE PRIX, DE LOCATION OU D'AUTRES CONDITIONS, DE RETRAIT SANS PRÉAVIS ET À TOUTES CONDITIONS SPÉCIFIQUES IMPOSÉES PAR LE PROPRIÉTAIRE OU LE BAILLEUR.