



121 - 135, Boul. Brunswick, Pointe-Claire, Québec

	<u>121, boul. Brunswick</u>	<u>135, boul. Brunswick.</u>
Superficie totale:	10 807 pc	7 600 pc
Superficie bureau:	1 307 pc	4 425 pc
Superficie entrepôt :	9 500 pc	3 175 pc

Characteristics

- Lumière naturelle abondante
- Espace bureau climatisé
- Hauteur des plafonds de l'entrepôt: 18 pieds
- Expédition: quais de chargement avec niveleur
121 Brunswick-3 quais, 135 Brunswick-2 quais
- Électricité: 600 Volts, 200 Amps
- Caméras de sécurité enregistrent expédition 24 heures/7 jours semaine
- Propriété d'éclairage extérieur

Location

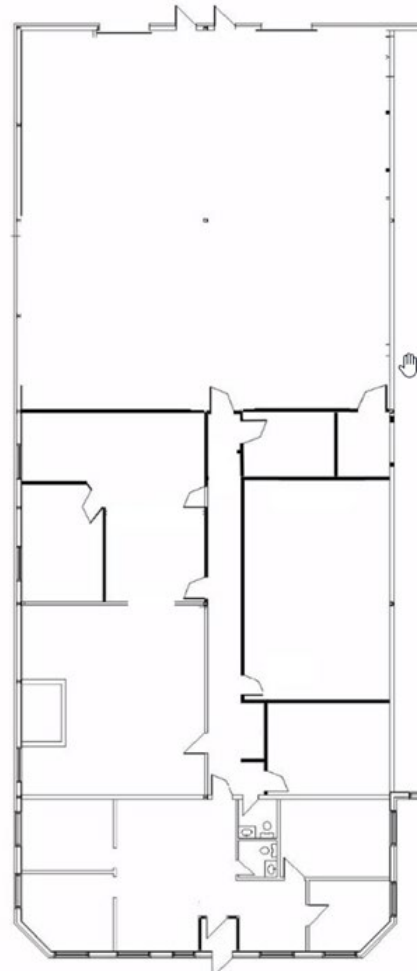
- Nouvelle station REM à proximité
- Transport en commun à quelques minutes du site
- Accès facile aux autoroutes 20 & 40
- Le zonage autorise jusqu'à 30% des locaux à être utilisés comme espace de vente au détail
- Restaurants et services à proximité

Plan

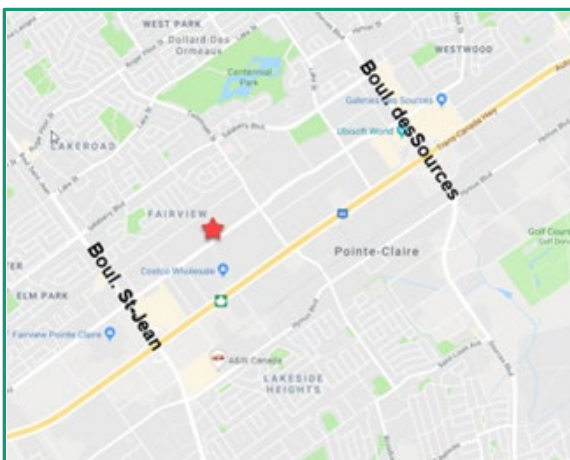
121 Brunswick Blvd



135 Brunswick Blvd.



Emplacement



Restaurants & Services



Ces renseignements sont soumis au meilleur de notre connaissance et peuvent être modifiés sans préavis. Gestion Libero Inc. n'assume aucune responsabilité pour quelque erreur ou omission/ The above particulars are submitted to the best of our knowledge and are subject to change without notice. Libero Holdings Inc. does not assume responsibility for any errors or omissions.