

# 6320 Saint-Jacques

Montréal (Côte-des-Neiges—Notre-Dame-de-Grâce)



MIDTOWN  
REALTY

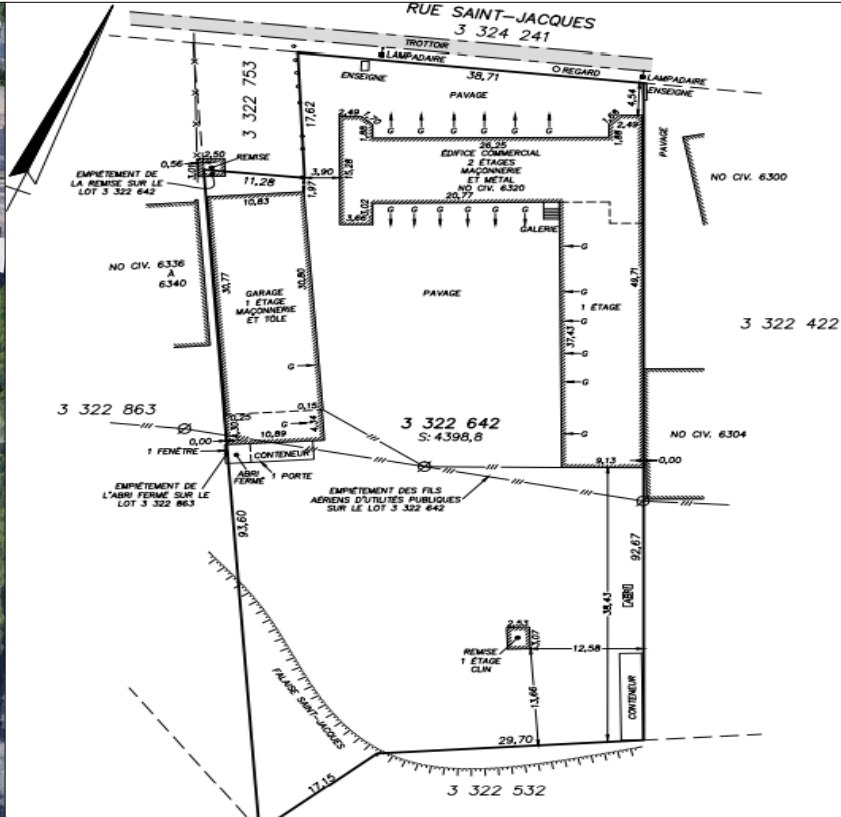
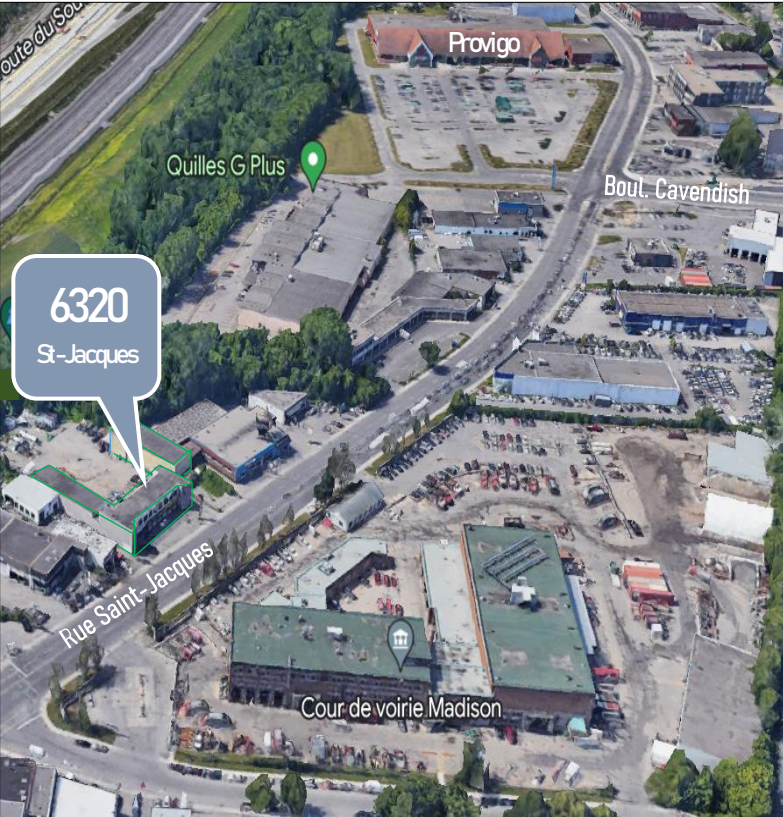
MIDTOWN IMMOBILIER  
REAL ESTATE AGENCY | AGENCE IMMOBILIÈRE  
[midtownrealty.ca](http://midtownrealty.ca)

Yann Abenhaim, ing, BEng, BSc, VP | Courtier immobilier  
514.892.5458 | [yann@midtownrealty.ca](mailto:yann@midtownrealty.ca)

Sylvain Abenhaim, Courtier immobilier agréé, DA  
514.929.4304 | [sylvain@midtownrealty.ca](mailto:sylvain@midtownrealty.ca)

Mathilde Attias, BA, BAEd, Courtier immobilier  
514.296.4304 | [mathilde@midtownrealty.ca](mailto:mathilde@midtownrealty.ca)

Les informations ci-inclus proviennent de sources que nous jugeons fiables, mais pour lesquelles nous ne pouvons assumer aucune responsabilité, ni garantie; ces informations peuvent changer et la propriété peut être retirée du marché sans préavis; The information contained herein has been obtained from sources deemed reliable for which we assume neither responsibility nor guaranty. This information may change and the property may be withdrawn from the market at anytime and without notice.



- Area (sq.ft.) | Superficie (pi.ca.)
  - Land | Terrain  $\pm 47.3K$ , Building | Bâtiment  $\pm 14.7K$  + Mezzanine
- Commercial property of 2 buildings with zoning ideal for | Propriété commerciale de 2 bâtiments avec zonage idéal pour :
  - Warehouse | Site d'entreposage
  - Sports Complex (soccer/pickleball) | Complexe sportif (soccer/pickleball)
  - Pharmacy | Pharmacie
  - Medical Clinic | Clinique médicale
  - Automotive Dealership | Concessionnaire automobile
  - New project | Nouveau projet
- Max Potential Height | Hauteur Max Potentielle : 12.5 m
- Lot Coverage Rate | Taux d'implantation : 70%
- PHASE II ESA : Compliant | Conforme

**MIDTOWN**  
REALTY

**MIDTOWN IMMOBILIER**  
REAL ESTATE AGENCY | AGENCE IMMOBILIÈRE  
[midtownrealty.ca](http://midtownrealty.ca)

**Yann Abenham**, ing, BEng, BSc, VP | Courtier immobilier  
514.892.5458 | [yann@midtownrealty.ca](mailto:yann@midtownrealty.ca)

**Sylvain Abenham**, Courtier immobilier agréé, DA  
514.929.4304 | [sylvain@midtownrealty.ca](mailto:sylvain@midtownrealty.ca)

**Mathilde Attias**, BA, BAEd, Courtier immobilier  
514.296.4304 | [mathilde@midtownrealty.ca](mailto:mathilde@midtownrealty.ca)

Les informations ci-inclus proviennent de sources que nous jugeons fiables, mais pour lesquelles nous ne pouvons assumer aucune responsabilité, ni garantie; ces informations peuvent changer et la propriété peut être retirée du marché sans préavis; The information contained herein has been obtained from sources deemed reliable for which we assume neither responsibility nor guaranty. This information may change and the property may be withdrawn from the market at anytime and without notice.