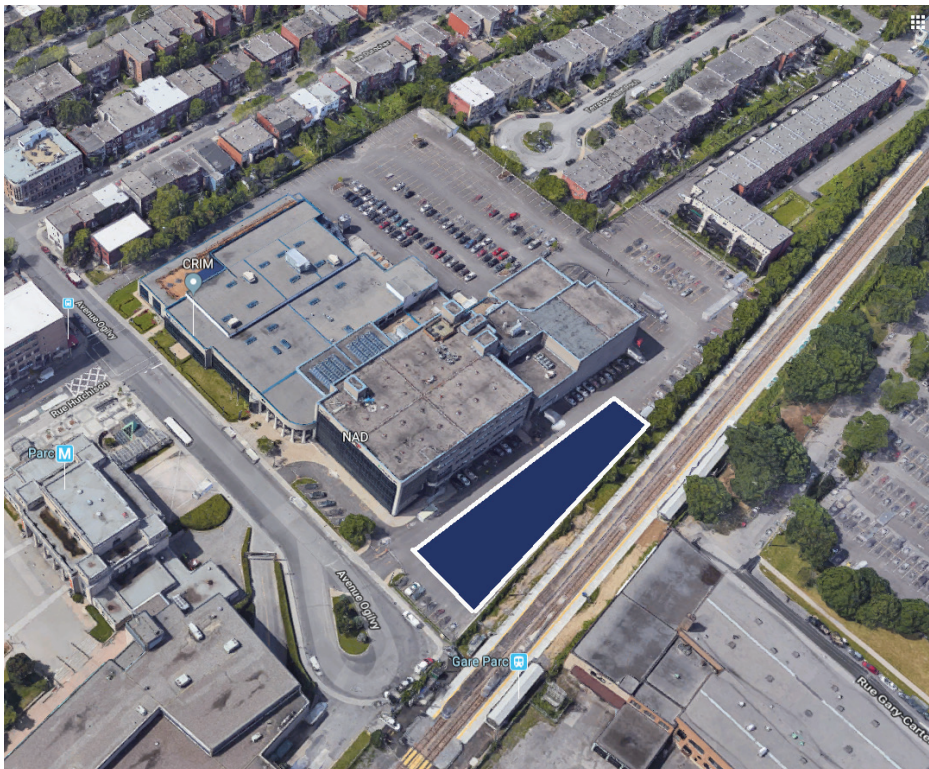




# COMPLEXE OGILVY

## DESCRIPTION DU PROJET

Le projet de redéveloppement du Complexe Ogilvy consiste à la construction d'un bâtiment dans la cour latérale près de la voie ferrée. Ce bâtiment, de six à huit étages, intégrera du stationnement au rez-de-chaussée et du bureau aux étages supérieurs. Des interventions en matière de verdissement ont aussi prévues.



## SUPERFICIES PROJETÉES

Total : Entre 79 500 et 106 000 p<sup>2</sup>

Par étage : 13 250 p<sup>2</sup>

# VIE DE QUARTIER

## PARC-EXTENSION

Ce quadrilatère de 1,6 km<sup>2</sup> compte plus de 31 000 personnes de plus d'une centaine d'ethnies différentes, ce qui fait de Parc-Extension, le quartier le plus multiculturel de Montréal. Cafés grecs, épiceries pakistanaïses et restaurants indiens se retrouvent à quelques pas du complexe Ogilvy.

## ESPACES VERTS

### Parc Jarry

Grand parc urbain de 35 hectares offrant une vue pittoresque sur le mont Royal, cet espace vert est idéal pour les promeneurs (étang, fontaine) et les sportifs (piscine, terrain de tennis). C'est sur ce site qu'on y retrouve d'ailleurs le stade IGA (anciennement Uniprix) qui accueille annuellement la Coupe Rogers (Masters de Tennis).

### Place de la Gare-Jean-Talon

L'esplanade verte de la gare inaugurée en 1931, est l'un des sites du festival de musique et d'artisanat POP Montréal. L'endroit y est parfaitement aménagé pour la détente et le jeu.

### Parc Athéna

Malgré sa petite taille, ce parc riche en activités accueille des fêtes de quartier ainsi que rencontres interethniques.

## SECTEURS RÉSIDENTIELS

Même si Parc-Extension est le quartier le plus densément peuplé de Montréal, il est l'un des plus sécuritaires. D'ailleurs, de nombreux projets domiciliaires sont actuellement en cours afin d'accommoder la densité du quartier.

## CAMPUS MIL – UDM

C'est en septembre 2019 que professeurs, chercheurs et étudiants s'installeront dans le nouveau complexe des sciences de l'Université de Montréal entouré de grands espaces verts.

## AUTRES COMMODITÉS

Épicerie.....	100 m
Café.....	120 m
Garderie.....	140 m
Gym.....	250 m
Banque.....	350 m
CLSC.....	350 m
Bibliothèque.....	500 m
Marché Jean-Talon.....	1200 m



# ACCESSIBILITÉ

Le complexe Ogilvy est situé en face de la station de métro Parc (ligne bleue) et de la gare Parc qui dessert la ligne de train de banlieue de Saint-Jérôme. On y retrouve aussi plusieurs lignes d'autobus qui facilitent les déplacements des travailleurs et résidents du quartier.

## EN MÉTRO

Station Parc

Ligne Bleue: Snowdon / Saint-Michel

## EN AUTOBUS

16 - Graham

80 - Avenue Du Parc

92 - Jean-Talon-Ouest

93 - Jean-Talon

435 - Express Du Parc/Côte-des-Neiges

935 - Trainbus Blainville/Centre-Ville

## EN TRAIN

Gare Parc: Direction Saint-Jérôme

Transit annuel : 1 113 000 passages

## EN VOITURE

À proximité de l'Autoroute Métropolitaine (40), de la Rue Jarry Ouest, du Boul. de l'Acadie, du Boul. St-Laurent et du Boul. Jean-Talon.



# GROUPE PETRA

*Plus de 30 ans de partenariat avec nos clients*

Société de gestion privée, Groupe Petra est active dans le marché immobilier depuis plus de 30 ans. La société détient un portefeuille locatif d'immeubles de bureaux, commerciaux et industriels, dont elle assure la gestion complète incluant la location

des espaces, l'aménagement, la construction, l'entretien préventif et l'amélioration continue.

Son portefeuille d'immeubles, qui totalise plus de 770 000 m<sup>2</sup> (8,3 millions de pieds carrés), est concentré principalement dans les régions de Montréal, Toronto et Québec.

Toujours à l'affût des conditions du marché et assidûment à l'écoute de ses locataires, Groupe Petra favorise une relation d'affaires à long terme

avec ses clients, et leur offre un environnement professionnel de grande qualité. Sa gestion repose sur des valeurs solides, desquelles découlent son succès et son essor au fil des ans.



## *Nos valeurs, les assises solides de notre succès*

- **La confiance**, l'élément central de la relation que nous entretenons avec nos clients
- **L'innovation**, ce qui nous pousse à nous dépasser constamment pour offrir des environnements à la fine pointe
- **L'expérience**, soit celle des professionnels chevronnés qui composent notre équipe multidisciplinaire
- **Le service aux locataires**, que nous plaçons toujours au premier plan de nos priorités

## CONTACT

**NICOLA CERAVOLO**

514-321-7515 | 514-893-1710

[nceravolo@groupepetra.com](mailto:nceravolo@groupepetra.com)



**GROUPE  
PETRA**

