

COMPLEXE CRÉMAZIE

50, boul. Crémazie

110, boul. Crémazie

140, boul. Crémazie



DISPONIBILITÉS

CAMPUS À LOCATAIRES MULTIPLES

50, boul. Crémazie			
Étage	Local	Superficie (pi²)	Disponible
8	805	12 440	immédiatement
6	610	12 440	immédiatement
4	401	13 654	immédiatement
3	300	24 880	immédiatement

BLOCS CONTIGUS MAGNIFIQUEMENT RÉNOVÉS

110, boul. Crémazie			
Étage	Local	Superficie (pi²)	Disponible
Penthouse	1401	16 688	immédiatement
12	1200	16,770	T4 2024
11	1100	16,770	T4 2024
10	1000	16 770	immédiatement
9	900	16 770	immédiatement
7	700	16 770	immédiatement
6	600	17 594	immédiatement
4	400	16 770	loué
3	300	16,770	T4 2024

OFFRE POUR UN LOCATAIRE PHARE

140, boul. Crémazie			
Étage	Local	Superficie (pi²)	Disponible
11	1100	6 000	immédiatement
1-10	Étages complets	17 800	immédiatement

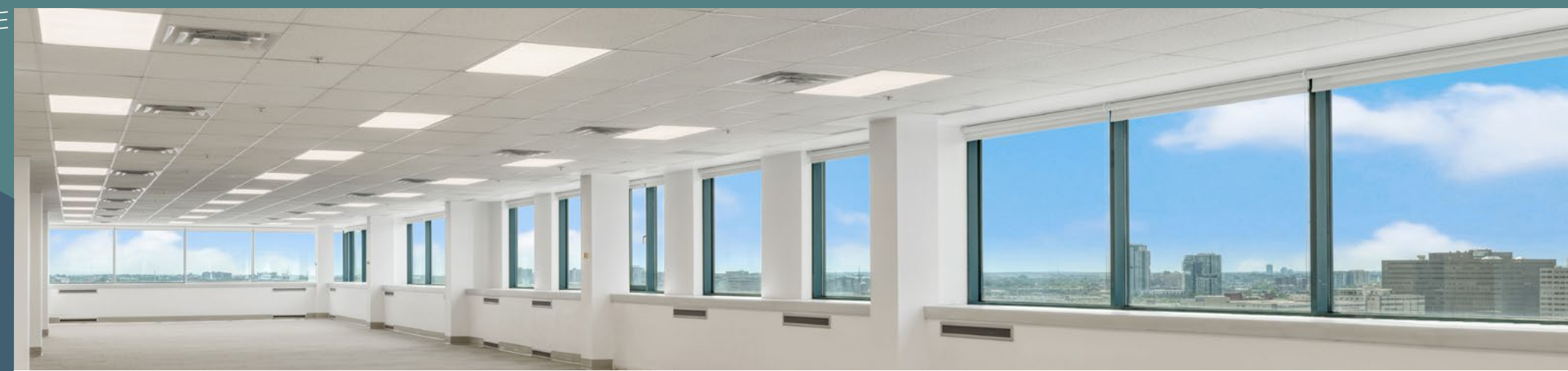
PHOTOS



140, boul. Crémazie



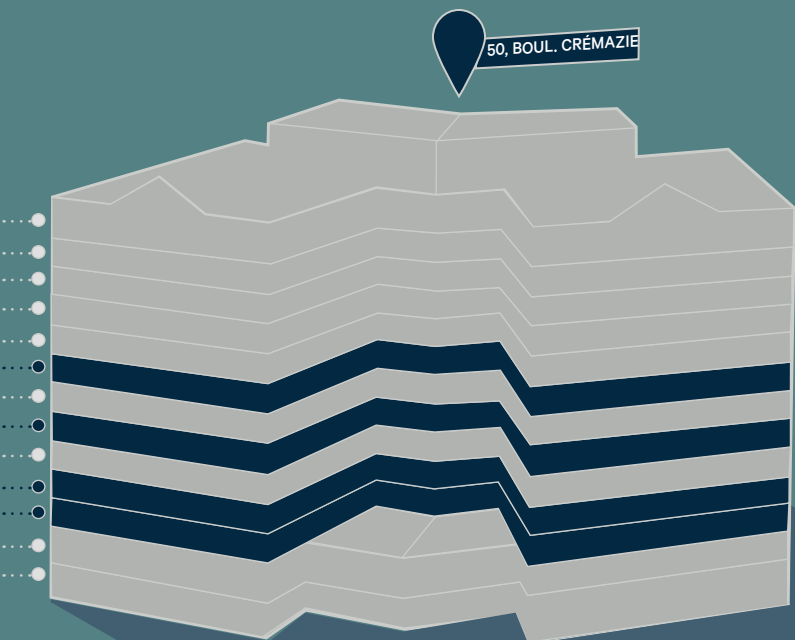
110, boul. Crémazie



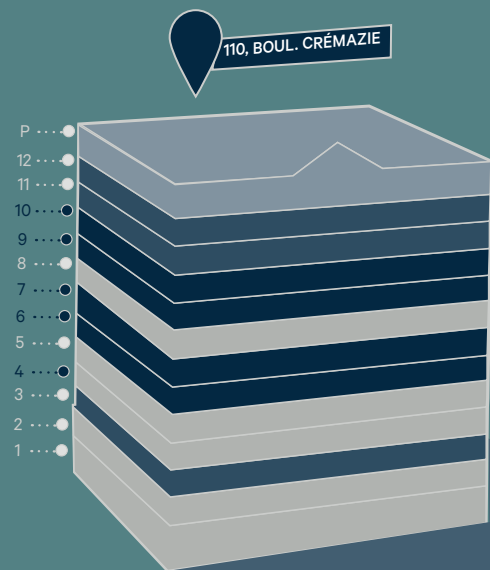
140, boul. Crémazie

Contigus

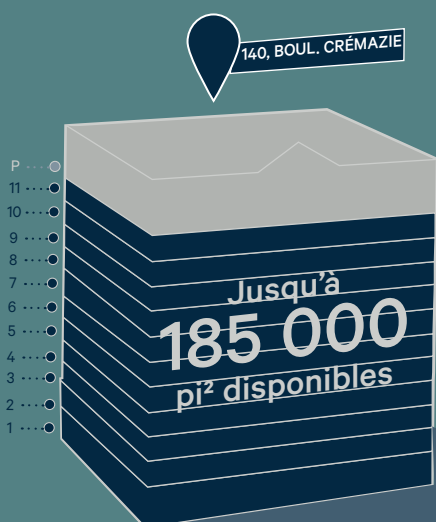
- Occupé
- Vacant
- Penthouse
- Bientôt vacant



50, BOUL. CRÉMAZIE



110, BOUL. CRÉMAZIE



140, BOUL. CRÉMAZIE

Jusqu'à
185 000
pi² disponibles

LOCATAIRE
UNIQUE

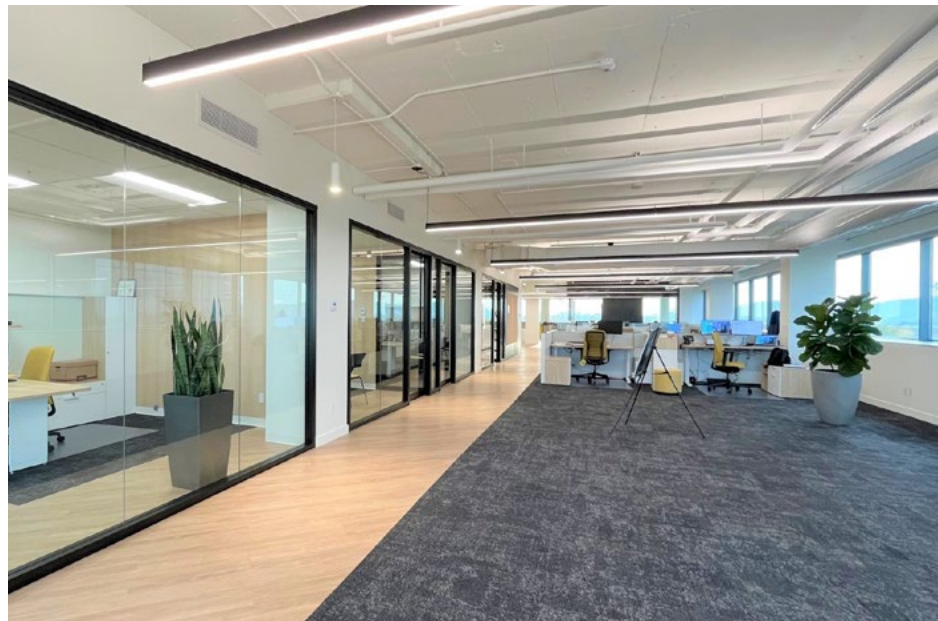
P H O T O S



FAITS SAILLANTS



110, boul. Crémazie



110, boul. Crémazie

COMPLEXE CRÉMAZIE

Vues libres 360 de Montréal
 Lumière naturelle abondante
 Possibilité d'enseigne majeure sur la façade du bâtiment
 Achalandage automobile quotidien de 106 000 véhicules
 Penthouses disponibles
 Étages complets disponibles
 Stationnement disponible (ratio 1 : 1 000)
 Rangement pour vélos et douches disponibles en 2024
 Quai de chargement



Les rénovations récentes incluent les suivantes :

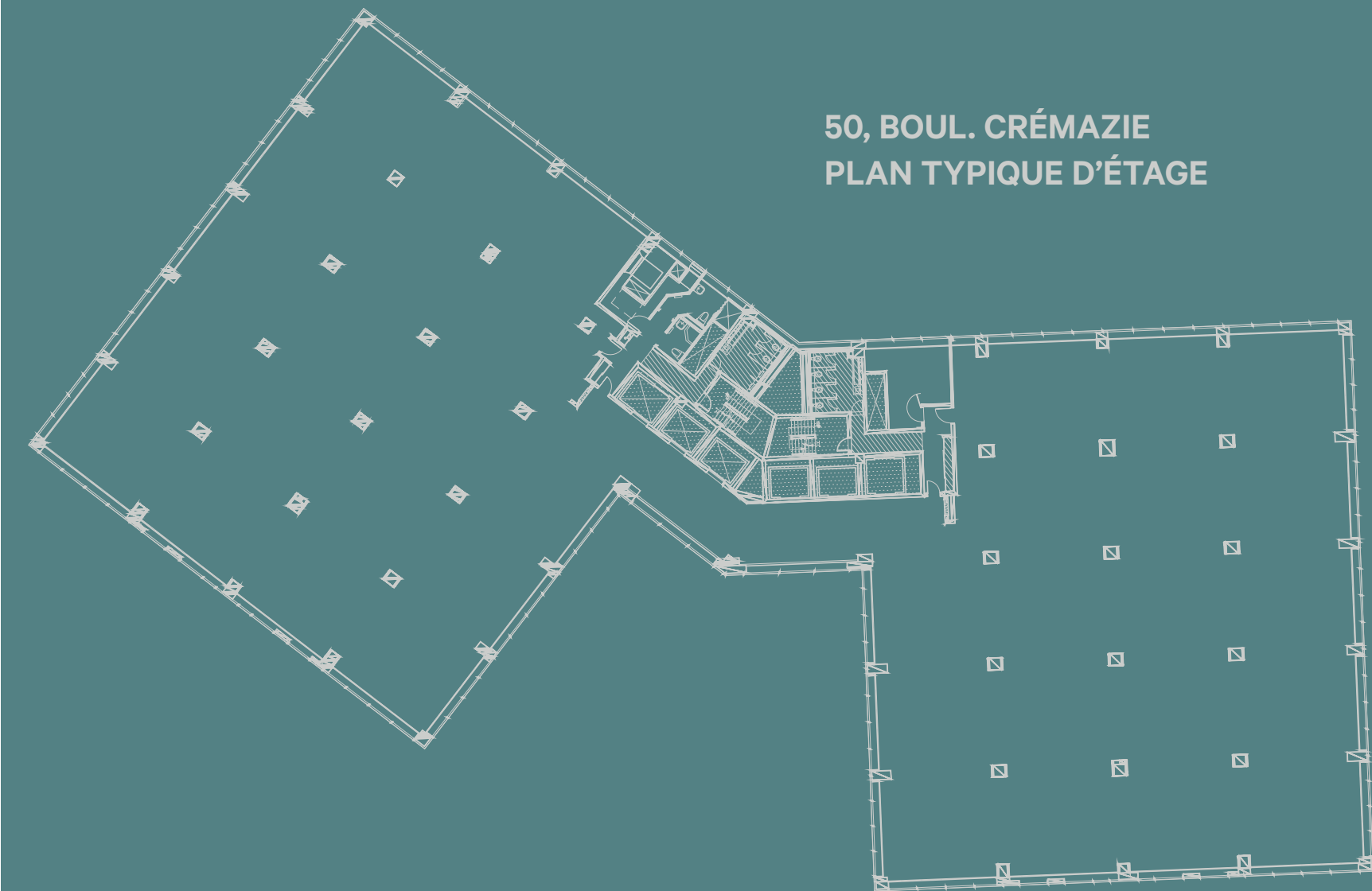
- Dépenses en immobilisations
- Hall d'entrée complet
- Ascenseurs
- Couloirs
- Toilettes
- Nouveaux systèmes CVAC

CONDITIONS DE LOCATION

	50, boul. Crémazie	110, boul. Crémazie	140, boul. Crémazie
Loyer net	Communiquez avec le courtier inscrit		
Loyer additionnel (est. 2024)	16,52 \$	17,00 \$	16,19 \$
Entretien	Inclus		
Électricité	1,25 \$	1,25 \$	1,25 \$

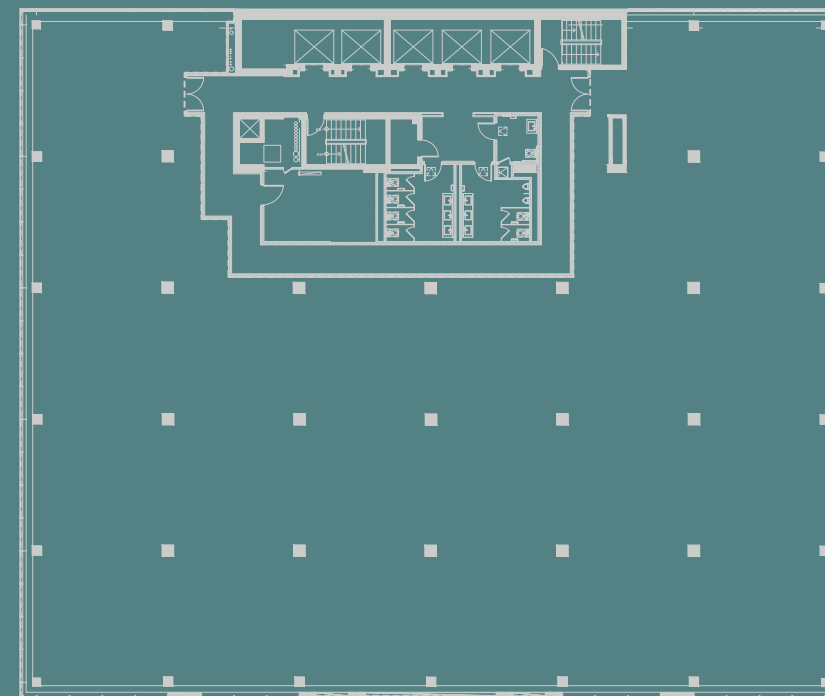
PLANS TYPIQUES D'ÉTAGE ET DISTANCE ENTRE LES COLONNES

50, BOUL. CRÉMAZIE
PLAN TYPIQUE D'ÉTAGE



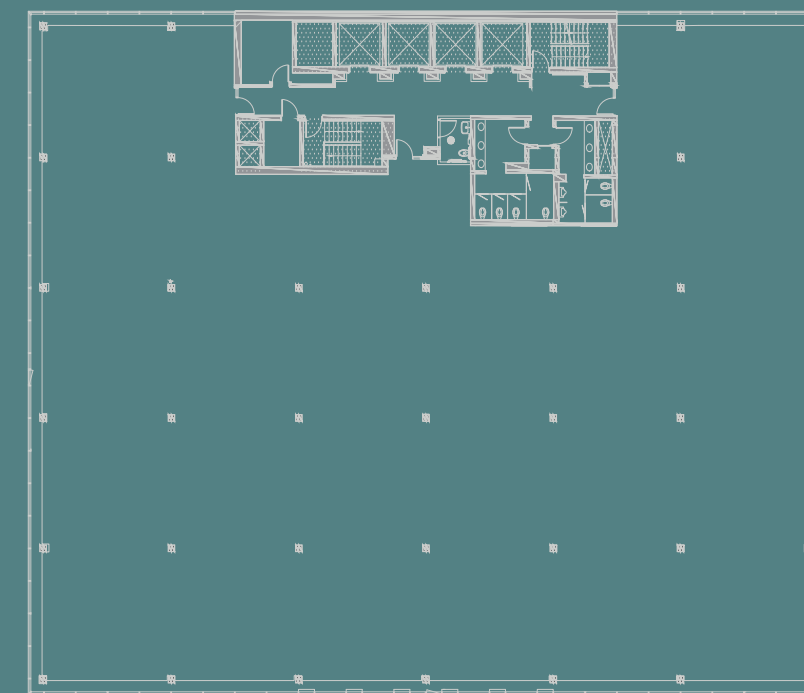
Superficie typique d'étage 24 880 pi²

110, BOUL. CRÉMAZIE
PLAN TYPIQUE D'ÉTAGE



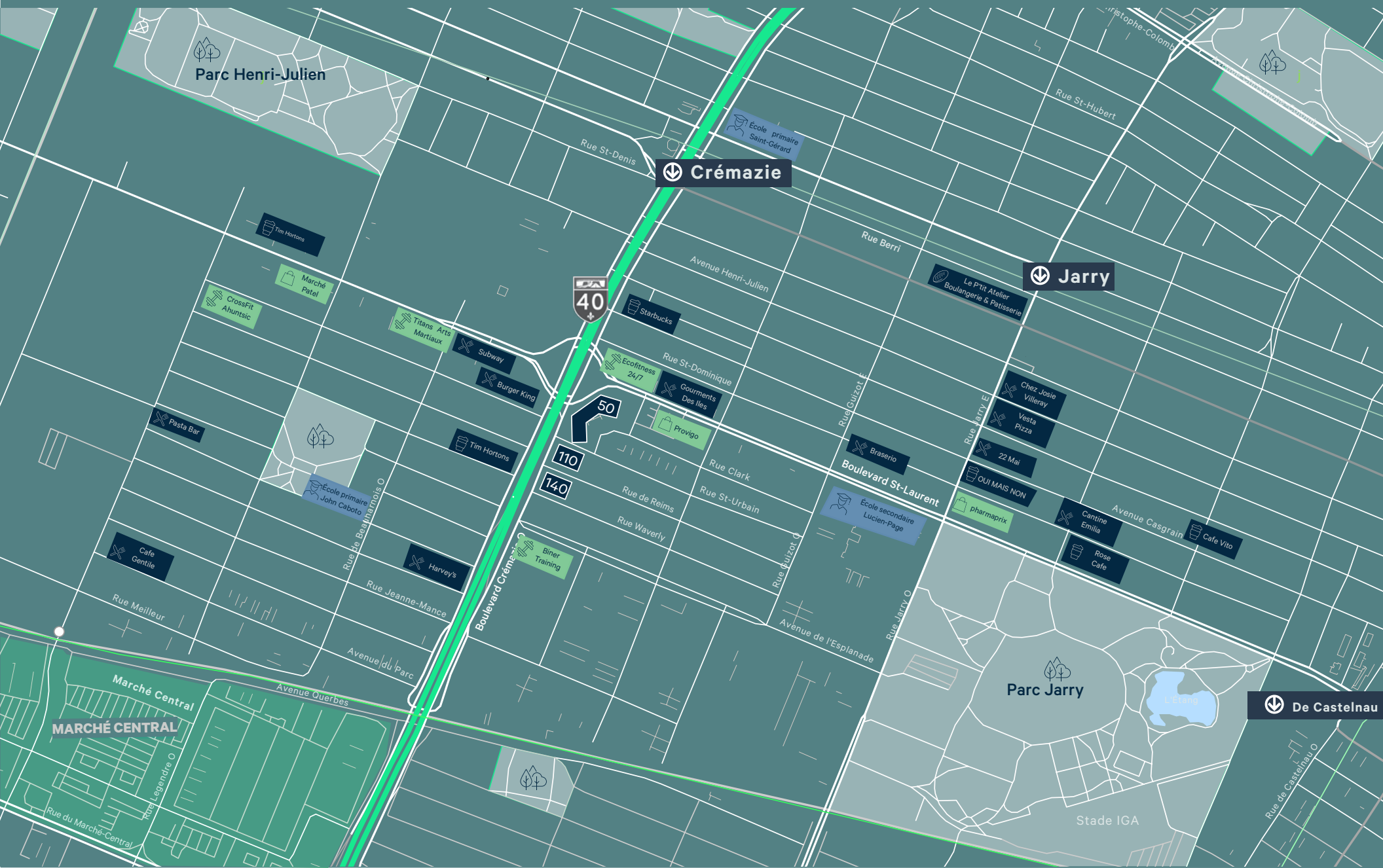
Superficie typique d'étage 16 770 pi²

140, BOUL. CRÉMAZIE
PLAN TYPIQUE D'ÉTAGE



Superficie typique d'étage 17 800 pi²

CARTE



Transport



À 10 minutes à pied de la station de métro Crémazie



STM Bus 19 31 52 54
56 100 135 146 192 460



À 7 minutes de route de la gare Sauvé



Vaste réseau de pistes cyclables



Temps de déplacement
À 14 minutes de Laval
À 15 minutes d'Anjou
À 20 minutes de Brossard



À 21 minutes de l'aéroport international Pierre-Elliott-Trudeau de Montréal

Services dans le village du parc Jarry



Centres de sport



Boulangerie



Commerce/Épicerie



Garderie



Parc



Coiffure/Spa



Restaurant



Café

Communiquez avec nous

Eugenia Olshevskaya
Gestionnaire de transactions
+1 514 375 2506
eugenia.olshevskaya@cbre.com
Courtier immobilier commercial

Nari Aznavour
Vice-présidente associée
+1 514 849 3298
nari.aznavour@cbre.com
Courtier immobilier commercial

Bryan Greenberg
Vice-président associé
+1 514 375 2507
bryan.greenberg@cbre.com
Courtier immobilier commercial

CBRE Limitée, agence immobilière
1250, boulevard René-Lévesque Ouest, bureau 2800, Montréal (Québec) H3B 4W8 www.cbre.ca

Cet avis de non-responsabilité est applicable à CBRE Limitée, agence immobilière, et à toutes les autres divisions de la Société, incluant tous les employés et entrepreneurs indépendants (« CBRE »). Les renseignements contenus dans ce document, incluant de manière non exhaustive les projections, les images, les opinions, les hypothèses et les estimations (les « Renseignements ») n'ont pas été vérifiés par CBRE, et CBRE n'indique pas, ne justifie pas et ne garantit pas la pertinence, l'exactitude et l'exhaustivité des Renseignements. CBRE n'accepte pas et n'assume pas de responsabilité ou d'engagement, direct ou indirect, quant aux Renseignements ou aux références que le destinataire y fera. Le destinataire des Renseignements doit prendre les mesures qu'il estime nécessaires pour vérifier les Renseignements avant de les utiliser à titre de référence. Les Renseignements peuvent changer et toutes les propriétés décrites par les Renseignements peuvent être retirées du marché à tout moment, sans préavis et sans créer d'obligation de la part de CBRE vis-à-vis du destinataire. CBRE et le logo de CBRE sont les marques de service de CBRE Limitée et/ou ses affiliés ou sociétés apparentées dans d'autres pays. Toutes les autres marques représentées dans ce document appartiennent à leurs propriétaires respectifs. Tous droits réservés. Sources : Service de cartographie canadien canadamapping@cbre.com; DMTI Spatial, EnviroNics Analytics, Microsoft Bing, Google Earth