

À louer | For Lease  
Espace Commercial/Restaurant



1428 rue Stanley





## Fait Saillants

*Disponible en 60 jours*

- Restaurant/vente au détail entièrement aménagé
- Exploitation d'une pizzeria avec four à bois
- +/- 2,213 p.c. au rez-de-chaussée, 2 000 p.c. au sous-sol
- 60m de la rue Ste-Catherine
- En face du métro Peel
- Cœur du centre-ville, près de McGill et Concordia

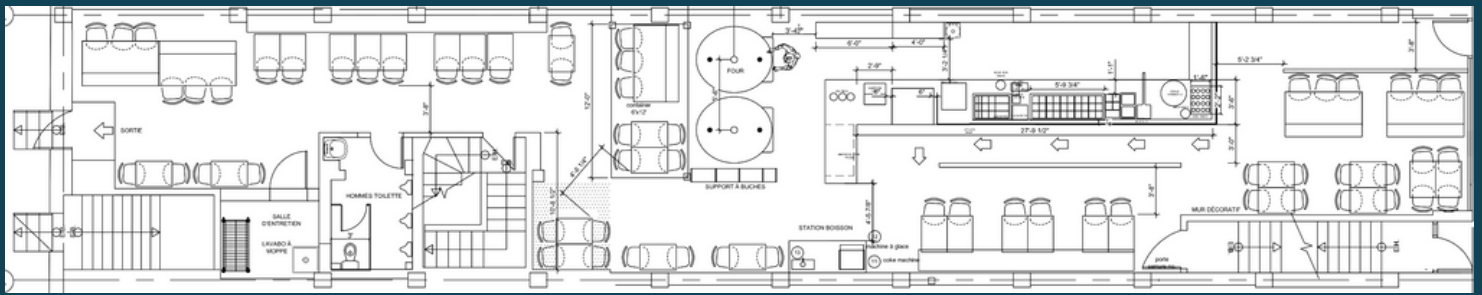
## Overview

*Available within 60 days*

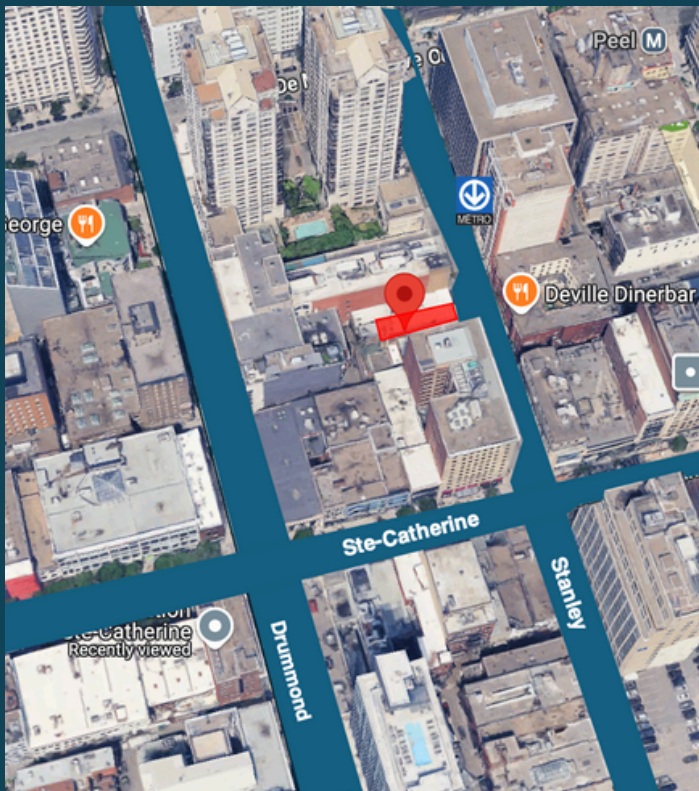
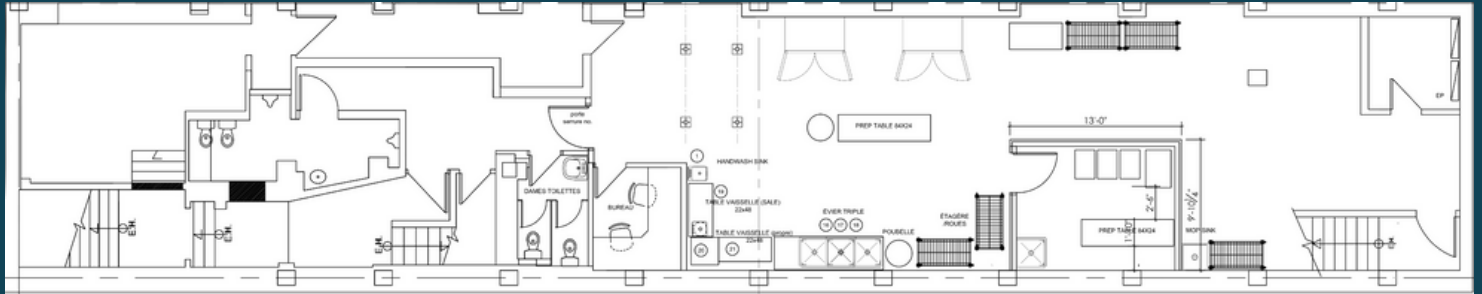
- Fully built out restaurant/retail
- Operating as wood burning oven pizzeria
- +/- 2,213 s.f. ground floor, 2,000 s.f. basement
- 60m from Ste-Catherine Street
- Across the street from Peel Metro
- Heart of Downtown, close to McGill and Concordia



## Rez-de-chaussée/Ground Floor



## Sous-sol/Basement



Contactez-nous pour plus d'informations / Contact us today for more information

David Gold

Leasing Contact

[info@goldcastle.net](mailto:info@goldcastle.net)

514-842-2967