

777

Rue Turnbull

Beauharnois

M
TRIMONT
ESPACE INDUSTRIEL
À LOUER



VIDÉO

DÉTAILS DE LA PROPRIÉTÉ



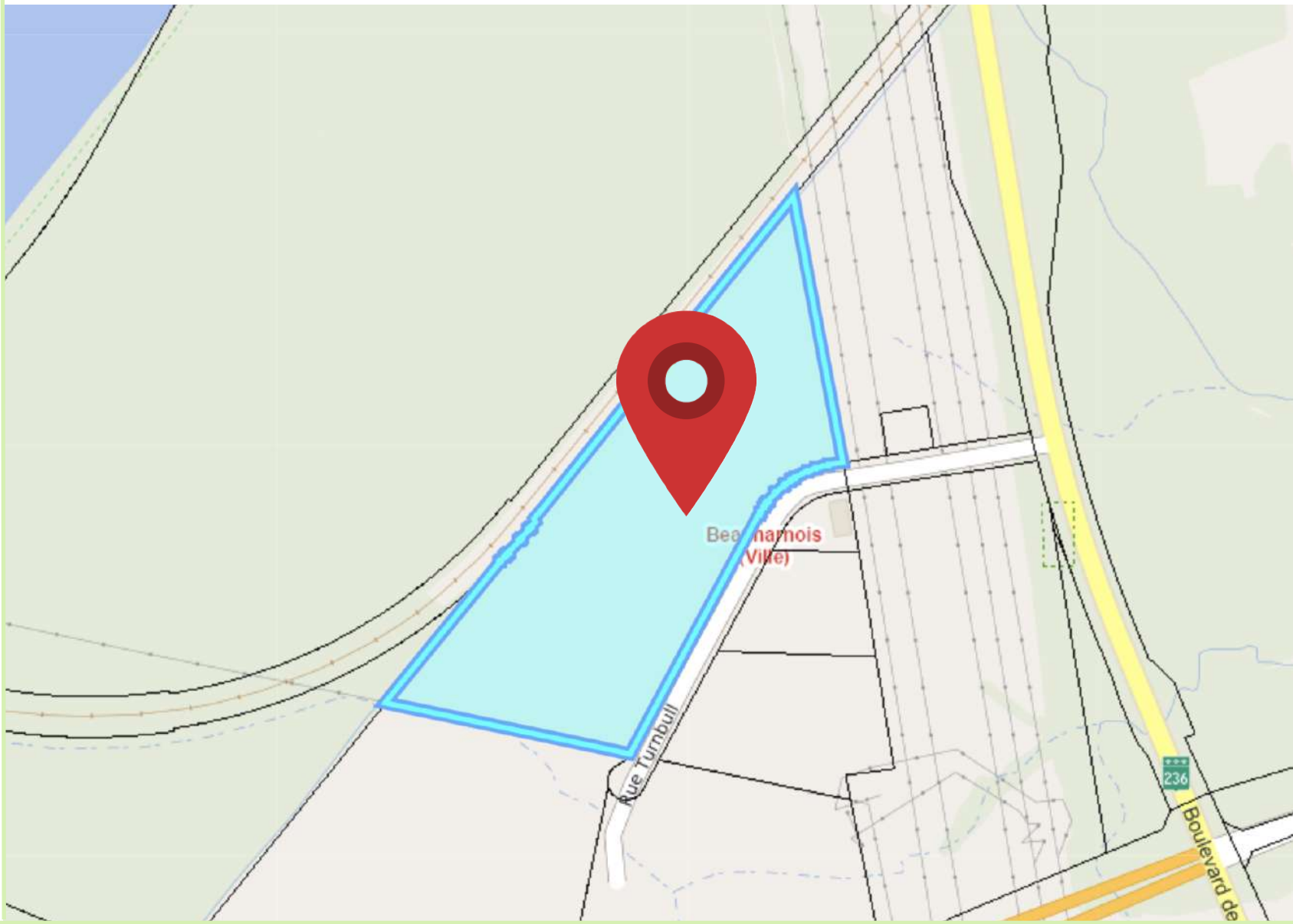
CARACTÉRISTIQUES

- Stratégiquement situé près des autoroutes 30, 530 et 20, offrant un accès pratique à la grande région de Montréal et à la frontière américaine et ontarienne.
- Situé à proximité du Port de Valleyfield, facilitant l'expédition et la logistique.
- Grande aire de stationnement pour remorques et stationnement sur place pour les employés et les visiteurs.
- Grand espace de rangement extérieur, adapté à diverses utilisations industrielles.
- Zonage flexible permettant une large gamme d'opérations.

DÉTAILS DE ZONAGE

ZONE: I-67

INDUSTRIEL: IA, IB, IC

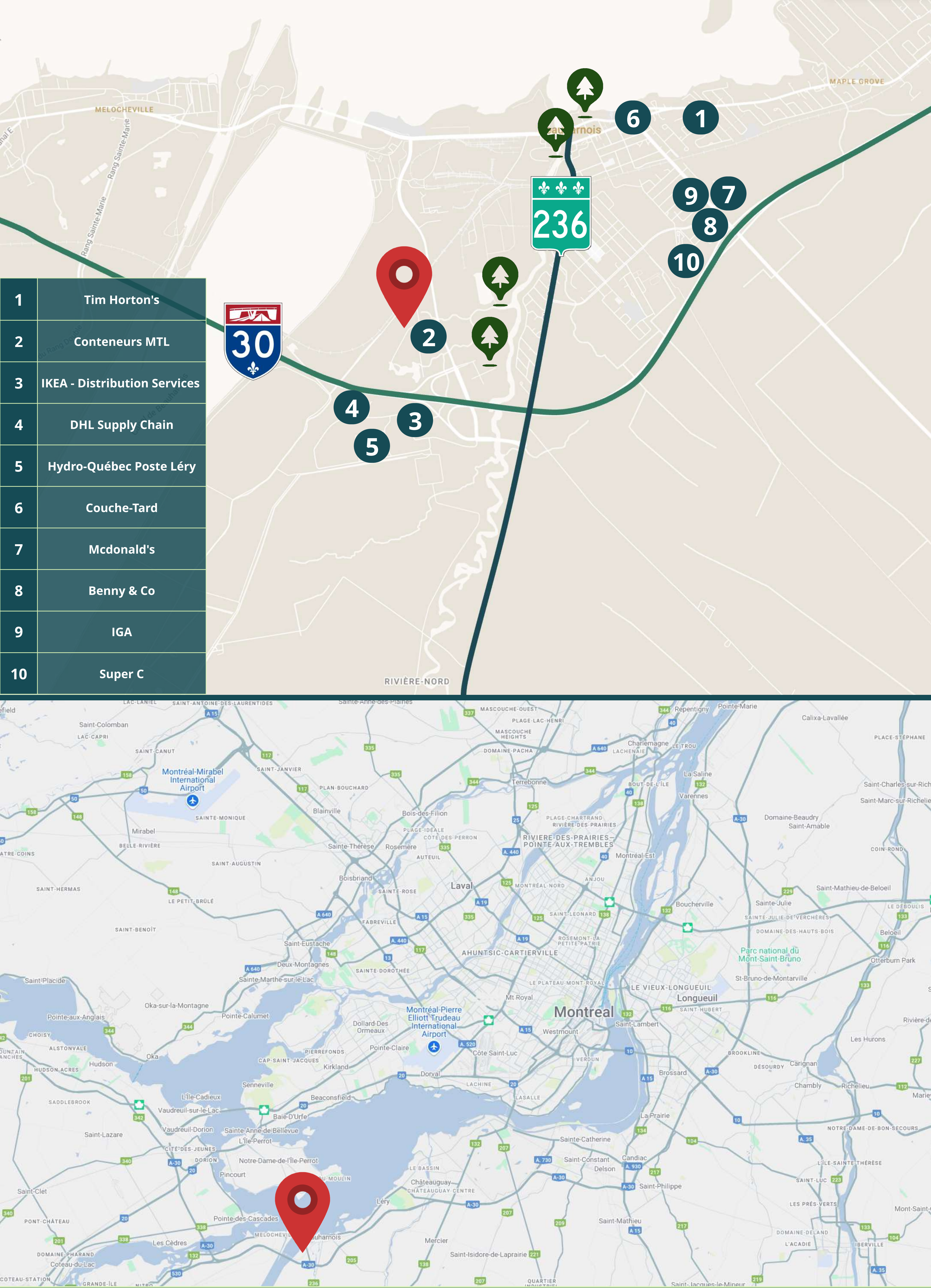


	ESPACE TOTAL DISPONIBLE	± 50 000 à 200 000 Pi²
	ESPACE BUREAU	± 1 800 Pi²
	ESPACE ENTREPÔT	± 48 200 to ± 198 200 Pi²
	HAUTEUR LIBRE	41'
	PORTES AU SOL (12' x 14')	1
	PORTES NIVEAU CAMION (8' x 9')	22
	ENTRÉE ÉLECTRIQUE	1200A / 600V
	PORTÉE DE LA COLONNE	40' x 40'
	GICLEURS	ESFR
	CHAUFFAGE ENTREPÔT	Gaz
	DATE D'OCCUPATION	Immédiat

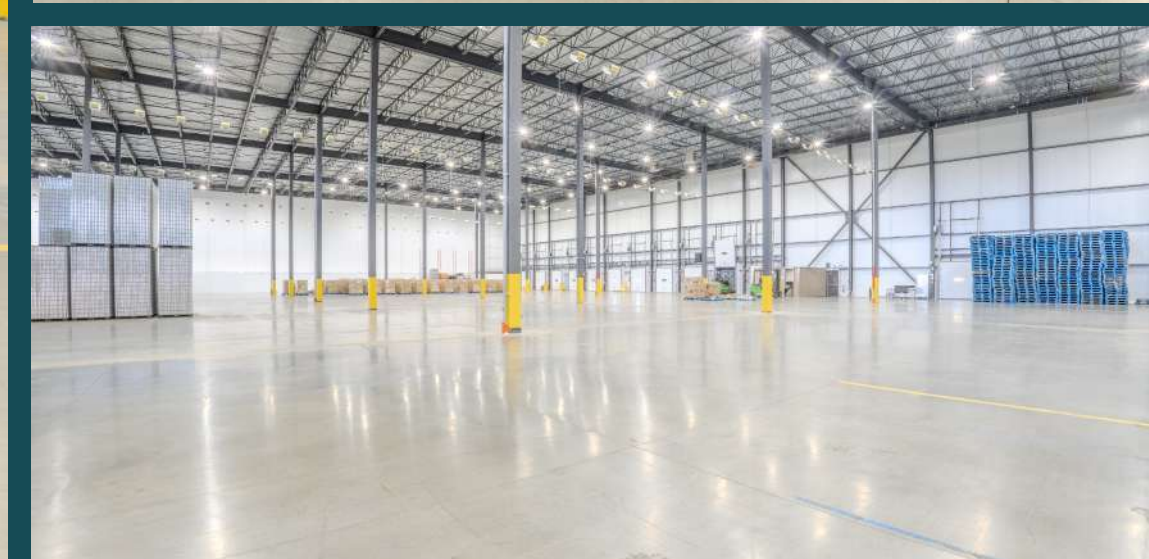
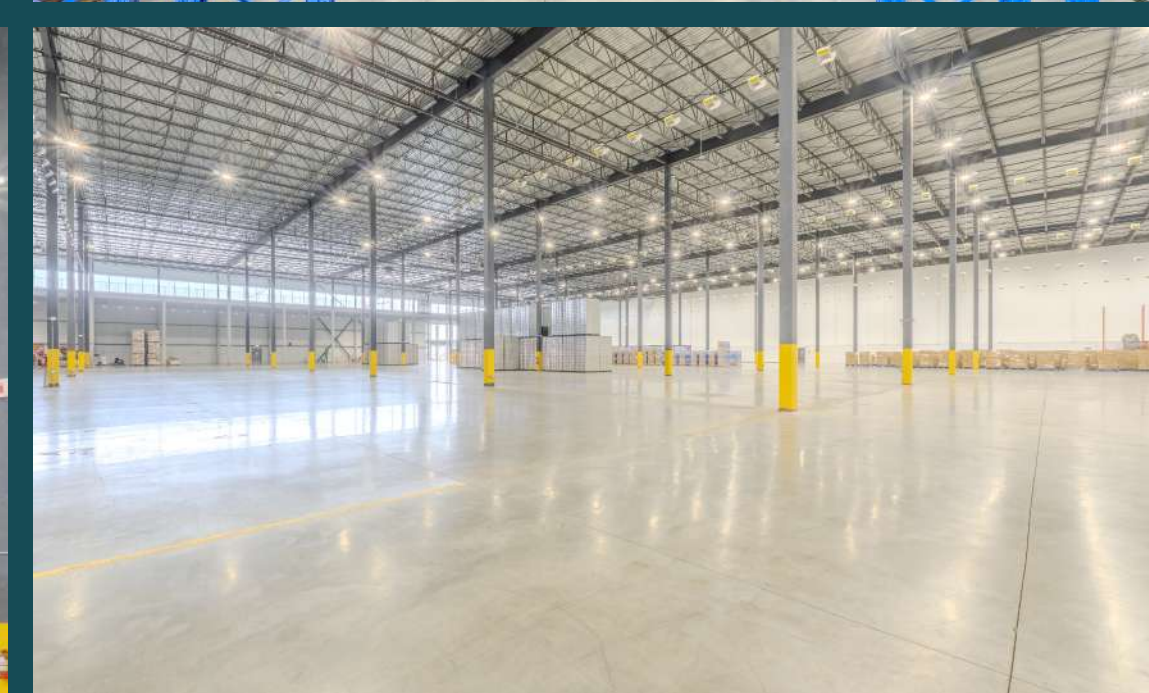
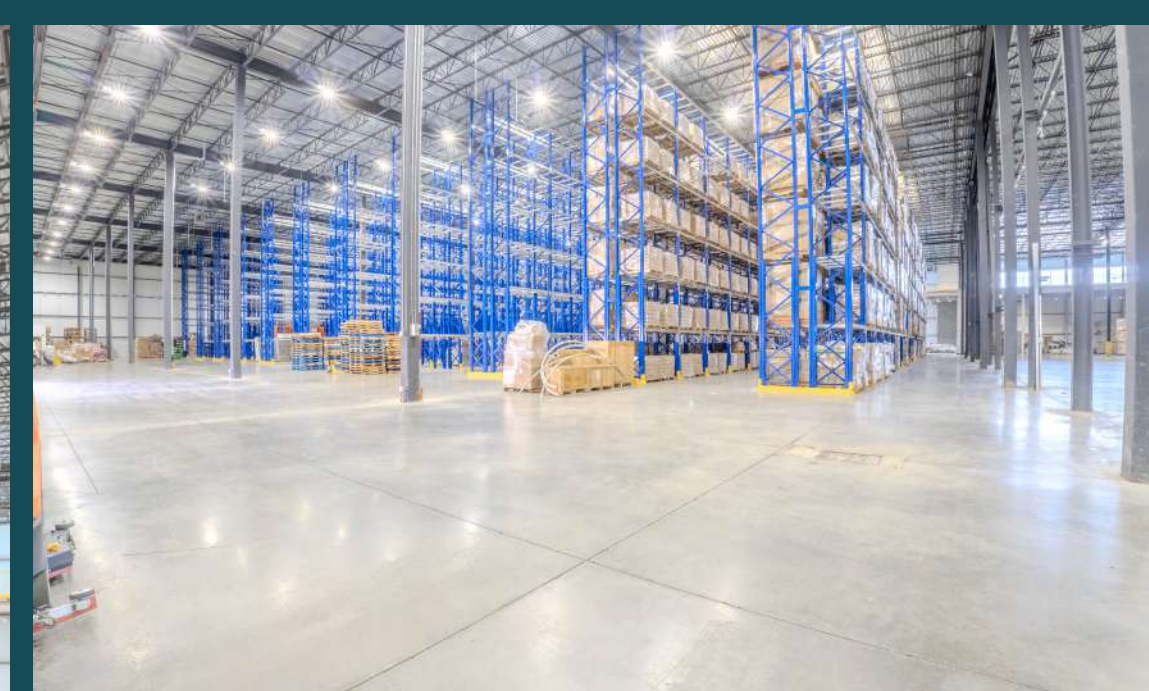
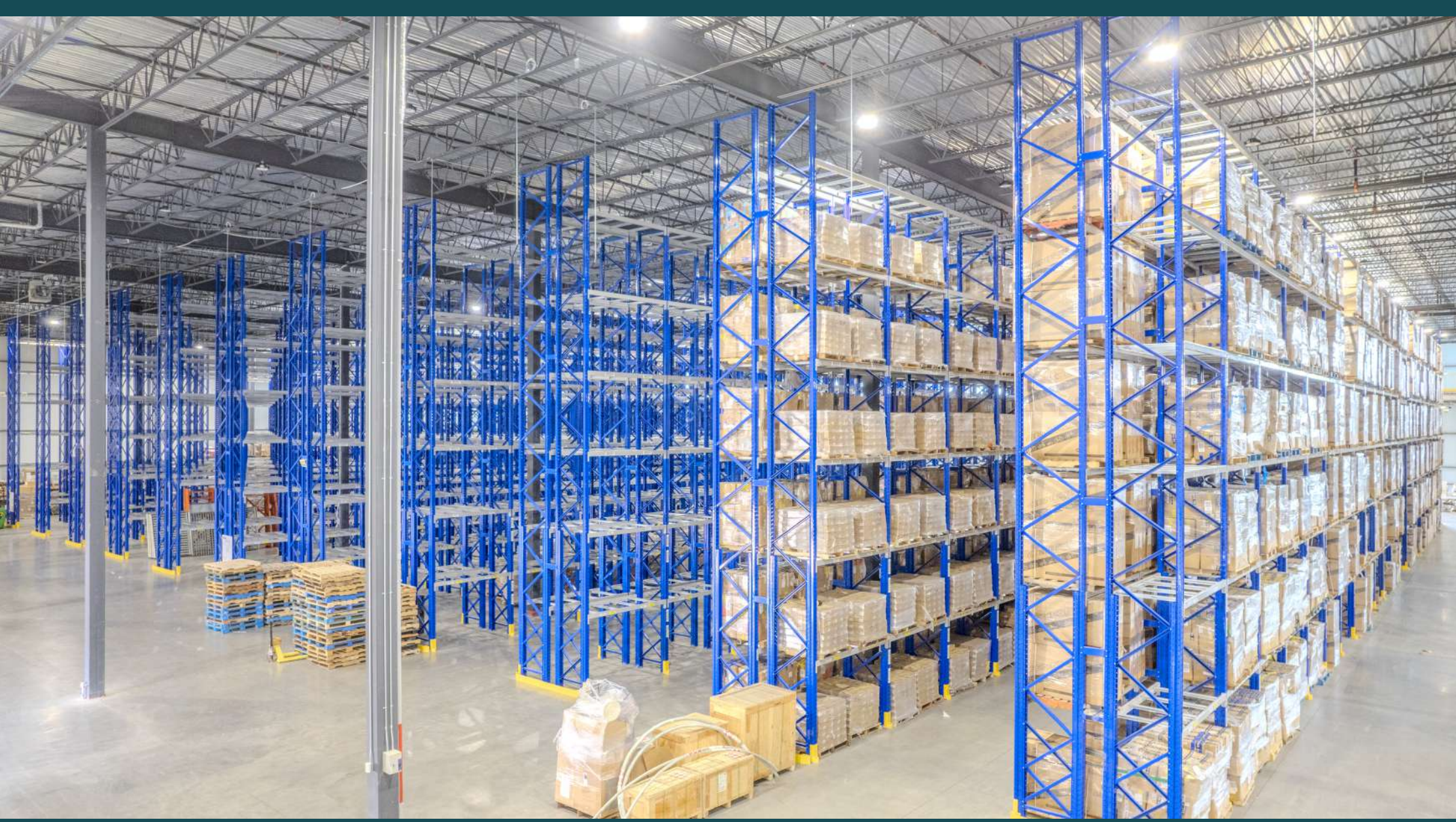
Un espace de bureau supplémentaire peut être construit en fonction des exigences et des spécifications du locataire.

LOCALISATION

Stratégiquement situé près des **autoroutes 30, 530 et 20**, offrant un accès pratique à la grande région de **Montréal et à la frontière américaine et ontarienne**.
Situé à proximité du **Port de Valleyfield**, facilitant l'expédition et la logistique.



ESPACE INDUSTRIEL À LOUER
CONTACTEZ-NOUS POUR PLUS D'INFORMATIONS



ESPACE INDUSTRIEL À LOUER
CONTACTEZ-NOUS POUR PLUS D'INFORMATIONS



Agence immobilière

4480 Chemin de la Côte-de-Liesse, suite 290,
Mont-Royal (Montréal), QC, H4N 2R1

514.736.0511

AVIS: Les informations fournies sont basées sur des sources considérées fiables, sans garantie d'exactitude. Aucune responsabilité et / ou garantie n'est assumée par le courtier. Ce document est uniquement destiné à des fins d'information et est soumis à des erreurs, modifications et omissions. L'acheteur / locataire est encouragé à faire une vérification diligente avant de conclure un contrat d'acquisition ou de location. Il ne s'agit pas d'une offre ou d'une promesse de vente / location pouvant lier le vendeur / bailleur à l'acheteur / locataire, mais plutôt une invitation à soumettre de telles offres ou promesses. Toute vente est effectuée sans garantie légale



Germando Mazzotta *

Partenaire

Courtier Immobilier Commercial

📞 514.743.5013

✉️ gmazzotta@trimontcanada.com

* Courtier immobilier agissant au sein de la société Germando Mazzotta Inc.

Dimitri (Jimmy) Mouhteros **

Partenaire

Courtier Immobilier Commercial

📞 514.296.6203

✉️ jmouhteros@trimontcanada.com

** Courtier immobilier agissant au sein de la société Dimitri Mouhteros inc.

Peter Mouhteros

Partenaire

Courtier Immobilier Agrée, DA

📞 514.229.3016

✉️ pmouhteros@trimontcanada.com

Robert Kohos

Associé

Courtier Immobilier Commercial

📞 438.229.4741

✉️ rkohos@trimontcanada.com

Owen Paek

Associé Principal

Courtier Immobilier Commercial

📞 514.816.2920

✉️ opaek@trimontcanada.com