

À LOUER

BOUCHERVILLE

1190, place Nobel

BUREAU

1 143 pi²



MICHEL LABBÉ

Courtier immobilier agréé DA
m.labbe@intercomsi.com

450 655-1334

   intercomsi.com

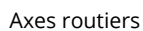


INTERCOM
SERVICES IMMOBILIERS
Agence immobilière

100

- [illegible]

DÉMOGRAPHIE



Transport collectif



Ponts routiers



Pont Jacques-Cartier (± 10 km)



150 195 \$ revenu moyen/ménage

2



INFORMATIONS GÉNÉRALES

Loyer net	22,00 \$ / pi ²
Loyer additionnel	10,00\$ / pi ²
Électricité / Énergie	Inclus
Entretien ménager	Inclus
Stationnement (partagé)	Ample
Durée de location (minimum)	5 ans
Disponibilité	Immédiate

SUPERFICIE DISPONIBLE

Local situé au 2e étage

Superficie locative Local 200 **1 143 pi²**

LOCATAIRES VOISINS





POINTS TECHNIQUES



Construction

2003



Zonage

C-673



Cadastre

2 515 391

2 515 443



Climatisation

Oui (Géothermie)



Chauffage

Oui (Géothermie)



Toilettes

Partagées



Sécurité

Alarme intrusion



Certification

Écoénergétique



Ascenseur

1



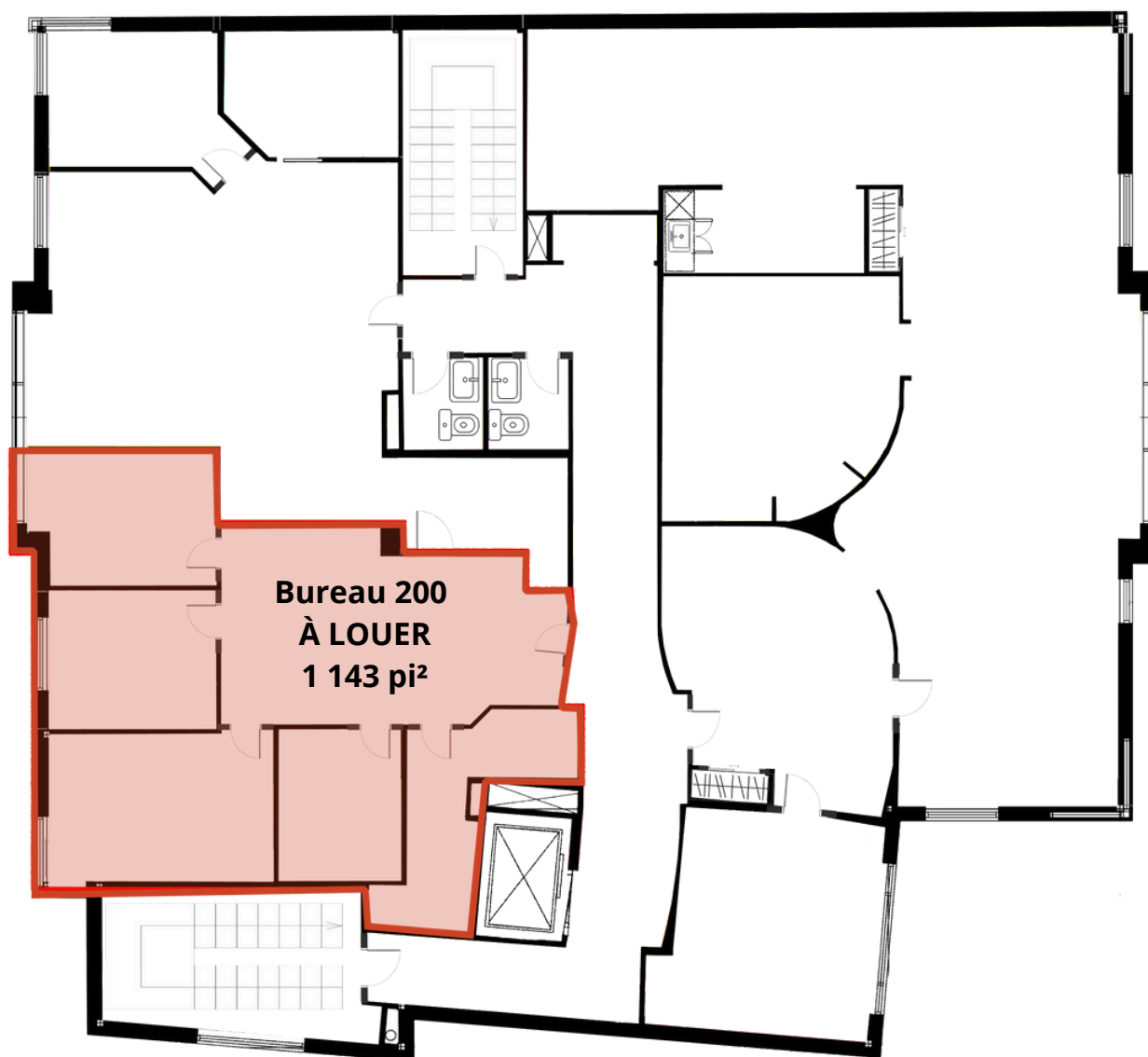
Nombre d'étages

3



MICHEL LABBÉ
450 655-1334

PLAN LOCAL 200



UNE EXPERTISE IMMOBILIÈRE QUI NE CESSE DE CROÎTRE

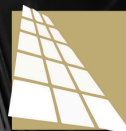
*INTERCOM est là pour aider à faire les bons choix,
basés sur la connaissance de nos courtiers
immobiliers, de notre personnel de soutien et des
différentes solutions possibles:
c'est pourquoi nous existons.*



**MICHEL
LABBÉ**

Associé
Courtier immobilier agréé DA
Immobilier Michel Labbé Inc.
m.labbe@intercomsi.com

450 655-1334



INTERCOM
SERVICES IMMOBILIERS
Agence immobilière