

Local commercial | À louer

CBRE

37, avenue Broadway, Montréal-Est (Québec)



# Conditions de location

Durée	5 ans
Superficie	2 775 pi² (divisibles)
Loyer net	25,00 \$
Loyer additionel estimé	10,00 \$
<small>Année de base 2025</small>	
Disponibilité	1 <sup>er</sup> août 2025

# Atouts de la propriété



Local commercial au rez-de-chaussée du nouveau complexe résidentiel O-RIVE avec 117 appartements



À l'angle de l'avenue Broadway et de la rue Prince-Albert



À deux pas du fleuve Saint-Laurent et du parc de l'Hôtel-de-Ville, et facile d'accès du transport en commun



Le local bénéficie d'une terrasse

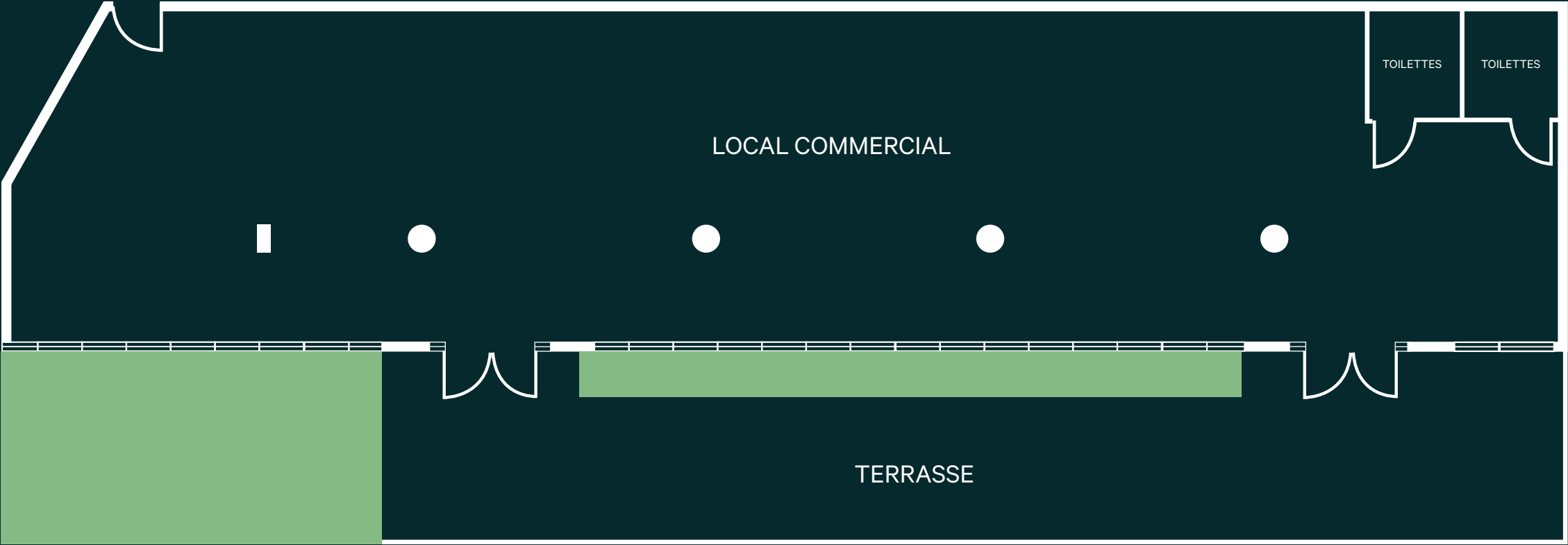
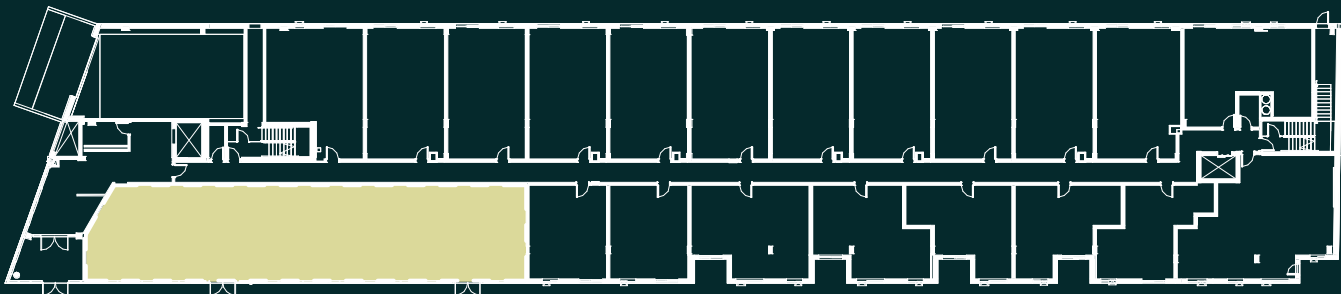


Idéal pour des services de proximité



# Plan d'étage

2 775 pi²  
(DIVISIBLES)



Local commercial | À louer

## Communiquez avec nous

### Christopher Rundle

Vice-président  
Courtier immobilier  
+1 514 375 0818  
christopher.rundle@cbre.com

### Bryan Greenberg

Vice-président associé  
Courtier immobilier commercial  
+1 514 375 2507  
bryan.greenberg@cbre.com

### Amanda Angela Herbu

Associée  
Courtier immobilier commercial  
+1 514 375 0456  
amanda.herbu@cbre.com

**CBRE Limitée, agence immobilière** | 1250, boulevard René-Lévesque Ouest, bureau 2800, Montréal (Québec) H3B 4W8 | +1 514 849 6000 | [www.cbre.ca](http://www.cbre.ca)

Cet avis de non-responsabilité est applicable à CBRE Limitée, agence immobilière, et à toutes les autres divisions de la Société, incluant tous les employés et entrepreneurs indépendants (« CBRE »). Les renseignements contenus dans ce document, incluant de manière non exhaustive les projections, les images, les opinions, les hypothèses et les estimations (les « Renseignements ») n'ont pas été vérifiés par CBRE, et CBRE n'indique pas, ne justifie pas et ne garantit pas la pertinence, l'exactitude et l'exhaustivité des Renseignements. CBRE n'accepte pas et n'assume pas de responsabilité ou d'engagement, direct ou indirect, quant aux Renseignements ou aux références que le destinataire y fera. Le destinataire des Renseignements doit prendre les mesures qu'il estime nécessaires pour vérifier les Renseignements avant de les utiliser à titre de référence. Les Renseignements peuvent changer et toutes les propriétés décrites par les Renseignements peuvent être retirées du marché à tout moment, sans préavis et sans créer d'obligation de la part de CBRE vis-à-vis du destinataire. CBRE et le logo de CBRE sont les marques de service de CBRE Limitée et/ou ses affiliés ou sociétés apparentées dans d'autres pays. Toutes les autres marques représentées dans ce document appartiennent à leurs propriétaires respectifs. Tous droits réservés. Sources : Service de cartographie canadien [canadamapping@cbre.com](mailto:canadamapping@cbre.com); DMTI Spatial, Environics Analytics, Microsoft Bing, Google Earth.

# Emplacement

