

2100-2106 rue Fleury E
Montréal, Québec

À VENDRE OU À LOUER



POUR PLUS D'INFORMATIONS:

Anthony De Carvalho
Courtier Immobilier
514-833-8669
anthony@devi-co.ca

Patrick De Carvalho
Courtier Immobilier
514-895-2336
pdc@remax-quebec.com





RÉSUMÉ DE LA PROPRIÉTÉ

Situé au cœur d'Ahuntsic, un quartier recherché pour sa qualité de vie, sa clientèle résidentielle établie et sa forte densité piétonnière, l'immeuble bénéficie d'un emplacement stratégique sur la rue Fleury Est, une artère commerciale dynamique et en plein essor. Le secteur est entouré de commerces de proximité, de cafés, de restaurants et d'écoles, attirant une clientèle fidèle tout au long de la journée.

Le bâtiment, offrant une excellente visibilité de rue, propose des espaces lumineux et bien configurés, adaptés autant à des usages commerciaux qu'à des bureaux.

INFORMATIONS FINANCIAIRES

1969

ANNÉE DE CONSTRUCTION

1 742 626

NUMÉRO DE LOT

9 228 PI.CA

SUPERFICIE DU TERRAIN

10 710 PI.CA

SUPERFICIE DU BÂTIMENT

IMMÉDIATE

DISPONIBILITÉ

CONTACTER NOUS

LOYER DEMANDÉ

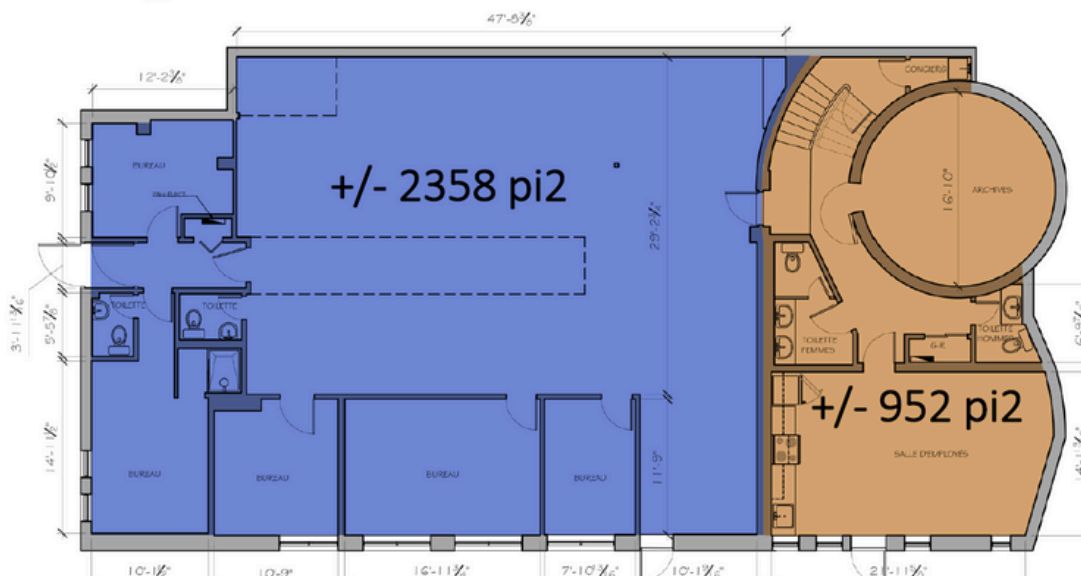
3 000 000\$

PRIX DE VENTE

PLAN D'ÉTAGE

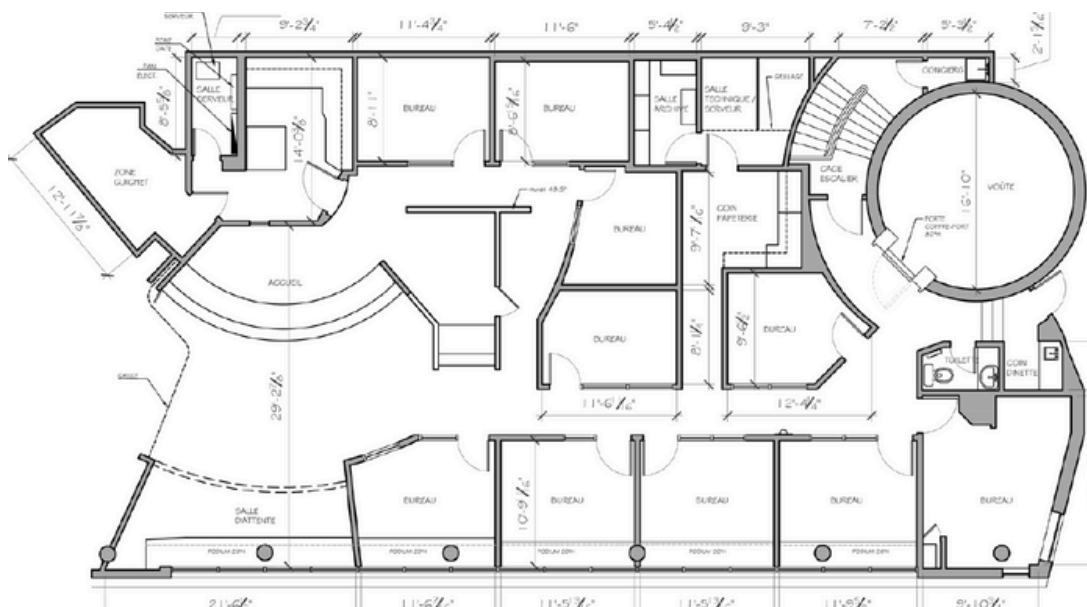
SOUS-SOL

3 310 Pi.CA



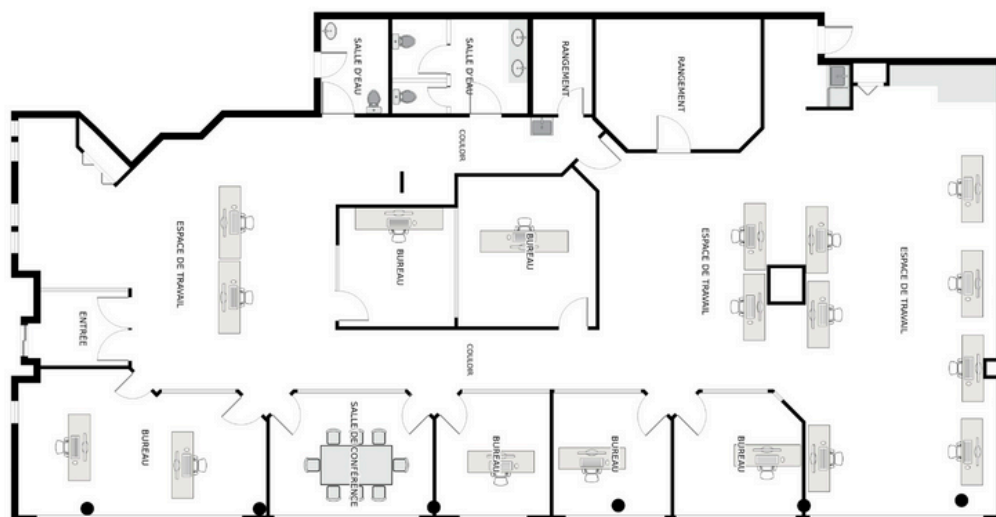
REZ-DE-CHAUSSÉE

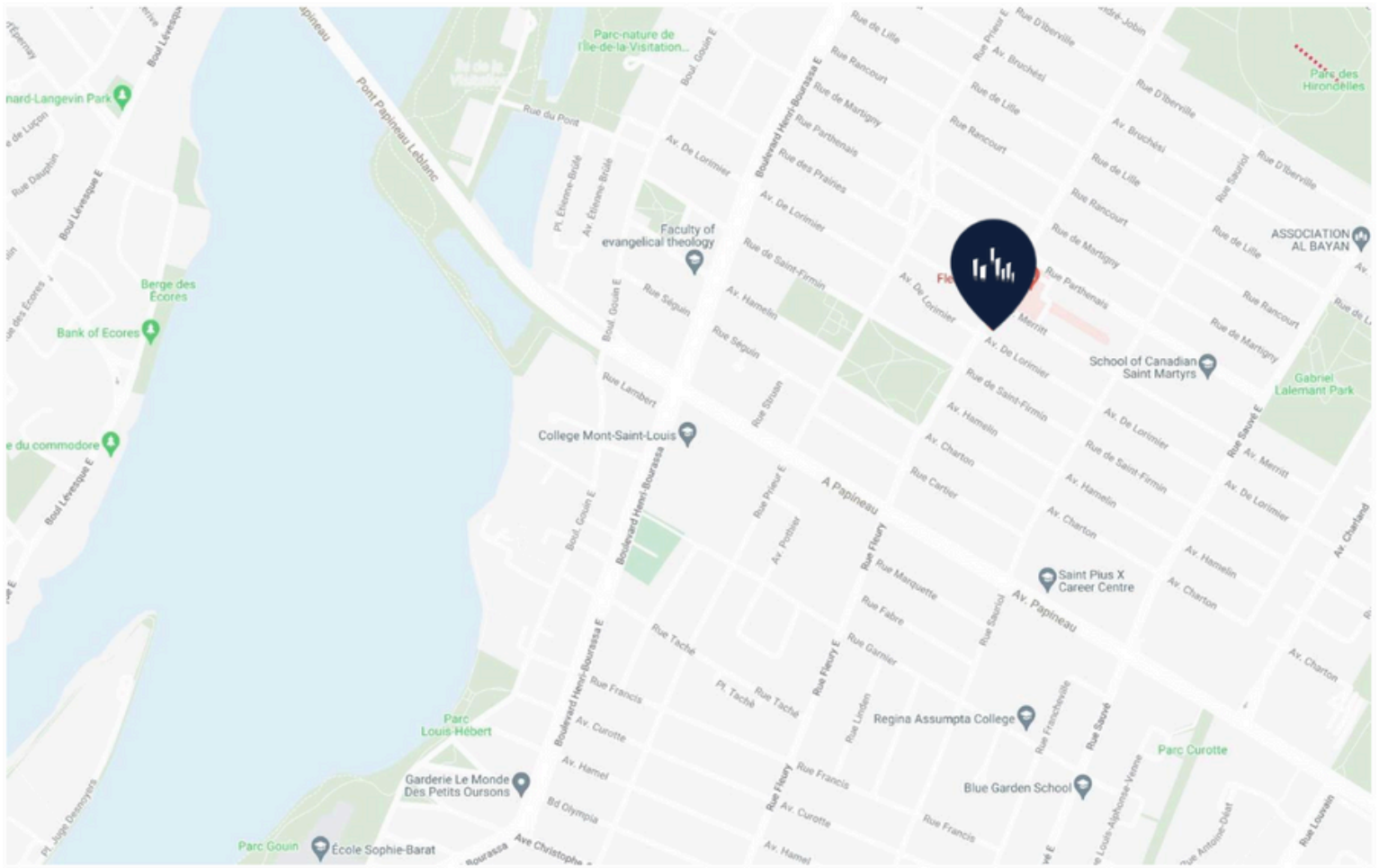
3 403 Pi.CA



2e ÉTAGE

3 701 Pi.CA





Métro

Métro Henri-Bourassa  2	2.7 km 6 minutes 
Métro Sauvé  2	2.8 km 8 minutes 
Métro Cartier (Zone B)  2	4.1 km 10 minutes 
Métro Crémazie  2	4.2 km 11 minutes 
Métro Jarry  2	4.8 km 12 minutes 

Train

Gare Saint-Michel-Montréal-Nord  15	3.7 km 11 minutes 
Gare Sauvé 	2.9 km 9 minutes 
Gare Bois-De-Boulogne  12	5.1 km 12 minutes 
Gare Ahuntsic  15	4.8 km 13 minutes 
Gare Chabane  12	5.7 km 15 minutes 

Aéroport

Aéroport international Pierre-Elliott-Trudeau de Montréal	17.3 km 23 minutes 
-----------------------------------------------------------	------------------------------------------------------------------------------------------------------------



2100-2106
Rue Fleury E.
MONTREAL, QC

POUR PLUS D'INFORMATIONS:

Anthony De Carvalho
Courtier Immobilier
514-833-8669
anthony@devi-co.ca

Patrick De Carvalho
Courtier Immobilier
514-895-2336
pdc@remax-quebec.com



Services Immobiliers Devi-Co Inc.
7915 boul. St-Laurent, Suite 301,
Montreal, QC, H2R 1X2
info@devi-co.ca | 514-990-0725
www.devi-co.ca

AVIS DE NON-RESPONSABILITÉ:

Ce document/courriel a été préparé par Services Immobiliers Devi-Co Inc. à des fins publicitaires et d'information générale seulement. Services Immobiliers Devi-Co Inc. ne donne aucune garantie, déclaration ou assurance de quelque nature que ce soit, expresse ou implicite, concernant les informations, y compris mais sans s'y limiter, les garanties de contenu, d'exactitude et de fiabilité. Toute partie intéressée doit entreprendre ses propres démarches pour vérifier l'exactitude des informations. Services Immobiliers Devi-Co Inc. exclut expressément tous les termes, conditions et garanties implicites ou inférées découlant de ce document et exclut toute responsabilité pour toute perte ou dommage en résultant. Cette publication est la propriété protégée par des droits d'auteur de Services Immobiliers Devi-Co Inc. et/ou de ses concédants. © 2025. Tous droits réservés. Cette communication n'a pas pour but de provoquer ou induire une rupture d'un contrat de listing existant.